

令和4年度 事業報告書

社会福祉法人山家連福祉事業会

障害福祉サービス事業「夢かれん」「グループホーム夢かれん」「いこい」「はあと」「ふれんず」
「ゆめサポート相談所」の運営

1. 障害福祉サービス事業「夢かれん」「グループホーム夢かれん」事業報告
令和4年度「夢かれん」「グループホーム夢かれん」事業報告書 参照
2. 障害福祉サービス事業「いこい」事業報告
令和4年度「いこい」事業報告書 参照
3. 障害福祉サービス事業「はあと」事業報告
令和4年度「はあと」事業報告書 参照
4. 障害福祉サービス事業「ふれんず」事業報告
令和4年度「ふれんず」事業報告書 参照
5. 障害福祉サービス事業「ゆめサポート相談所」事業報告
令和4年度「ゆめサポート相談所」事業報告書 参照
6. 公益活動（宇部市）宇部市社会福祉法人公益活動推進協議会への参画
（防府市）防府市社会福祉法人公益活動推進協議会への参画
7. 理事会・評議員会開催

第1回理事会 令和4年5月25日

- 第1号議案 グループホーム夢かれん第3ユニット増設について
- 第2号議案 ふれんず拡張について
- 第3号議案 ゆめサポート相談所移転について
- 第4号議案 令和4年度事業計画変更と補正予算(案)（夢かれん・ふれんず・ゆめサポート相談所）について

第2回理事会 令和4年6月8日

- 第1号議案 令和3年度 本部・夢かれん・GH 夢かれん・ふれんず・いこい・はあと
ゆめサポート相談所の事業報告について
- 第2号議案 令和3年度 本部・夢かれん・GH 夢かれん・ふれんず・いこい・はあと
ゆめサポート相談所の収支決算について
監査報告
- 第3号議案 定時評議員会の開催日について
- その他 理事長業務執行状況の報告
グループホーム夢かれん第3ユニットの保険について
新型コロナウイルス感染症拡大防止に向けた各事業所のこれまでの取り組み報告

第1回定時評議員会 令和4年6月24日

- 第1号議案 令和3年度 本部・夢かれん・GH 夢かれん・ふれんず・いこい・はあと
ゆめサポート相談所の事業報告について
- 第2号議案 令和3年度 本部・夢かれん・GH 夢かれん・ふれんず・いこい・はあと
ゆめサポート相談所の収支決算について
監査報告
- その他 グループホーム夢かれん第3ユニット設置について

ふれんず・はあとの拡張及びゆめサポート相談所移転について

第3回理事会 令和5年3月22日

第1号議案 令和4年度補正予算（案）について

第2号議案 令和5年度事業計画（案）について

第3号議案 令和5年度資金収支予算（案）について

その他 理事長職務執行状況報告について

新型コロナウイルスについての現状の対応状況について

令和4年度 事業報告書

社会福祉法人 山家連福祉事業会

障害福祉サービス事業所

夢かれん・グループホーム夢かれん

1. 総 括

障害者の方々の社会参加を支援するため、日中活動として・就労移行支援事業・就労継続（B型）支援事業のサービスを提供し寛ぎ・楽しみ・対人関係・役割を持つ大切さ、働くことの喜びを体験し成長するよう支援した。生活の場としては、共同生活援助事業を提供し食事、睡眠、余暇という生活リズムの中で、その人の状態にあった判断や見守り等を行い対処した。

今年度の目標である、安心して社会参加が出来るように、障害を抱えながらも自分で出来ることは避けず、出来なことは出来ないと言えることが出来るよう支援するために、専門的な知識を根拠とした支援を提供する。昨年と同様に個々の強みに着目し、作業活動等を通じて、互いに力を合わせ、達成する喜びを共感できるように支援するために、日々のスーパーバイズに加え、業務会議にて支援方法等に関する勉強会を実施した。

虐待に関することがないような態度、言動に気をつけ支援するように努めた。なお、障害者の方に対しての虐待や人権に対してはあつてはならないため研修会に参加し施設内研修も行い常勤・非常勤職員も含め再確認をした。また、地域との協働をより深め、地域住民の障害に対する啓蒙活動として、農業を通じて農作業の手伝いや自治会や地域行事に参加した。防府市子ども食堂ネットワーク協議会・大道地区町づくり推進協議会へ参画した。

コロナウイルス感染対策では、食事提供時間の変更・毎朝の検温実施・消毒の徹底などをさまざまな取り組みを行った。

2. 施設概要

施設の種類及び名称

種類 障害福祉サービス事業所

名称 夢かれん・グループホーム夢かれん

3. サービス提供場所（就労継続B型支援事業）

名 称 夢かれん

住 所 防府市大字台道3527-9

4. サービス提供場所（就労移行支援事業）

名 称 夢かれん

住 所 防府市大字台道3527-9

5. サービス提供場所（共同生活援助事業）

名 称 グループホーム夢かれん 第1・2ユニット

住 所 防府市大字台道3527-9

名 称 グループホーム夢かれん 第3ユニット

住 所 防府市大字台道1354-180

6. 利用者の利用状況：別紙1参照

7. 令和4年度利用者利用前状況：別紙2参照

令和4年度利用者利用後の状況：別紙3参照

8. 令和4年度工賃実績：別紙4～4-1参照

9. 夢かれん職員配置表（令和5年3月末現在）

就労継続B型

氏名	資格	職種	勤務形態
津田隆志	社会福祉主事	管理者兼サービス管理 責任者	常勤・兼務
山村昌弘		副主任 目標工賃配置指導員	常勤・専従
山田真弓		生活支援員	常勤・専従
藤本和明	精神保健福祉士	職業指導員	常勤・専従
大城光代		職業指導員	常勤・専従
家本英明		職業指導員	非常勤・専従
辻國龍夫		職業指導員	非常勤・専従
松宮れみ		職業指導員	常勤・専従 4月入職
金石正義	精神保健福祉士	職業指導員	非常勤・専従

就労移行事業

氏名	資格	職種	勤務形態
津田隆志	社会福祉主事	管理者兼サービス管理 責任者	常勤・兼務
峠本 悠児	作業療法士	副主任・職業指導員	常勤・専従
田村悠菜		就労支援員	常勤・専従
西江敏雄		生活支援員	非常勤・専従

共同生活援助事業

氏名	資格	職種	勤務形態
山本悟	精神保健福祉士	管理者兼サービス管理 責任者	常勤・兼務
山崎由紀子	社会福祉士・介護福祉士	世話人	常勤・専従 4月入職
横田和義		世話人	日直・専従 シルバー人材
大井和美		世話人	日直・専従 シルバー人材
岩崎浩		世話人	宿直・専従 シルバー人材
柳幸人		世話人	宿直・専従 シルバー人材
緒方和之		世話人	宿直・専従 シルバー人材
堀内良一		世話人	宿直・専従 シルバー人材
宮本スエ子		世話人	調理・専従 シルバー人材
石川玲子		世話人	調理・兼任
辻國元子		世話人	調理・兼任
藤井優子		世話人	調理・専従

10. 勤務体制、時間等、

職員の休日 土・日祝日、夏期休暇（8月14日～8月16日）、年末年始（12月30日～1月3日）

職員始業終業時間

常勤職員 平常 始業時間 8：30 終業時間 17：00
早番 始業時間 8：00 就業時間 16：30

非常勤職員 各々契約

職員の休憩時間

常勤、非常勤職員 12：00～13：00

休日体制（共同生活援助）

休日・祝日の相談業務は非常勤職員1名が世話人として対応し、現状やその日の状況については電話連絡し、対応困難な状況については常勤職員が対応した。

夜間体制（共同生活援助）

宿直・相談業務はシルバー人材センターに委託し世話人として対応した、対応困難な状況については常勤職員が対応した。

調理体制（共同生活援助）

調理・相談業務は非常勤職員及びシルバー人材センターに委託し世話人として対応した。

11. 日課・時間割

共同生活援助事業・就労継続支援（B型）、就労移行支援

7：30	朝食	} 就労継続支援（B型）・就労移行支援
8：30	職員ミーティング	
9：00	日中サービス活動	
10：30	休憩	
10：45	日中サービス活動	
11：45	片付け	
12：00	午前日中サービス活動終了	
12：00	昼食	
13：00	日中サービス活動	
14：00	休憩	
14：15	日中サービス活動	
14：45	片付け	
15：00	午後日中サービス活動終了	
	(夢かれんは月曜日12：50分よりミーティング)	
18：00	夕食	
18：30	入浴・自由時間	
22：00	消灯	

営業日及び営業時間

営業日 祝日、夏期休暇（8月14日～16日）年末年始（12月30日～1月3日）を除く月曜日から金曜日とした。

営業時間 午前9時から午後3時で毎朝ラジオ体操終了後ミーティングを実施し作業開始している。
毎週月曜日は全体ミーティングを実施し今週の作業を伝え、苦情、虐待などについて声かけしている。ただし、共同生活援助事業は無休。

臨時休業日(新型コロナウイルス感染症拡大防止のため) 8月5日・11月15～18日

1 2. 健康診断

常勤職員および非常勤職員はすべて令和4年4～12月に実施

1 3. 食 事（共同生活援助・就労継続支援B型・就労移行支援）

就労継続B型・就労移行支援サービス事業の夢かれんでは利用者（通所者）について昼食を希望によりサービス提供した。共同生活援助サービス利用者については本人の希望により朝食・昼・夕食を希望により提供した。いずれも温かい物は温かい内に、安価で家庭的な料理を提供した。

1 4. サービス活動内容

（就労継続支援B型・就労移行支援事業）

農耕作業：いちごジャムの製造、販売

野菜栽培、収穫、販売（いちご、玉葱、白ネギ、ねぎ、芋茎、カボチャ等）

請負作業：近隣農家岡氏、小舛氏、能野農園、鹿丸農園、農事組合法人二島西、ファーム大道

農事組合法人ファームあまだ、たまねぎ本舗（毎日）防府職業安定所（月・水）

大道公民館（金）Y I C看護福祉専門学校清掃作業（月・水・金）

いこい（正月エビ飾り）、オノダネイル、防府市役所住宅課（防鳥ネット設置など）など
支援計画等及び支援：就労及び日常生活における様々な相談、援助、指導を行う。

（対人関係、金銭、服薬、病状悪化対応等様々な状況について病院・家族・相談事業所など連携）

（共同生活援助）

24時間体制にて利用者の安全管理、入院支援、支援計画に基づき相談支援等を行った。

1 5. 支援者・カンファレンス会議実績

別紙5～5-4参照

1 6. 職員研修会実績

別紙6参照

1 7. 行事等実績

別紙7参照

1 8. 相談・見学者実績

別紙8参照

1 9. 施設体験利用受け入れ実績

別紙9参照

2 0. 苦情受付実績

別紙10～10-2参照

2 1. バザー実績

コロナの影響で実績なし

2 2. 施設実習・見学受け入れ実績

別紙11参照

2 3. 職場実習実績

実績なし

2 4. 設備、備品等の充実内容

冷蔵庫1台・ムーブ1台・トラクター1台・ドライブレコーダー7台

2 5. 地域参加

大道地区大繁枝自治会行事参加（ゴミ当番参加・がれき当番・班長会議・大繁枝自治会総会）

クリーン作戦・公園草刈り *ふれあい祭りはコロナウイルス感染拡大防止のために中止

2 6. コロナウイルス関係

11月14～16日の期間に通所利用者5名・グループホーム入居者1名がコロナウイルスに感染したため、クラスター認定となった。

別紙1

令和4年4月～令和5年3月夢かれん利用者実績

就労B

		4月(20日)	5月(19日)	6月(22日)	7月(20日)	8月(20日)	9月(20日)	10月(20日)	11月(16日)	12月(20日)	1月(19日)	2月(19日)	3月(22日)	総計
夢かれん (定数34)	総数	721	681	765	768	621	716	777	592	762	725	707	838	8673
	1日平均	36.1	35.8	34.8	38.4	31.1	35.8	38.9	37.0	38.1	38.2	37.2	38.1	36.6
	定数対実質 利用者比率	106.0%	105.4%	102.3%	112.9%	91.3%	105.3%	114.3%	108.8%	112.1%	112.2%	109.4%	112.0%	107.7%

就労移行

		4月(20日)	5月(19日)	6月(22日)	7月(20日)	8月(20日)	9月(20日)	10月(20日)	11月(16日)	12月(20日)	1月(19日)	2月(19日)	3月(22日)	総計
夢かれん (定数6)	総数	104	102	123	92	76	95	90	75	89	93	86	129	1154
	1日平均	5.2	5.4	5.6	4.6	3.8	4.8	4.5	4.7	4.5	4.9	4.8	5.9	4.9
	定数対実質 利用者比率	86.7%	89.5%	93.2%	76.7%	63.3%	79.2%	75.0%	78.1%	74.2%	81.6%	79.6%	97.7%	81.2%

グループホーム

		4月(30日)	5月(31日)	6月(30日)	7月(31日)	8月(31日)	9月(30日)	10月(31日)	11月(30日)	12月(31日)	1月(31日)	2月(28日)	3月(31日)	総計
夢かれん (定数12)	総数	357	363	351	427	432	420	425	416	434	433	367	434	4859
	1日平均	11.9	11.7	11.7	13.8	13.9	14.0	13.7	13.9	14.0	14.0	13.1	14.0	13.3
	定数対実質 利用者比率	99.2%	97.6%	97.5%	98.4%	99.5%	100.0%	97.9%	99.0%	100.0%	99.8%	93.6%	100.0%	98.5%

別紙2

夢かれん令和4年度利用者利用前状況

	就労移行	就労支援B型	共同生活援助	合計
在宅		5	2	7
病院	8			8
学校				0
一人暮らし				0
施設関係	1	1	1	3
夢かれん		2		2
離職		1		1
その他				0
計	9	9	3	21

別紙3

夢かれん令和4年度利用者利用後状況

	就労移行	就労支援B型	共同生活援助	合計
在宅				0
病院		1		1
学校	2			2
一人暮らし				0
施設関係		2	1	3
夢かれん	3			3
就職		1		1
その他				0
計	5	4	1	10

別紙4

夢かれん(就労継続支援B)令和4年度工賃実績

事業所名		夢かれん		
人員配置区分		① I型(7.5:1)		2. II型(10:1)
定員区分	① 21人以上40人以下 2 41人以上60人以下 3 61人以上80人以下 4 81人以上 5 20人以下	平均工賃月額区分	1	平均工賃月額が4万5千円以上
			2	平均工賃月額が3万円以上4万5千円未満
			3	平均工賃月額が2万5千円以上3万円未満
			4	平均工賃月額が2万円以上2万5千円未満
			5	平均工賃月額が1万5千円以上2万円未満
			6	平均工賃月額が1万円以上1万5千円未満
			7	平均工賃月額が5千円以上1万円未満
			8	平均工賃月額が5千円未満
			9	なし(経過措置対象)
前年度の工賃支払対象者数・支払工賃額の状況	工賃支払い対象者数		支払工賃総額	
	4月	48 人	570,620	円
	5月	49 人	549,990	円
	6月	46 人	641,200	円
	7月	48 人	652,500	円
	8月	48 人	531,360	円
	9月	48 人	640,380	円
	10月	51 人	666,680	円
	11月	49 人	492,950	円
	12月	49 人	704,510	円
	1月	47 人	564,330	円
	2月	48 人	578,250	円
	3月	49 人	2,619,880	円
	合計	580 人	9,212,650	円
		平均工賃月額		
		15,884	円	
		平均時給額		
		227	円	
		県届出 平均工賃月額		
		16,256	円	

工賃時給

①内職 130~170円

②外作業 170円

③請負外作業 170~500円

別紙4-1

夢かれん(就労移行)令和4年度工賃実績

前年度の工賃支払対象者数・支払工賃額の状況	工賃支払い対象者数		支払工賃総額	
	4月	6人	78,760	円
	5月	6人	78,380	円
	6月	6人	98,280	円
	7月	5人	77,170	円
	8月	5人	61,740	円
	9月	6人	73,120	円
	10月	5人	79,710	円
	11月	5人	61,910	円
	12月	5人	88,170	円
	1月	6人	74,980	円
	2月	5人	71,780	円
	3月	8人	269,490	円
	合計	68人	1,113,490	円

平均工賃月額	
16,375	円

平均時給額	
203	円

工賃時給

①内職 130～170円

②外作業 170円

③請負外作業 170～500円

別紙5

夢かれん 令和4年度 支援者・カンファレンス会議実績

NO	日付	支援者	内 容	場 所	時 間	参加者
1	4月4日	M・O	担当者会議	夢かれん	15:30~16:10	本人、中島、竹原(ゆめサポ) 津田、大城(夢かれん)
2	4月8日	T・M	モニタリング会議、今後について	夢かれん	15:00~15:30	本人、御園生(クローバーセンター) 峠本(夢かれん)
3	4月8日	M・O	担当者会議	夢かれん	13:00~14:00	本人、竹原、中島(ゆめサポ) 渡邊(吉南病院)、津田、大城(夢かれん)
4	4月12日	A・S	モニタリング会議	夢かれん	15:05~15:45	本人、中島(ゆめサポ)、田村(夢かれん)
5	4月19日	K・M	モニタリング会議	夢かれん	15:10~16:10	本人、山本(防府市役所) 白石(ゆめサポ)、峠本(夢かれん)
6	4月28日	K・Y	モニタリング会議	夢かれん	15:00~15:30	本人、國貞(ゆめサポ)、大城(夢かれん)
7	5月18日	Y・M	モニタリング会議	夢かれん	12:30~12:50	本人、伊元(クロスロードケアセンター) 山村(夢かれん)
8	5月20日	H・Y	モニタリング会議	夢かれん	15:00~16:15	本人、國貞(ゆめサポ)、峠本(夢かれん)
9	5月27日	K・Y	モニタリング会議	夢かれん	15:15~16:00	本人、國貞(ゆめサポ)、大城(夢かれん)
10	5月30日	Y・I	担当者会議	吉南病院	16:00~16:30	本人、阿部Dr、大門psw(吉南病院) 國貞(ゆめサポ)、津田(夢かれん)、外来Ns
11	6月3日	A・T	担当者会議	夢かれん	15:10~15:20	本人、丸山(支援センター)、津田(夢かれん)
12	6月14日	H・T	モニタリング会議、第3ユニットについて	夢かれん	15:10~16:10	本人、藤原(障害福祉課)、岡村(市役所) 丸山(支援センター)、津田、大城(夢かれん)
13	6月15日	M・K	モニタリング会議	夢かれん	14:30~15:00	本人、岩崎(ほのぼの相談所) 大城(夢かれん)

別紙5-1

14	6月15日	M・F	モニタリング会議	夢かれん	15:00~15:25	本人、岩崎(ほのほの相談所) 山崎(夢かれん)
15	6月20日	E・Y	モニタリング会議	夢かれん	12:30~12:55	本人、岡崎(支援センター) 大城(夢かれん)
16	6月24日	A・Y	ケア会議	夢かれん	12:00~12:05	本人、やとみ氏(事業団) 山崎(夢かれん)
17	6月27日	N・T	担当者会議	夢かれん	15:30~16:00	本人、妻 津田、大城(夢かれん)
18	7月4日	K・S	担当者会議	夢かれん	14:00~15:00	本人、兄、林(西包括支援センター) 岡本(えびすや)、津田、山崎(夢かれん)
19	7月4日	S・K	担当者会議	夢かれん	16:00~17:30	本人、河村(クローバーセンター) 津田、大城(夢かれん)
20	8月10日	T・K	体験利用の振り返り	夢かれん	15:15~16:00	本人、岸本(支援センター) 津田、大城(夢かれん)
21	8月19日	K・S	介護給付減免の手続き	夢かれん	15:15~16:00	本人、岡本(えびすや) 山崎(夢かれん)
22	8月25日	M・O	担当者会議	夢かれん	15:15~15:30	本人、高本(クローバーセンター) 津田(夢かれん)
23	8月25日	K・N	担当者会議	夢かれん	15:00~15:20	本人、岸本(支援センター) 峠本(夢かれん)
24	8月26日	T・M	モニタリング会議	夢かれん	15:00~16:00	本人、白石(ゆめサポ) 山村(夢かれん)
25	8月30日	H・S	モニタリング会議	夢かれん	12:30~13:00	本人、河村(クローバーセンター) 田村(夢かれん)
26	8月31日	K・S	借入金返済について協議	夢かれん	15:00~15:30	本人、岡本(えびすや) 山崎(夢かれん)
27	9月8日	Y・K	モニタリング会議	夢かれん	15:00~15:45	本人、國貞(ゆめサポ) 峠本(夢かれん)
28	9月8日	R・A	モニタリング会議	夢かれん	12:40~13:00	本人、林(ヘルパーセンター) 峠本(夢かれん)

別紙5-2

29	9月8日	T・K	モニタリング会議	夢かれん	15:10~15:35	本人、岸本(支援センター) 大城(夢かれん)
30	9月8日	Y・K	モニタリング会議	夢かれん	15:00~15:45	本人、國貞(ゆめサポ) 峠本(夢かれん)
31	9月15日	K・Y	モニタリング会議	夢かれん	15:00~16:00	本人、國貞(ゆめサポ) 大城(夢かれん)
32	9月16日	H・Y	モニタリング会議	夢かれん	15:00~15:40	本人、國貞(ゆめサポ) 峠本(夢かれん)
33	9月28日	E・K	モニタリング会議	夢かれん	15:30~16:00	本人、河村(クローバーセンター) 津田(夢かれん)
34	9月30日	M・K	モニタリング会議	夢かれん	14:30~15:00	本人、岩崎(ほのぼの相談所) 大城(夢かれん)
35	9月30日	M・F	モニタリング会議	夢かれん	15:30~16:00	本人、岩崎(ほのぼの相談所) 山崎(夢かれん)
36	9月30日	A・T	モニタリング会議	夢かれん	15:00~15:30	本人、岩崎(ほのぼの相談所) 山崎(夢かれん)
37	10月7日	Y・M	モニタリング会議	夢かれん	15:00~15:40	本人、竹原(ゆめサポ) 峠本(夢かれん)
38	10月13日	T・K	モニタリング会議	夢かれん	15:10~15:45	本人、岸本(支援センター) 大城(夢かれん)
39	10月20日	A・S	モニタリング会議	夢かれん	15:00~15:40	本人、中島(ゆめサポ) 田村(夢かれん)
40	10月20日	H・Y	ケア会議、ジョブコーチ支援	山口障がい者センター	16:00~17:00	本人、國貞(ゆめサポ) 宮型、見城(職業センター)、峠本(夢かれん)
41	10月25日	K・M	モニタリング会議	夢かれん	15:00~16:00	本人、白石(ゆめサポ) 山本(市役所・通訳)、峠本(夢かれん)
42	11月8日	Y・M	ケア会議	夢かれん	15:00~16:50	本人、竹原(ゆめサポ) 古谷(三田尻訪問看護)、峠本(夢かれん)
43	11月8日	S・K	モニタリング会議	夢かれん	16:00~17:15	本人、河村(クローバーセンター) 大城(夢かれん)

別紙5-3

44	11月11日	H・Y	モニタリング会議	夢かれん	15:00~16:00	本人、國貞(ゆめサポ) 峠本(夢かれん)
45	11月25日	T・K	モニタリング会議	夢かれん	15:10~15:50	本人、岸本(支援センター) 大城(夢かれん)
46	11月30日	K・S	担当者会議(栄養指導)	夢かれん	15:30~16:30	本人、岡本(支援センター)、太川(薬剤師) 濱崎(防府市栄養士)、津田、山崎(夢かれん)
47	12月7日	R・U	モニタリング会議	夢かれん	15:15~16:15	本人、白石(ゆめサポ) 山崎(夢かれん)
48	12月9日	H・T	モニタリング会議	夢かれん	15:00~15:30	本人、丸山(支援センター) 大城(夢かれん)
49	12月22日	Y・M	モニタリング会議	夢かれん	15:00~16:00	本人、祖父、井元(クロスロード) 山村(夢かれん)
50	12月20日	S・K	モニタリング会議	夢かれん	16:30~17:15	本人、河村(クローバーセンター) 大城(夢かれん)
51	1月5日	M・H	担当者会議	夢かれん	15:30~16:10	本人、母、祖母、妹 中島(ゆめサポ)、大城(夢かれん)
52	2月3日	K・N	モニタリング会議	夢かれん	15:15~15:30	本人、岸本(支援センター) 峠本、山崎(夢かれん)
53	2月16日	E・K	モニタリング会議	夢かれん	15:15~16:00	本人、河村(クローバーセンター) 津田(夢かれん)
54	2月17日	T・K	モニタリング会議	夢かれん	15:00~15:30	本人、岸本(支援センター) 大城(夢かれん)
55	2月17日	K・H	モニタリング会議	夢かれん	15:00~16:30	本人、國貞(ゆめサポ) 山村(夢かれん)
56	2月17日	T・M	モニタリング会議	夢かれん	15:00~16:00	本人、白石(ゆめサポ) 山村(夢かれん)
57	3月6日	F・M	モニタリング会議	夢かれん	10:00~11:00	本人、岡崎(支援センター) 田村(夢かれん)
58	3月8日	K・H	モニタリング会議	夢かれん	15:00~16:00	本人、白石(ゆめサポ) 峠本、大城(夢かれん)

別紙5-4

59	3月23日	Y・K	モニタリング会議	夢かれん	15:00~16:00	本人、國貞(ゆめサポ) 峠本(夢かれん)
60	3月23日	T・F	モニタリング会議	夢かれん	15:00~15:30	本人、武本(エールセンター) 大城(夢かれん)
61	3月24日	R・T	進路会議	防府総合支援学校	16:00~16:40	本人、張替、山本(防府総合支援学校) 矢富(華の浦)、津田、大城(夢かれん)
62	3月24日	Y・M	モニタリング会議	夢かれん	15:00~17:00	本人、竹原(ゆめサポ) 峠本(夢かれん)
63	3月30日	E・K	モニタリング会議	夢かれん	15:30~16:00	本人、河村(クローバーセンター) 津田(夢かれん)

夢かれん 令和4年度 職員研修参加実績

NO	日付	主催	テーマ	内容	場所	時間	参加者
1	5月12日	日本セルフセンター	就労継続支援事業所 初任者研修	・就労支援事業所の変せん ・就労支援事業所の 職員の心得 ・生産活動収支 ・営業の基本 ・シナリオ作成	zoom (夢かれん)	13:30~17:00	山崎
2	6月7日 6月10日 6月13日	山口障害者職業センター	就業支援基礎研修	・就業支援のプロセス ・ケーススタディ ・障害特性と職業的課題	山口県セミナーパーク	9:30~16:30	山崎
3	6月29日	防府支援学校	第1回学校公開	・授業参観	防府支援学校	9:10~10:10	大城
4	7月1日	防府市地域総合支援協議会	第1回研修部会	・研修部会について ・今年度の準備 ・模擬グループワーク	防府市文化福祉会館	18:00~20:00	大城・峠本
5	7月7日	山口県障害福祉サービス協議会	コーチングを広めて自分で考えて 動いてもらう組織作り	・講義 ・グループワーク	山口県社会福祉会館	13:30~16:00	峠本
6	8月2日	研修部会	コロナ感染経験者からの体験 談	・感染予防、事業所での対応発症までの症 状、経過など	zoom (夢かれん)	18:00~19:30	大城
7	8月22日	夢かれん初任者研修	支援の心がまえ	・精神障害者を取りまく法と歴史 ・バリエーションの7原則について	夢かれん	15:00~16:00	金石、峠本、山田 大城、松宮、山崎
8	9月13日	ゆめサポート相談所	ゆめサポートN氏事例検討会	・事例検討会	ゆめサポート	15:40~16:40	峠本
9	10月13日	YIC	意思決定支援研修会	・講義、グループワーク	YIC	9:30~16:30	山村
10	10月18日	防府警察署	安全運転管理者	・法律、交通ルールについて	デザインプラザ防府	9:00~17:00	山村
11	10月18日	就労部会	都市計画、農福連携	・質疑応答 ・情報共有	防府市役所3階4号館	15:30~17:30	峠本
12	10月27日	山口保護観察所	医療観察制度 地域連絡協議会	・講義、グループワーク	Microsoft Teams (夢かれん)	13:30~16:30	田村
13	12月20日	防府市役所障害福祉課	新型コロナウイルス感染症クラス ター対策について	・講義	zoom (夢かれん)	15:00~16:00	大城
14	12月22日	防府市役所障害福祉課	クラスターの発生を防ぐためにで きること	・グループワーク	zoom (夢かれん)	15:00~16:30	大城
15	1月11日	山口県立大学	ソーシャルワーク実習 I 説明会	・SW実習 I の改正について	zoom (夢かれん)	13:00~14:30	山崎
16	1月24日	就労部会		・見学会	防府総合支援学校	9:00~12:00	峠本
17	3月14日	就労部会		・今年度振り返り ・次年度予定	防府市文化福祉会館	15:30~17:00	峠本

夢かれん 令和4年度 行事等実績

	行事		避難訓練		健康診断		衛生管理		職員会議他	
	実施日	内容	実施日	内容	実施日	内容	実施日	内容	実施日	内容
4月	5日	繁枝神社、花見					火曜日 第2室内 第4室外	大掃除	28日	業務会議 ケース検討会 身体拘束・虐待防止委員 会 苦情解決委員会 感染症対策委員会
5月							火曜日 第2室内 第4室外	大掃除	28日	業務会議 ケース検討会 身体拘束・虐待防止委員 会 苦情解決委員会
6月	30日	夏野菜カレー 食事会、スリッパ飛ばし大 会					火曜日 第2室内 第4室外	大掃除	30日	業務会議 ケース検討会 身体拘束・虐待防止委員 会 苦情解決委員会
7月							火曜日 第2室内 第4室外	大掃除	27日	業務会議 ケース検討会 身体拘束・虐待防止委員 会 苦情解決委員会 感染症対策委員会
8月							火曜日 第2室内 第4室外	大掃除	31日	業務会議 ケース検討会 身体拘束・虐待防止委員 会 苦情解決委員会
9月							火曜日 第2室内 第4室外	大掃除	30日	業務会議 ケース検討会 身体拘束・虐待防止委員 会 苦情解決委員会
10月			25日	防災 避難訓練			火曜日 第2室内 第4室外	大掃除	31日	業務会議 ケース検討会 身体拘束・虐待防止委員 会 苦情解決委員会 感染症対策委員会
11月							火曜日 第2室内 第4室外	大掃除	30日	業務会議 ケース検討会 身体拘束・虐待防止委員 会 苦情解決委員会
12月	22日	大道地区クリーン作戦 クリスマス会、ひもくじ大会			6日	グループホーム 利用者	火曜日 第2室内 第4室外	大掃除	29日	業務会議 ケース検討会 身体拘束・虐待防止委員 会 苦情解決委員会
1月							火曜日 第2室内 第4室外	大掃除	31日	業務会議 ケース検討会 身体拘束・虐待防止委員 会 苦情解決委員会 感染症対策委員会
2月							火曜日 第2室内 第4室外	大掃除	28日	業務会議 ケース検討会 身体拘束・虐待防止委員 会 苦情解決委員会
3月	30日	花見(錦帯橋散策)	27日	防災 避難訓練			火曜日 第2室内 第4室外	大掃除	31日	業務会議 ケース検討会 身体拘束・虐待防止委員 会 苦情解決委員会

別紙8

夢かれん 令和4年度 相談・見学者実績

	相談 見学 日時	氏名	年齢 (生年月日)	通所希望 入所希望	精神 知的 発達 身体	紹介元
1	4月15日	R・U	20	通所	発達	白石(ゆめサポ)
2	5月11日	G・Y	22	通所	知的	白石(ゆめサポ)
3	5月12日	T・S	69	入所	精神	池永(後見人) 竹原(ゆめサポ)
4	5月17日	S・K	30	入所	知的	母 河村(クローバー)
5	5月26日	Y・M	32	入所	精神 発達	日野(ハイツふなき)
6	6月13日	S・K	30	入所	知的	河村(クローバー)
7	6月15日	K・H	40	通所	精神	父 竹原(ゆめサポ)
8	6月23日	N	58	通所	精神	西山(デューン山口) 白石(ゆめサポ)
9	7月7日	K・T	51	入所 通所	精神	大門(吉南病院) 担当Ns
10	7月12日	T	41	入所	知的	父
11	7月22日	T・K	61	通所	身体 (聴覚)	岸本(支援センター)
12	9月15日	K・M	17	入所	知的	高津、野崎 (防府総合支援学校)
13	9月27日	H・Y	39	通所	発達	竹原(ゆめサポ)
14	10月11日	T・O	50代	通所	発達	小松(えびすや)
15	12月9日	N・N	53	入所	精神	田中(はあと)
16	1月13日	Y・S	31	通所	発達 精神	國貞(ゆめサポ)
17	2月15日	Y・K	40代	通所	精神	中島(ゆめサポ)
18	2月16日	M	49	入所	知的	大門(吉南病院) 担当Ns

別紙9

夢かれん 令和4年度 施設体験利用受け入れ実績

No.	学校・施設名	氏名	期間	備考
1	吉南病院	M・O	4月4日～4月8日	
2	山口南総合支援学校	H・T	4月14日～4月17日	
3	防府総合支援学校	K・H	5月16日～5月20日	
4	ゆめサポート相談所	G・Y	5月18日	
5	防府市障害者支援センター	A・T	6月6日	午前中のみ
6	防府総合支援学校	T・N	6月13日	
7	ゆめサポート相談所	R・U	6月14日～6月16日	
8	防府市障害者支援センター	T・K	8月2日～8月4日	
9	ほのぼの相談室	M・K	8月5日～8月6日	
10	山口南総合支援学校 中等部	Y・E	8月24日～8月25日	
11	ゆめサポート相談所	K・H	9月2日	
12	防府総合支援学校	U・Y	9月29日	
13	防府総合支援学校	T・S	9月5日～9月16日	
14	防府総合支援学校	U・Y	10月11日、10月18日、10月19日	10月12日は欠席
15	山口南総合支援学校	Y・H	11月7日～11月18日	
16	えびすや	T・O	11月29日	
17	防府総合支援学校	K・M	11月28日～11月30日	
18	防府総合支援学校	Y・N	11月14日	午前中のみ
19	防府総合支援学校	U・Y	11月14日、11月22日	
20	防府総合支援学校	T・S	1月30日～2月10日	
21	ゆめサポート相談所	Y・S	2月20日、2月24日	
22	ゆめサポート相談所	Y・K	2月27日～3月3日	

別紙10

夢かれん 令和4年度 苦情受付実績

No.	受付日	氏名	苦情内容	申し出人の希望	処理	備考
1	4月28日	匿名	藤本さんの無駄話が多くて作業に集中できない	藤本さんへ内職の時に無駄な話をするのはやめて下さい。休憩の時に話してください。	該当、職員への状況を確認し、常に利用者の気持ちを推測しながら関わることを指導。業務会議内でも全体共有。	
2	4月28日	Y・R	食事メニューの希望	とんこつラーメン	食事メニューの検討	
3	6月7日	M・M	レクリエーションの希望	周南にある八丁楼に行きたい	コロナ渦であるため、当面は難しいことコロナが終息すれば候補にすることを利用者ミーティングで伝えた	
4	6月29日	N・N	他メンバーへの苦情	YさんとSさんがトイレを汚したり、悪口を大きい声でいうのでやめてほしい	ご本人と面談を実施。精神的不調により過敏になっており、被害的となっている。経過観察を実施する。	
5	6月30日	匿名	物品の購入希望	2階男子トイレのスリッパを2つにしてほしい	スリッパを購入して設置	

別紙10-1

6	8月30日	N・N	叔父への苦情	叔父が扇風機と夏布団を持ってきて困っている。それを売ってほしい。叔父が早く死ねという。殴ったり髪を引っ張る	扇風機・布団は必要であるため、部屋を一緒に整頓し、収納場所を確保。暴言等は叔父へ事情を聴き、障害者虐待にあたることを伝え、経過を観察を継続中。
7	9月2日	N・N	転院の希望	吉南病院から防府病院に変わりたい。整形は防府医療センターへ変わりたい。	叔父の負担を減らしたい思いであることを共感することで安心された。
8	9月2日	匿名	デザート希望	おはぎと桜餅が食べたい	ひな祭りで桜餅を提供する。
9	10月31日	F・M F・Y	レクリエーション希望	岩国へ行きたい。山賊・錦帯橋でソフトクリームが食べたい	コロナ渦であるため、当面は難しいことコロナが終息すれば候補にすることを利用者ミーティングで伝えた
10	1月12日	匿名	職員の対応への苦情	1号車の送迎で藤本さんが来るのが嫌だ。靴や靴の履き替えを急がされて嫌だ。藤本さんだからしょうがないと我慢している。	該当、職員への状況を確認し、常に利用者の気持ちを推測しながら関わることの重要性を再度、指導。業務会議内でも全体共有。
11	1月25日	匿名	送迎場所について	年を重ねると坂の上り下りが少し大変で、送迎の時、できるなら少し前の方に止まってもらえたら助かります。できなかつたら、諦めます。	該当の利用者が分かったため、送迎場所を変更した。

別紙10-2

12	2月10日	M・M	食事メニューの希望	海鮮丼が食べたい	食事メニューの検討	
13	2月27日	匿名	作業の希望	鳩ネット作業に参加したい わがままではありません・・・	該当の利用者が分かったため、作業の選択方法の確認を行った。	
14	2月27日	匿名	レクリエーションの希望	角島→一ノ俣温泉→瓦そば	レクリエーション参考にする	
15	3月15日	匿名	レクリエーションの希望	お花見でサク山チョコ次郎のお菓子がでたらいいなー	レクリエーションの参考にする	
16	3月17日	S・H	食事への希望	野菜にゴマドレッシング以外にかけないでほしい		

別紙10-3

17	3月23日	匿名	レクリエーションの希望	バスケがしたいです	レクリエーションの参考にする	
18	3月26日	K・S	職員の対応について	16時の定時訪問時にインターフォンを連続ではなくて、1回にしてほしい	職員間で対応を統一し、対象利用者には安否確認のために応答がない場合などにはインターフォンを何度か鳴らす可能性があることを伝え、了承がえられた	

別紙11

夢かれん 令和4年度 施設実習・見学受け入れ実績

3	5月9日～7月1日	広島国際大学	1	
4	6月9・10・14・15日	YIC看護福祉専門学校	2	
5	7月6・7・8・12日	YIC看護福祉専門学校	3	
6	7月25日～9月9日	広島国際大学	1	
7	8月31・9月1・2・5日	YIC看護福祉専門学校	2	
8	9月12日	防府高校	5	
9	9月15日	防府高校	5	
10	10月3日	防府高校	5	
11	10月12・13・14・18日	YIC看護福祉専門学校	3	
12	10月13日	防府高校	5	
13	10月17日	防府高校	5	
14	10月27日	防府高校	4	
15	10月31日	防府高校	5	
16	12月6・8・13・15日	YIC看護福祉専門学校	1	
17	2月24・27・28日	YIC看護福祉専門学校	3	

令和4年度 事業報告書

社会福祉法人 山家連福祉事業会
障害福祉サービス事業所
いこい

1. 総 括

利用者に対し、日中活動として就労継続支援（B型）を通して、働くことの大切さや対人関係、やりがいや生きがいなどを知ってもらえるよう支援を行った。また、新型コロナウイルスについては、職員・利用者の毎日の体温チェックや生活行動等の把握に努め感染予防対策を行った。

「利用者の声にしっかり耳を傾け、それに沿った支援・訓練を提供するとともに問題解決に職員それぞれが責任をもって取り組んでいく。そして安定的に利用できるよう施設環境等の改善にも努めていく。利用者獲得のため関係機関との関係の強化に努める。」という重点目標に対しては、個別に時間をとって対応するなどし、業務会議等で情報・支援の方向性の共有を行った。また、安定的な利用に関しては、利用者の特性や思いに沿って、必要に応じて作業場所や利用時間など個別に対応するなどした。利用者獲得の活動としては、支援学校や相談事業所等の機関への新たなチラシの作成・配布や声掛けなどを行った。

2. 施設概要

施設の種類及び名称

種類 障害福祉サービス事業所（就労継続支援B型）

名称 いこい

3. サービス提供場所

名 称 いこい

4. 利用者の利用状況

別紙1 参照

5. 令和4年度利用者利用前の状況：別紙2 参照

令和4年度利用者利用後の状況：別紙3 参照

6. 令和4年度工賃実績

別紙4 参照

7. いこい職員配置表（令和5年3月末現在）

就労継続B型

氏名	資格	職種	勤務形態
近藤 倫	精神保健福祉士	管理者 サービス管理責任者	常勤・兼務
松永 達哉	社会福祉士・保育士	主任・職業指導員	常勤・専従
伊藤 雄一郎		職業指導員	常勤・専従
田邊 拓也		目標工賃達成指導員	常勤・専従

平尾 初恵		生活支援員	非常勤・専従
國弘 真弓		生活支援員	非常勤・専従

8. 勤務体制、時間等

職員の休日 土・日祝日、夏期休暇（8月14日～8月16日）、年末年始（12月30日～1月3日）

職員始業終業時間

常勤職員 始業時間 8：00 終業時間 16：30

非常勤職員 始業時間 8：50 終業時間 15：20

職員の休憩時間

常勤職員 60分

非常勤職員 45分

9. 日課・時間割

9：00 日中サービス活動

10：30 休憩

10：45 日中サービス活動

11：45 片付け

12：00 午前日中サービス活動終了

12：00 昼休憩

13：00 日中サービス活動

14：00 休憩

14：15 日中サービス活動

14：45 片付け

14：50 終礼

15：00 午後日中サービス活動終了

※但し、作業によっては、休憩時間等に変更有。

営業日及び営業時間

営業日 祝日、夏期休暇（8月14日～16日）年末年始（12月29日～1月3日）を除く
月曜日から金曜日とした。

営業時間 午前9時から午後3時。

毎日終礼を行い、作業・行事予定等伝えるとともに、意見・苦情・虐待などについて声かけしている。

10. 健康診断

常勤・非常勤 1月、2月にて実施。

11. 食 事

提供なし。但し、喫茶利用やパンの購入に際して特別価格にて提供している。

12. サービス活動内容

パン製造販売・野菜販売、請負作業、軽食喫茶、正月飾りの就労支援事業を中心に、できるだけ高い工賃の支払いをめざし、利用者の自立生活への支援を行う。

①パン製造販売

施設内にてパンを製造し、店舗内外にて販売

②野菜販売

野菜を仕入れ、店舗内外（配達サービス）にて販売。

移動販売先

火曜日：工房ときわ（2週間ごと）、広瀬浄水場（2週間ごと）

水曜日：宇部市水道局

木曜日：セルプ岡の辻（2週間ごと）

金曜日：セルプときわ（第1・3・5金曜日）・夢かれん（第4金曜日）

③請負作業

宇部市共同受発注等からの依頼による草刈り作業、積水ハウス・モルテンからの内職作業等。

④軽食喫茶

店舗にて軽食・飲み物等の接客販売。（新型コロナ感染防止のため、当事業所利用者のみ利用可とした）

⑤正月飾り部品の製造販売

扇子、旗、えび飾りなどを製造・販売する。 山口県内

13. 支援者・カンファレンス会議実績

別紙5参照

14. 職員研修会実績

別紙6参照

15. 行事等実績

別紙7参照

16. 相談・見学者実績

別紙8参照

17. 施設体験利用受け入れ実績

別紙9参照

18. 苦情受付実績

なし

19. バザー実績

別紙11参照

20. 施設実習・見学受け入れ実績

なし

21. 職場実習実績

なし

22. 設備、備品等の充実内容

非常階段の補修補強工事。テレビの設置。ドライブレコーダー（全車）

23. 地域参加

神原校区自治会 会員

琴芝通り商店会 会員

別紙1

令和4年4月～令和5年3月いこい利用者実績

就労B

		4月	5月	6月	7月	8月	9月	10月	11月	12月	1月	2月	3月	総計
いこい (定数20)	開所日数	20	19	22	20	20	19	20	20	20	19	19	22	240
	総数	253	273	313	291	291	263	263	257	296	279	255	305	3339
	1日平均	12.7	14.4	14.2	14.6	14.6	13.8	13.2	12.9	14.8	14.7	13.4	13.9	13.9
	定数対実 質利用者 比	63.3%	71.8%	71.1%	72.8%	72.8%	69.2%	65.8%	64.3%	74.0%	73.4%	67.1%	69.3%	69.6%

別紙2

いこい令和4年度利用者利用前状況

	男性	女性		合計
在宅	1	2		3
病院				0
学校				0
一人暮らし				0
施設関係		2		2
離職	1			1
その他				0
計	2	4	0	6

別紙3

いこい令和4年度利用者利用後状況

	男性	女性		合計
在宅	1	1		2
病院				0
学校				0
一人暮らし				0
施設関係		1		1
就職	1			1
その他				0
計	2	2	0	4

別紙4

いこい 令和4年度工賃実績

事業所名		いこい						
人員配置区分		① I型(7.5:1)		2. II型(10:1)				
定員区分	1	21人以上40人以下	平均工賃月額区分	1	平均工賃月額が4万5千円以上			
	2	41人以上60人以下		2	平均工賃月額が3万5千円以上4万5千円未満			
	3	61人以上80人以下		3	平均工賃月額が3万円以上3万5千円未満			
	4	81人以上		4	平均工賃月額が2万5千円以上3万円未満			
	⑤	20人以下		5	平均工賃月額が2万円以上2万5千円未満			
				⑥	平均工賃月額が1万5千円以上2万円未満			
				7	平均工賃月額が1万円以上1万5千円未満			
				8	平均工賃1万円未満			
				9	なし(経過措置対象)			
前年度の工賃支払対象者数・支払工賃額の状況	工賃支払い対象者数		支払工賃総額					
	4月	20 人	185,600	円				
	5月	18 人	229,520	円				
	6月	18 人	286,540	円				
	7月	19 人	262,900	円				
	8月	19 人	242,475	円				
	9月	17 人	219,630	円				
	10月	17 人	212,890	円				
	11月	17 人	195,090	円				
	12月	18 人	236,575	円				
	1月	19 人	232,210	円				
	2月	17 人	215,360	円				
	3月	21 人	1,129,803	円				
	合計	220 人	3,648,593	円				
		<table border="1"> <tr><td colspan="2">平均工賃月額</td></tr> <tr><td>16,584</td><td>円</td></tr> </table>			平均工賃月額		16,584	円
平均工賃月額								
16,584	円							
		<table border="1"> <tr><td colspan="2">平均時給額</td></tr> <tr><td>258</td><td>円</td></tr> </table>			平均時給額		258	円
平均時給額								
258	円							
		<table border="1"> <tr><td colspan="2">県届出 平均工賃月額</td></tr> <tr><td>16,858</td><td>円</td></tr> </table>			県届出 平均工賃月額		16,858	円
県届出 平均工賃月額								
16,858	円							

工賃時給

- ①喫茶・野菜販売 130円
- ②内職作業 140円

- ③パン製造・販売 150円
- ④屋外作業 400円

別紙5

いこい 令和4年度 支援者・カンファレンス会議

No.	日付	支援者	内 容	場 所	時 間	参加者
1	3月9日	N・U	いこいの利用にあたって	こころの医療センター	15:00~15:30	本人、新川DP、徳水CW、山本Ns、植木(のぞみ園)、近藤、伊藤
2						
3						
4						
5						
6						
7						
8						
9						
10						
11						
10						

別紙6

いこい 令和4年度 職員研修一覧表

NO	日付	主催	テーマ	内容	場所	時間	参加者
1	4月19日	宇部市障害者就労支援ネットワーク	就労継続ワーキングチーム会議	活動計画会議	くるみ園	16:30～17:30	近藤・松永
2	5月17日	宇部市障害者就労支援ネットワーク	就労継続ワーキングチーム会議	活動計画会議	市役所	16:30～17:15	近藤・松永
3	6月2日	宇部市	精神部会	活動報告	福祉会館	17:00～	伊藤
4	6月21日	宇部市障害者就労支援ネットワーク	就労継続ワーキングチーム会議	活動計画会議	市役所	16:30～18:00	近藤・松永
5	7月20日	宇部管内食品衛生協会 山口県宇部環境保健所	継続営業許可申請及び講習会	HACCPを取り入れた衛生管理	宇部市文化会館	14:00～15:30	田邊 拓也
6	9月1日	宇部市	精神部会	活動報告	福祉会館	17:00～	伊藤
7	10月6日	宇部市	精神部会	活動報告	福祉会館	17:00～	伊藤
8	10月18日	宇部市障害者就労支援ネットワーク	就労継続ワーキングチーム会議	活動計画会議	市役所	16:30～17:15	近藤・松永
9	11月10日	宇部市	精神部会	活動報告	福祉会館	17:00～	伊藤
10	11月15日	宇部市障害者就労支援ネットワーク	就労継続ワーキングチーム会議	活動計画会議	市役所	16:30～17:00	近藤・松永
11	11月18日	山口県障害者権利擁護センター	障害者虐待防止・権利擁護研修	障害者虐待防止(オンライン)	WEB	270分	伊藤
12	12月6日	宇部市障害者就労支援ネットワーク	就労継続ワーキングチーム会議	活動計画会議	市役所	16:30～17:00	近藤・松永
13	1月17日	宇部市障害者就労支援ネットワーク	就労継続ワーキングチーム会議	活動計画会議	市役所	16:30～17:15	近藤・松永

NO	日付	主催	テーマ	内容	場所	時間	参加者
14	2月2日	宇部市	精神部会	活動報告	福祉会館	17:00～	伊藤
15	2月14日	令和4年度苦情解決責任者研修会	苦情解決責任者研修	講義:「事業所段階での苦情における苦情解決責任者の役割」、「苦情解決責任者に求められるリスクマネージメン	山口県セミナーパーク	12:50～16:00	近藤 倫
16	2月21日	宇部市障害者就労支援ネットワーク	就労継続ワーキングチーム会議	活動計画会議	市役所	16:30～17:15	近藤・松永
17	3月9日	宇部市	精神部会	活動報告	福祉会館	17:00～	伊藤
18	3月23日	宇部市	精神部会	事業所見学会	福祉会館	17:00～	伊藤
19	3月28日	宇部市障害者就労支援ネットワーク	就労継続ワーキングチーム会議	活動計画会議	市役所	16:30～17:15	近藤・松永
20	3月29日	山口県	障害福祉サービス事業所説明会	実地指導の状況について等	WEB	14:00～16:30	近藤
21							
22							
23							
24							
25							
26							

別紙7

いこい 令和4年度 行事等実績報告書

	行事		防災訓練		衛生管理		職員会議他	
	実施日	内容	実施日	内容	実施日	内容	実施日	内容
4月	1日	花見 食事会	8日	消防の避難訓練	営業日	各作業場の消毒 及び清掃	5月11日	業務会議 ケース検討会 虐待委員会 苦情解決委員会 感染防止委員会 身体拘束委員会
5月					営業日	各作業場の消毒 及び清掃	25日	業務会議 ケース検討会 虐待委員会 苦情解決委員会 感染防止委員会 身体拘束委員会
6月					営業日	各作業場の消毒 及び清掃	7月11日	業務会議 ケース検討会 虐待委員会 苦情解決委員会 感染防止委員会 身体拘束委員会
7月					営業日	各作業場の消毒 及び清掃	7月31日	業務会議 ケース検討会 虐待委員会 苦情解決委員会 感染防止委員会 身体拘束委員会
8月					営業日	各作業場の消毒 及び清掃	7月31日	業務会議 ケース検討会 虐待委員会 苦情解決委員会 感染防止委員会 身体拘束委員会
9月	16日	大掃除 食事会 ゲーム大会			営業日	各作業場の消毒 及び清掃	10月26日	業務会議 ケース検討会 虐待委員会 苦情解決委員会 感染防止委員会 身体拘束委員会
10月					営業日	各作業場の消毒 及び清掃	10月26日	業務会議 ケース検討会 虐待委員会 苦情解決委員会 感染防止委員会 身体拘束委員会
11月	17日	買い物レク (小野田サンパ ーク)			営業日	各作業場の消毒 及び清掃	30日	業務会議 ケース検討会 虐待委員会 苦情解決委員会 感染防止委員会 身体拘束委員会
12月	28日	大掃除 食事会	26日	消防の避難訓練	営業日	各作業場の消毒 及び清掃	2月1日	業務会議 ケース検討会 虐待委員会 苦情解決委員会 感染防止委員会 身体拘束委員会
1月					営業日	各作業場の消毒 及び清掃	2月1日	業務会議 ケース検討会 虐待委員会 苦情解決委員会 感染防止委員会 身体拘束委員会
2月					営業日	各作業場の消毒 及び清掃	3月8日	業務会議 ケース検討会 虐待委員会 苦情解決委員会 感染防止委員会 身体拘束委員会
3月					営業日	各作業場の消毒 及び清掃	28日	業務会議 ケース検討会 虐待委員会 苦情解決委員会 感染防止委員会 身体拘束委員会

別紙8

いこい 令和4年度 相談・見学者一覧

No.	相談見学日時	氏名	年齢 (生年月日)	通所希望 入所希望	精神的発 達 身体	紹介元
1	7月15日	K・O	23歳	通所	知的	ろしゅうケアセンター
2	10月3日	H・F	39歳	通所	精神	宇部市障害者支援センター
3						
4						
5						
6						
7						
8						
9						
10						
11						
12						
13						
14						
15						
16						

別紙9

いこい 令和4年度 施設体験利用受け入れ実績

No.	学校・施設名	氏名	期間	備考
1	宇部総合支援学校	M・I	R4.6.4～6.15	高等部2年生
2	ろしゅうケアセンター	K・O	R4.7.18～7.22	
3	宇部総合支援学校	H・T	R4.10.11～10.21	高等部1年生
4	宇部市障害者支援センター	H・F	R4.10.17～10.18	
7				
8				
6				
11				
12				
13				
14				
15				
16				
17				
18				
19				
19				
20				
21				
22				

別紙11

いこい 令和4年度 バザー記録

日時	時間	主催名	場所	担当職員	内容	備考
10月16日	9:00～15:00	はあ～とofふれんず	常盤公園	近藤・松永・伊藤・田邊	パン販売	
3月5日	9:00～14:00	宇部福祉まつり	宇部市福祉会館	近藤・松永・伊藤・田邊	パン販売	

令和4年度 事業報告書

社会福祉法人 山家連福祉事業会
障害福祉サービス事業所

ふれんず

1. 総 括

利用者に対し、社会生活に必要な知識及び能力向上を目指した就労継続支援を行い、就労の機会の提供及び、日常生活上必要な支援を行うことで、就労に対する意欲の向上や、社会参加の促進を図った。また、穏やかで安心できる場の提供と自主的な作業や活動の提供を通して、地域で安心して自分らしく自立した質の高い生活が出来るよう支援を行った。

重点目標としていた職員間の連携を強化し適切な支援を実施するため、利用者の声にしっかりと耳を傾け、問題や課題の共有を密に図ったことは、今年度の重点目標を達成したといえる。また、不適切な対応の早期発見・早期改善にもつながり、虐待未然防止の適切な対策となった。

また、新型コロナウイルス感染予防のための設備点検や利用者の体調管理を行い、感染予防に努めた。

2. 施設概要

施設の種類及び名称

種類 障害福祉サービス事業所 就労継続支援 B 型

名称 ふれんず

3. サービス提供場所

名 称 ふれんず

住 所 防府市中央町6番32号 (令和4年7月1日より1階部運営開始)

4. 利用者の利用状況

別紙1参照

5. 令和4年度利用者利用前及び利用後の状況

別紙2(利用前状況)、別紙3(利用後状況)参照

6. 令和4年度工賃実績

別紙4参照

7. 職員配置表（令和5年3月末現在）

就労継続支援B型

氏名	資格	職種	勤務形態
金石達弥	精神保健福祉士	管理者 サビ管責任者	常勤・兼務
末岡美絵	精神保健福祉士 社会福祉士	生活支援員	常勤・専従
山本泰成		目標工賃達成指導員	常勤・専従
山本雅俊	介護福祉士	職業指導員	常勤・専従
大谷美奈子	看護師	生活支援員	非常勤・専従
吉野三代子	看護師	職業指導員	非常勤・専従
河村浩美		生活支援員	非常勤・専従
末富さつき		生活支援員	非常勤・専従
上田いづみ		生活支援員	非常勤・専従 令和4年9月入職

8. 勤務体制、時間等、

【休日】 土・日祝日、夏期休暇（8月14日～8月16日）、年末年始（12月30日～1月3日）

【始業終業時間】

常勤職員 始業時間 8：30 終業時間 17：00

非常勤職員 始業時間 8：30 終業時間 15：30

始業時間 9：00 終業時間 16：00

始業時間 9：00 終業時間 14：30

【休憩時間】

常勤、非常勤職員 11：30～12：30

（就労継続支援軽食喫茶担当 13：00～14：00）

9. 日課・時間割

8：30 始業 準備・打合せ
 9：00 サービス活動開始・全体朝礼・活動開始
 適宜休憩
 11：30 午前活動終了・昼食休憩開始
 12：30 昼食休憩終了・午後活動開始
 適宜休憩
 14：45 片づけ・清掃
 15：00 サービス活動終了
 各記録簿及び活動記録記入
 終礼、材料器具の点検補充、会議等
 17：00 終業

営業日及び営業時間

営業日 祝日、夏期休暇（8月14日～16日）、年末年始（12月29日～1月3日）を除く月～金

営業時間（サービス提供時間） 9：00～15：00

臨時営業日（西浦地区地域祭りにてうどん店出店のため） 11月6日（日）

臨時休業日（新型コロナウイルス感染症拡大防止のため） 8月8・9日

（台風接近のため） 9月6日

10. 職員の健康診断

常勤職員および非常勤職員はすべて令和4年11月および12月に実施

11. 食 事

食事提供は無し、利用者は軽食喫茶を利用するか持参

12. サービス活動内容

就労継続支援B型

軽食喫茶：うどん、カレー、チャンポン等の軽食調理及び、ジュース等の飲物の提供販売

弁当製造販売：配達弁当の製造販売（週3日 火・水・木）

配達先 市役所・保健所・社会福祉協議会・市内就労施設・介護施設・学校・民間
企業など現在25か所程度

請負作業：オノダネイル（釘ねじの加工・検品箱詰め作業）

村田農園（野菜袋詰め作業）

積水ハウス（緩衝材の検品作業・ボルト加工作業）

地域情報新聞（チラシ折込作業）

清掃作業

手芸製造販売：知育玩具、教材・手芸品製作およびインターネットを使ったネットショップ販売

支援計画等及び支援：就労及び日常生活における様々な相談・援助・指導を行う

13. 支援者・カンファレンス会議実績

別紙5参照

14. 職員研修会実績

別紙6参照

15. 行事等実績

別紙7参照

16. 相談・見学者実績

別紙8参照

17. 施設体験利用受け入れ実績

別紙9参照

18. 苦情受付実績

別紙10参照

19. 施設実習・見学受け入れ実績

別紙11参照

20. 設備、備品等の充実内容

ドライブレコーダー2台、パーテーション、スチール棚、デスク、ビジネスホン、精米機、ガスコンロ、掃除機

21. 地域参加

防府市地域精神保健家族会の会合利用

大林寺地区老人クラブの会合利用

施設周辺・近隣道路の清掃活動（奉仕作業）

西浦地区地域祭りにてうどん店出店

別紙1

ふれんず 令和4年度 利用者実績(令和4年4月1日～令和5年3月31日)

就労継続支援B型

ふれんず (定数20)	月	4月	5月	6月	7月	8月	9月	10月	11月	12月	1月	2月	3月	総計
	開所日数	20	19	22	20	18	19	20	21	20	19	19	22	239
	総数	376	351	430	388	328	381	420	422	395	380	410	487	4768
	1日平均	18.8	18.5	19.5	19.4	18.2	20.1	21.0	20.1	19.8	20.0	21.6	22.1	19.9
	定数対実質 利用者比率	94.0%	92.4%	97.7%	97.0%	91.1%	100.3%	105.0%	100.5%	98.8%	100.0%	107.9%	110.7%	99.6%

別紙2

ふれんず令和4年度利用者利用前状況

	就労継続支援B型	合計
在宅	2	2
病院	3	3
学校		0
一人暮らし		0
施設関係	4	4
離職		0
その他		0
計	9	9

別紙3

ふれんず令和4年度利用者利用後状況

	就労継続支援B型	合計
在宅	2	2
病院		0
学校		0
一人暮らし		0
施設関係	3	3
離職		0
その他	1	1
計	6	6

別紙4

ふれんず 令和4年度工賃実績

事業所名		ふれんず							
人員配置区分		① I型(7.5:1)		2. II型(10:1)					
定員区分	1 21人以上40人以下	平均工賃月額区分	1	平均工賃月額が4万5千円以上					
	2 41人以上60人以下		2	平均工賃月額が3万5千円以上4万5千円未満					
	3 61人以上80人以下		3	平均工賃月額が3万円以上3万5千円未満					
	4 81人以上		4	平均工賃月額が2万5千円以上2万円未満					
	⑤ 20人以下		5	平均工賃月額が2万円以上2万5千円未満					
			6	平均工賃月額が1万5千円以上2万円未満					
			7	平均工賃月額が1万円以上1万5千円未満					
			⑧	平均工賃月額が1万円未満					
			9	なし(経過措置対象)					
前年度の工賃支払対象者数・支払工賃額の状況		工賃支払い対象者数	支払工賃総額						
	4月	34 人	151130	円					
	5月	34 人	140140	円					
	6月	33 人	263790	円					
	7月	31 人	155640	円					
	8月	33 人	148660	円					
	9月	34 人	153880	円					
	10月	35 人	172810	円					
	11月	34 人	200370	円					
	12月	34 人	278690	円					
	1月	36 人	158130	円					
	2月	33 人	539190	円					
	3月	34 人	1165657	円					
	合計	405 人	3528087	円					
			<table border="1"> <tr><th colspan="2">平均工賃月額</th></tr> <tr><td>8,711</td><td>円</td></tr> </table>			平均工賃月額		8,711	円
平均工賃月額									
8,711	円								
			<table border="1"> <tr><th colspan="2">平均時給額</th></tr> <tr><td>291</td><td>円</td></tr> </table>			平均時給額		291	円
平均時給額									
291	円								
			<table border="1"> <tr><th colspan="2">県届出 平均工賃月額</th></tr> <tr><td>9,158</td><td>円</td></tr> </table>			県届出 平均工賃月額		9,158	円
県届出 平均工賃月額									
9,158	円								

工賃時給

- ①内職作業 150円～200円
- ②喫茶弁当作業 170円～200円
- ③外作業 300円

別紙5-1

ふれんず 令和4年度 支援者・カンファレンス会議

No.	日付	支援者	内 容	場 所	時 間	参加者
1	4月26日	H・T	担当者会議	リタハウス	13:30~15:00	本人、金石、竹原、白石、リタ職員
2	5月23日	K・H	担当者会議	ふれんず	15:30~16:30	本人、金石、竹原
3	5月11日	H・K	担当者会議	あゆみ	15:30~17:30	本人、父母、金石、山本泰、竹原、青空職員
4	5月13日	U・H	担当者会議	ふれんず	14:30~15:30	本人、末岡、ほのぼの岩崎、岸津園訪看
5	5月27日	M・N	担当者会議	ふれんず	13:30~14:30	金石、山本泰、竹原、青空2名、社協
6	5月27日	H・K	担当者会議	ふれんず	14:30~15:00	金石、山本泰、竹原、青空2名
7	6月7日	M・N	担当者会議	ふれんず	15:00~16:00	本人、金石、山本泰、竹原、青空職員、保健師、社協
8	6月8日	A・N	担当者会議	ふれんず	13:30~16:30	本人、金石、竹原、社協、保健師、花の森訪看
9	7月12日	H・T	担当者会議	こころの医療センター	14:15~16:30	本人、金石、山本雅、医師、看護師、PSW、保健師、社協、リタ職員
10	9月8日	T・T	担当者会議	ふれんず	10:00~10:30	本人、山本泰、クローバー相談員
11	9月22日	A・N	担当者会議	ふれんず	13:30~15:30	本人、山本泰、社協2名、訪看
12	9月30日	H・T T・H	担当者会議	ふれんず	15:00~16:00	本人たち、金石、えびすや相談員、ヘルパーセンター相談員、青空職員

別紙5-2

No.	日付	支援者	内 容	場 所	時 間	参加者
13	10月5日	H・T	担当者会議	ふれんず	15:00~18:00	本人、金石、山本雅、竹原、白石、リタ職員、社協2名、花の森訪看
14	11月4日	U・H	担当者会議	ふれんず	10:00~11:00	本人、金石、末岡、ほのほの相談員
15	11月4日	A・N	担当者会議	ふれんず	13:30~14:00	本人、山本泰、竹原、訪看
16	11月17日	H・T	担当者会議	ふれんず	13:00~13:30	本人、金石、国貞、西包括職員
17	11月18日	A・N	担当者会議	ふれんず	13:30~15:30	本人、金石、竹原、訪看
18	12月5日	M・N	担当者会議	ふれんず	13:30~14:30	本人、山本泰、社協、あゆみ職員
19	12月15日	A・N	担当者会議	ふれんず	13:00~14:00	本人、山本泰、竹原、訪看
20	1月17日	T・H	担当者会議	ふれんず	15:00~17:00	金石、生保、保健士、腹訪看、青空、相談員2名
21	1月17日	H・T	担当者会議	ふれんず	15:00~17:00	金石、生保、保健士、腹訪看、青空、相談員2名
22	1月18日	A・N	担当者会議	ふれんず	9:30~10:30	本人、金石、竹原
23	3月6日	M・N	担当者会議	ふれんず	13:30~14:30	本人、山本泰、竹原、青空、社協、生保

別紙6-1

ふれんず 令和4年度 職員研修一覧表

NO	日付	主催	テーマ	内容	場所	時間	参加者
1	9月15日	ふれんず金石	施設外研修	施設見学 支援・作業について情報共有	山口県庁きらめきワークステーション るりがくえんきらら夢KOBORO みんなの森	12:00～17:00	金石、末岡、山本泰、山本雅、上田、大谷、河村、末富、吉野
2	10月19日	防府市就労支援部会	部会研修	市の公園維持における作業委託紹介 能福連帯事業内容の意見交換 各事業所の意見交換	防府市役所	15:30～17:00	山本泰
3	11月15日	山口県障害者権利擁護センター	山口県障害虐待防止・権利擁護研修	障害虐待防止・権利擁護のポイント 障害者虐待防止法の概要 障害者虐待の防止	オンライン受講	14:00～16:00	山本雅
4	11月16日	山口県障害者権利擁護センター	山口県障害虐待防止・権利擁護研修	虐待防止に向けての体制整備 虐待が疑われる事案への対応	オンライン受講	15:00～16:30	山本雅
5	12月13日	防府市社会福祉協議会	障害者福祉啓発セミナー	地域福祉の在り方 障害福祉施策の遍歴 地域体制づくり・施策の事例 障害者権利条約の改善勧告 分離教育による分断した社会の現状・対策	防府市文化福祉会館	14:00～16:00	山本泰
6	1月24日	防府市就労支援部会	防府総合支援学校 学校見学会	校内見学 意見交換 学校との連携状況確認	防府総合支援学校	9:30～12:00	山本泰
7	1月25日	中国四国社会福祉センター協議会 山口障害福祉サービス協議会	第54回中国・四国就労センター協議会施設長研修会	措置制度終了から約20年の検証 これからの時代を担う人たちへ	ふれんず(オンデマンド)	13:30～16:30	金石
8	1月26日	〃	〃	〃	〃	9:00～12:00	金石
9	1月31日	特定非営利法人 山口県社会就労事業振興センター	第4回 農福連携ワーキンググループ会議	第1回農福連携ワーキンググループ会議の振り返り	ふれんず	15:00～17:00	金石、山本雅

別紙6-2

ふれんず 令和4年度 職員研修一覧表(施設内研修)

NO	日付	主催	テーマ	内容	場所	時間	参加者
1	4月25日	金石相談役	事例検討	利用者対応について	ふれんず	15:30~16:30	金石、末岡、山本泰 山本雅
2	5月30日	金石相談役	事例検討	利用者対応について	ふれんず	15:30~16:30	金石、末岡、山本泰 山本雅
3	6月27日	金石相談役	事例検討	利用者対応について	ふれんず	15:30~16:30	金石、末岡、山本泰 山本雅
4	7月25日	金石相談役	事例検討	利用者対応について	ふれんず	15:30~16:30	金石、末岡、山本泰 山本雅
5	9月12日	金石相談役	事例検討	利用者の生活について	ゆめサポ	15:30~16:30	末岡、山本泰、 山本雅、上田
6	11月28日	金石相談役	事例検討	利用者の生活について	ゆめサポ	15:30~16:30	金石、山本泰
7	11月30日	ふれんず金石	施設内虐待防止研修	虐待防止について 虐待が疑われる事案への対応について 虐待セルフチェック	ふれんず	15:30~16:30	金石、山本泰、山本 雅、大谷
8							
9							
10							

別紙 7

ふれんず 令和4年度 行事等実績報告書

	行事		防災訓練		衛生管理		職員会議他	
	実施日	内容	実施日	内容	実施日	内容	実施日	内容
4月	6日	昼食会			20日	施設内清掃	27日	業務会議 ケース検討会 虐待委員会 苦情解決委員会
5月					20日 30日	施設内清掃 施設外清掃	27日	業務会議 ケース検討会 虐待委員会 苦情解決委員会
6月	15日 16日	お菓子会 昼食会			20日	施設内清掃	29日	業務会議 ケース検討会 虐待委員会 苦情解決委員会 感染対策委員会
7月	22日	昼食会	11日	避難訓練 (火災・地震 風水害)	27日	施設内清掃	27日	業務会議 ケース検討会 虐待委員会 苦情解決委員会
8月					25日	施設内清掃	26日	業務会議 ケース検討会 虐待委員会 苦情解決委員会
9月					28日	施設内清掃	28日	業務会議 ケース検討会 虐待委員会 苦情解決委員会 感染対策委員会
10月	28日	お楽しみ会	31日	避難訓練 (火災・地震 風水害)	24日	施設内清掃	27日	業務会議 ケース検討会 虐待委員会 苦情解決委員会
11月					14日 25日	施設外清掃 施設内清掃	30日	業務会議 ケース検討会 虐待委員会 苦情解決委員会
12月	23日	クリスマス会			28日	大掃除	28日	業務会議 ケース検討会 虐待委員会 苦情解決委員会 感染対策委員会
1月	4日	新春書初め			27日	施設内清掃	27日	業務会議 ケース検討会 虐待委員会 苦情解決委員会
2月	3日	節分会			27日	施設内清掃	27日	業務会議 ケース検討会 虐待委員会 苦情解決委員会
3月	3日 31日	ひなあられ会 お疲れ様お菓子会			24日	施設内清掃	31日	業務会議 ケース検討会 虐待委員会 苦情解決委員会 感染対策委員会

別紙 8

ふれんず 令和4年度 相談・見学者一覧

No.	相談見学日時	氏名	年齢 (生年月日)	内容	精神 知的 発達 身体	紹介元
1	4月25日	H・T		見学	精神	ゆめサポ
2	5月10日	S・K	30代	見学	精神 知的	ゆめサポ
3	5月11日	T	29歳	見学	発達	防府総合医療センター
4	6月8日	S他2名 (保護者)		見学		防府総合支援学校
5	6月30日	A・K 母	14歳	見学		防府総合支援学校
6	7月4日	Y・T	?	見学	発達	ゆめサポ
7	7月8日	S・N	24歳	見学	精神	三好クリニック
8	7月25日	I・K	35歳	見学	精神	相談支援事業所れいか
9	8月1日	O	35歳	見学	精神	ゆめサポ
10	8月2日	H・K	18歳	見学	身体	防府総合支援学校
11	8月10日	Y・I	49歳	見学	精神 発達	クローバー
12	9月26日	S・S	43歳	見学	精神 発達	ゆめサポ
13	9月28日	N (保護者)		見学		防府総合支援学校
14	10月4日	Y S (保護者)		見学		防府総合支援学校
15	10月24日	H・Y	19歳	見学	精神	ゆめサポ
16	3月23日	M・M	29歳	見学	精神 発達	ゆめサポ
21						
22						
23						
24						

別紙9

ふれんず 令和4年度 施設体験利用受け入れ実績

No.	学校・施設名	氏名	期間	備考
1	ゆめサポ	H・T	8/8・10	
2	クローバー	Y・I	8/18・19	
3	障害者生活支援センター	W・M	12/19・20	
4	クローバー	T・W	3/14	
5				
6				
7				
8				
9				
10				
11				
12				
13				
14				
15				
16				
17				
18				
19				
20				

ふれんず 令和4年度 苦情受付一覧表

No.	受付日	氏名	苦情内容	申し出人の希望	処理	備考
1	5月18日	T・H	K・H氏が「ほんとはこんなところ来たくない。よくみんな来れるよね。」という発言に不快な思いをした。発言としてどうなのかと思う。	発言の内容は不適切だと思う。	個人に価値観があるように、この度の発言の内容についてもその人の価値観であることを説明。それぞれの利用者の利用目的は異なるため、意欲的に来所する人も入れれば、行くように言われて来ている人もいることで、利用に対する思いが異なってくることを伝える。	対人トラブルがどこでもつきもののため、本人の対人関係能力を高めるための助言を行った。
2						
3						
4						

別紙11

ふれんず 令和4年度 施設実習・見学受け入れ実績

No.	期間	学校・施設名	人数	備考
1	6月1日～6月17日	YIC看護専門学校	8人	
2	6月13日～6月24日	山口南総合支援学校	1人	
3	7月6日～7月22日	YIC看護専門学校	6人	
4	8月24日～9月7日	YIC看護専門学校	4人	
5	9月26日～9月29日	防府看護専門学校	2人	
6	10月11日～10月14日	防府看護専門学校	2人	
7	10月17日～10月20日	防府看護専門学校	2人	
8	10月20日～10月21日	YIC看護専門学校	2人	
9	10月24日～10月27日	防府看護専門学校	3人	
10	10月25日～10月26日	YIC看護専門学校	1人	
11	10月31日～11月3日	防府看護専門学校	2人	
12	11月7日～11月10日	防府看護専門学校	2人	
13	11月7日～11月18日	山口南総合支援学校	1人	
14	11月14日～11月17日	防府看護専門学校	3人	
15	11月14日～11月25日	防府総合支援学校	2人	
16	11月21日～11月24日	防府看護専門学校	2人	
17	11月28日～12月1日	防府看護専門学校	1人	
18	2月14日～3月1日	防府看護専門学校	6人	
19				
20				
21				
22				
23				
24				
25				
26				

令和4年度 事業報告書

社会福祉法人 山家連福祉事業会
障害福祉サービス事業所 はあと

1. 総 括

利用者に対し、社会生活に必要な知識及び能力向上を目指した就労の機会の提供及び、就労生活上必要な支援サービスを提供する事で、就労に対する意欲の向上や社会参加の促進を図った。また集団活動の提供を通して、地域で安心して自分らしく自立した質の高い生活が出来るよう支援を行った。

今年度に掲げた利用しやすい環境づくりと、適切な支援を行う為の連携強化という重点目標について、職員ミーティング等での検討に力を入れ個々の利用者支援に活かした。

また、今年度も新型コロナウイルス感染防止対策を感染防止マニュアルと県の方針に従い感染予防に努めた。

2. 施設概要

施設の種類及び名称

種 類 障害福祉サービス事業 就労継続支援B型

名 称 はあと

3. サービス提供場所

名 称 はあと

住 所 防府市西仁井令1丁目3-20旭ビル1階 (106号室、107号室)

※令和4年7月1日よりゆめサポート相談所移転により面積拡張

4. 令和4年度利用者の利用実績

別紙1参照

5. 令和4年度利用者利用前及び利用後の状況

別紙2(利用前状況)、別紙3(利用後状況)参照

6. 令和4年度工賃実績

別紙4参照

7. 職員配置表(令和5年3月末現在) 就労継続支援B型

氏 名	資 格	職 種	勤務形態
桑山 義治	精神保健福祉士	管理者・サービス管理責任者	常勤・兼務
小林 智子	精神保健福祉士・社会福祉士	生活支援員	常勤・専従
東 美帆	精神保健福祉士	目標工賃達成指導員	常勤・専従
広兼 晴香	精神保健福祉士・社会福祉士	職業指導員	非常勤・専従
國弘 清美		職業指導員	非常勤・専従
池田 孝治		職業指導員	非常勤・専従
原田 知子		職業指導員	非常勤・専従

8. 勤務体制・時間等

職員の休日 土・日・祝日

夏期休暇（8月14日～8月16日）、年末年始（12月30日～1月3日）

職員始業終業時間

常勤職員 始業時間 8：30 終業時間 17：00

非常勤職員 始業時間 8：00 終業時間 15：00

始業時間 9：00 終業時間 16：00

始業時間 9：00 終業時間 16：30

始業時間 8：30 終業時間 12：00

職員の休憩時間

常勤・非常勤職員 12：00～13：00

9. 日課・時間割

8：30 始業・送迎・準備・ミーティング（職員）

9：00 サービス活動開始・ミーティング（全体）・午前活動開始

10：30 休憩開始

10：45 休憩終了・活動再開

12：00 午前活動終了・昼食休憩開始

13：00 昼食休憩終了・午後活動開始

14：00 休憩開始

14：15 休憩終了・活動再開

14：50 午後活動終了・片付け、清掃・ミーティング（全体）

15：00 サービス活動終了

利用者送迎、各記録簿及び活動記録簿への記入

打ち合わせ、材料・器具の点検補充、会議等の開催

17：00 終業

営業日及び営業時間

営業日 祝日、夏期休暇（8月14日～16日）、年末年始（12月29日～1月3日）を除く月曜日から金曜日とした。

営業時間 9：00～15：00

臨時休業日（新型コロナウイルス感染症拡大防止のため）

9月13日～14日、11月7日、11日、14日

臨時営業日（臨時休業により作業に遅れが生じたため）11月23日

10. 職員の健康診断

常勤職員3名及び非常勤職員4名は令和4年11月、令和5年1月に実施。

11. サービス活動内容（就労継続支援B型）

請負作業：大村印刷（紙製品の加工、封入等）、オノダネイル（ネジ部品組み立て、梱包）、コセイ（会

社内清掃)、グランドクオリス (アパート清掃) ※12月終了、有限会社 BO 企画 (アパート
清掃)、三浦種苗店 (商品袋詰め、除草他)、村田農園 (野菜袋詰め、種まき)

事務作業 : 名刺印刷、封筒印刷、葉書印刷、冊子等製本印刷、封入・発送作業他

支援計画等及び支援 : 就労及び日常生活における様々な相談、援助、指導を行う。

12. 支援者・カンファレンス会議実績

別紙5、5-1 参照

13. 職員研修参加実績

施設外研修 別紙6 参照

施設内研修 別紙6-1 参照

14. 行事等実績

別紙7 参照

15. 相談・見学者実績

別紙8 参照

16. 施設体験利用受け入れ実績

別紙9 参照

17. 施設実習・見学受け入れ実績

別紙10 参照

18. 設備、備品等の充実内容

軽自動車 (エブリィ)、ドライブレコーダー (全車)、

はあと面積拡張に伴い購入した物品

下足箱、書庫、棚、パーティション、テーブル、椅子

別紙1

はあと 令和4年度 利用者実績(令和4年4月1日～令和5年3月31日)

就労継続支援B型

はあと (定数20)	月	4月	5月	6月	7月	8月	9月	10月	11月	12月	1月	2月	3月	総計
	開所日数	20	19	22	20	20	17	20	17	20	19	19	22	235日
	利用者 延べ人数	402	420	474	419	417	351	405	330	381	346	399	462	4806名
	平均利用者数 (1日あたり)	20.1	22.2	21.6	21.0	20.9	20.7	20.3	19.5	19.1	18.3	21.0	21.0	20.5名
	定数対実質利 用者比率	100.5%	111.0%	108.0%	105.0%	104.5%	103.5%	101.5%	97.5%	95.5%	91.5%	105.0%	105.0%	102.4%

別紙2

はあと 令和4年度 利用者利用前状況

	就労継続支援B型			合計
在宅	3			3
病院				0
学校	1			1
一人暮らし				0
施設関係	2			2
離職				0
その他				0
計	6	0	0	6

別紙3

はあと 令和4年度 利用者利用後状況

	就労継続支援B型			合計
在宅	1			1
病院	1			1
学校				0
一人暮らし				0
施設関係	1			1
離職				0
その他				0
計	3	0	0	3

別紙4

はあと 令和4年度 工賃実績

事業所名		はあと																																																										
人員配置区分		1. I型(7.5:1)		2. II型(10:1)																																																								
定員区分	1 21人以上40人以下	平均工賃月額区分	1	平均工賃月額が4万5千円以上																																																								
	2 41人以上60人以下		2	平均工賃月額が3万円以上4万5千円未満																																																								
	3 61人以上80人以下		3	平均工賃月額が2万5千円以上3万円未満																																																								
	4 81人以上		4	平均工賃月額が2万円以上2万5千円未満																																																								
	⑤ 20人以下		⑤	平均工賃月額が1万5千円以上2万円未満																																																								
			6	平均工賃月額が1万円以上1万5千円未満																																																								
			7	平均工賃月額が5千円以上1万円未満																																																								
			8	平均工賃月額が5千円未満																																																								
			9	なし(経過措置対象)																																																								
工賃支払対象者数・支払工賃額の状況			<table border="1"> <thead> <tr> <th colspan="2">工賃支払い対象者数</th> <th colspan="2">支払工賃総額</th> </tr> </thead> <tbody> <tr> <td>4月</td> <td>25 人</td> <td>320,990</td> <td>円</td> </tr> <tr> <td>5月</td> <td>26 人</td> <td>334,050</td> <td>円</td> </tr> <tr> <td>6月</td> <td>28 人</td> <td>380,140</td> <td>円</td> </tr> <tr> <td>7月</td> <td>26 人</td> <td>341,245</td> <td>円</td> </tr> <tr> <td>8月</td> <td>25 人</td> <td>339,475</td> <td>円</td> </tr> <tr> <td>9月</td> <td>25 人</td> <td>287,365</td> <td>円</td> </tr> <tr> <td>10月</td> <td>24 人</td> <td>333,890</td> <td>円</td> </tr> <tr> <td>11月</td> <td>24 人</td> <td>278,815</td> <td>円</td> </tr> <tr> <td>12月</td> <td>24 人</td> <td>308,925</td> <td>円</td> </tr> <tr> <td>1月</td> <td>24 人</td> <td>276,685</td> <td>円</td> </tr> <tr> <td>2月</td> <td>26 人</td> <td>317,445</td> <td>円</td> </tr> <tr> <td>3月</td> <td>29 人</td> <td>1,120,425</td> <td>円</td> </tr> <tr> <td>合計</td> <td>306 人</td> <td>4,639,450</td> <td>円</td> </tr> </tbody> </table>		工賃支払い対象者数		支払工賃総額		4月	25 人	320,990	円	5月	26 人	334,050	円	6月	28 人	380,140	円	7月	26 人	341,245	円	8月	25 人	339,475	円	9月	25 人	287,365	円	10月	24 人	333,890	円	11月	24 人	278,815	円	12月	24 人	308,925	円	1月	24 人	276,685	円	2月	26 人	317,445	円	3月	29 人	1,120,425	円	合計	306 人	4,639,450	円
	工賃支払い対象者数		支払工賃総額																																																									
	4月	25 人	320,990	円																																																								
	5月	26 人	334,050	円																																																								
	6月	28 人	380,140	円																																																								
	7月	26 人	341,245	円																																																								
	8月	25 人	339,475	円																																																								
	9月	25 人	287,365	円																																																								
	10月	24 人	333,890	円																																																								
	11月	24 人	278,815	円																																																								
	12月	24 人	308,925	円																																																								
	1月	24 人	276,685	円																																																								
	2月	26 人	317,445	円																																																								
	3月	29 人	1,120,425	円																																																								
合計	306 人	4,639,450	円																																																									
		<table border="1"> <thead> <tr> <th colspan="2">平均工賃月額</th> </tr> </thead> <tbody> <tr> <td>15,161</td> <td>円</td> </tr> </tbody> </table>		平均工賃月額		15,161	円																																																					
平均工賃月額																																																												
15,161	円																																																											
		<table border="1"> <thead> <tr> <th colspan="2">平均時給額</th> </tr> </thead> <tbody> <tr> <td>214</td> <td>円</td> </tr> </tbody> </table>		平均時給額		214	円																																																					
平均時給額																																																												
214	円																																																											
		<table border="1"> <thead> <tr> <th colspan="2">県届出 平均工賃月額</th> </tr> </thead> <tbody> <tr> <td>15,298</td> <td>円</td> </tr> </tbody> </table>		県届出 平均工賃月額		15,298	円																																																					
県届出 平均工賃月額																																																												
15,298	円																																																											

令和4年度 工賃時給

- ①室内作業 170円
- ②屋外作業 230円

別紙5

はあと 令和4年度 支援者・カンファレンス会議実績

No.	日付	支援対象者	内 容	場 所	時 間	参加者
1	4月6日	M・S	利用契約前に利用についての説明、確認	ゆめサポート 相談所	15:00～15:30	本人・ゆめサポート(中島)・はあと (広兼)
2	4月18日	Y・T	就労支援に向けての支援	はあと	15:10～16:10	本人・ゆめサポート(白石)・はあと (小林)
3	6月7日	K・S	今後のはあと利用について、生活のこと	はあと	15:10～15:50	本人・ゆめサポート(白石)・はあと (古田)
4	6月7日	T・K	振り返りと今後の目標について	はあと	15:10～16:00	本人・クローバーセンター(高木)・ はあと(小林)
5	7月22日	H・U	生活プラン更新の為にモニタリング、睡眠・食事・余暇の過ごし方・作業のこと	はあと	13:00～13:30	本人・クローバーセンター(御園 生)・はあと(広兼)
6	8月8日	H・M	振り返りと今後のはあと利用について	はあと	15:10～16:00	本人・クローバーセンター(西村)・ はあと(小林)
7	8月17日	K・S	今後の生活について	はあと	15:10～16:00	本人・ゆめサポート(白石)・ライク ユー(田崎)・はあと(古田)
8	8月31日	N・T	振り返りと今後の目標について	はあと	12:30～13:00	本人・クローバーセンター(河村)・ はあと(古田)
9	10月6日	H・U	生活プラン更新の為にモニタリング、睡眠・余暇の過ごし方・作業のこと	はあと	13:00～13:30	本人・クローバーセンター(御園 生)・はあと(広兼)
10	12月16日	E・T	振り返りと今後の目標について	はあと	14:00～14:30	本人・クローバーセンター(河村)・ はあと(小林)
11	1月16日	H・U	障害年金申請について、今後の生活のこと	はあと	15:00～15:50	本人・クローバーセンター(御園 生)・はあと(桑山・広兼)
12	1月30日	H・U	今後の生活について	はあと	15:00～16:30	本人・母・クローバーセンター(御 園生)・はあと(桑山)

別紙5-1

No.	日付	支援対象者	内 容	場 所	時 間	参加者
13	2月14日	T・O	サービス利用開始にあたっての支援内容等の確認。	本人宅	15:30～16:30	本人・えびすや(小松)・はあと(桑山)
14	2月15日	K・S	最近のはあとでの様子と生活の様子の報告及び確認。	はあと	11:00～11:30	本人・クローバーセンター(御園生)・はあと(桑山)
15	2月16日	M・H	利用についての確認。	防府総合支援学校	9:50～10:20	本人・母・担任・進路担当・ゆめサポート(中島)・はあと(桑山)
16	2月28日	H・U	2月の来所時間の振り返りと近況	はあと	13:15～13:40	本人・クローバーセンター(御園生)・はあと(桑山・広兼)
17	3月15日	M・H	サービス利用にあたっての支援内容等の確認。	はあと	15:10～16:10	本人・母・妹・ゆめサポート(中島)・はあと(桑山)
18	3月15日	M・N	生活状況・家族の悩み・今後の支援について	自宅	19:30～21:30	本人・母・妹・弟・ゆめサポート(竹原)・はあと(桑山)
19	3月22日	H・M	振り返りと今後の目標について	はあと	15:00～15:30	本人・クローバーセンター(西村)・はあと(小林)
20	3月31日	H・U	3月の来所時間の振り返りと近況	はあと	15:00～15:30	本人・クローバーセンター(御園生)・はあと(広兼)
21						
22						
23						
24						

別紙6

はあと 令和4年度 職員研修参加実績(施設外研修)

No.	日付	主催	テーマ	内容	場所	時間	参加者
1	6月25日	山口県精神保健福祉士協会	2022年度第1回研修会	講義・グループワーク	はあと(ZOOM)	10:00~12:00	桑山
2	7月1日	防府市地域総合支援協議会研修部会	2022年度の研修について	グループワーク	防府市文化福祉会館	19:00~20:00	小林
3	7月9日	防府市	防府市コミュニケーション条例制定記念講演	講演・展示・パフォーマンス	アスピラート	13:30~15:30	小林
4	8月10日	防府市地域総合支援協議会研修部会	新型コロナの感染拡大への対応について	講義	はあと(ZOOM)	17:00~18:00	小林
5	9月13日	山口県障害福祉サービス協議会	感染症対策の強化をどのように行うか	講義	はあと(ZOOM)	13:30~15:50	桑山
6	10月20日	山口障害者職業センター	業務説明会	業務内容や利用の流れ	はあと(ZOOM)	10:00~11:00	東
7	10月30日	一般社団法人日本損害保険協会助成事業	高次脳機能障害について	講義	自宅(ZOOM)	13:00~16:15	東
8	2月5日	山口県精神保健福祉士協会	2022年度第2回研修会	講義・グループワーク	はあと(ZOOM)	10:20~12:00	桑山
9	2月21日	山口県福祉人材センター	第2回再就職者等を雇用する事業所向けセミナー	講義	はあと(ZOOM)	13:00~15:00	東
10	3月9日	山口県障害福祉サービス協議会	山口県障害福祉サービス協議会研修会	講義・グループワーク 「何故、今も私たちの事業所・施設から障害者虐待はなくなるのだろうか」	山口県社会福祉会館	14:00~16:30	桑山
11	3月29日	山口県健康福祉部障害者支援課	令和4年度障害福祉サービス事業所等説明会	・集団指導について ・障害者総合支援法について ・その他	WEB会議 (Zoom)	9:30~10:55	桑山
12							

別紙6-1

はあと 令和4年度 職員研修参加実績(施設内研修)

No.	日付	主催	テーマ	内容	場所	時間	参加者
1	4月4日	はあと	利用者支援について	事例検討	はあと	15:30~16:30	金石・桑山・古田・広兼・小林
2	5月6日	はあと	利用者支援について	事例検討	はあと	15:30~16:30	金石・桑山・古田・広兼・小林
3	6月6日	はあと	利用者支援について	事例検討	はあと	15:30~16:30	金石・桑山・古田・広兼・小林
4	7月4日	はあと	利用者支援について	事例検討	はあと	15:30~16:30	金石・桑山・古田・広兼・小林
5	8月1日	はあと	利用者支援について	事例検討	はあと	15:30~16:30	金石・桑山・古田・広兼・小林
6	9月22日	はあと	障害者虐待防止・権利擁護研修	講義	はあと	11:30~12:00	職員
7	2月6日	はあと	経理についての指導	指導	はあと	15:30~16:30	金石・桑山・古田・広兼・小林
8	2月17日	はあと	ライフステージに合わせた障害福祉	講義	はあと	17:00~18:00	小林・東・広兼・國弘・池田・原田・桑山
9	3月6日	はあと	経理についての指導	指導	はあと	15:30~16:30	金石・桑山・古田・広兼・小林
10	3月10日		伝達研修 山口県障害福祉サービス協議会研修会	「何故、今も私たちの事業所・施設から障害者虐待はなくなるのだろうか」で学んだ事の共有	はあと	9:00~9:10	小林・東・広兼・國弘・原田・桑山
11							
12							

別紙7

はあと 令和4年度 行事等実績

	行事		防災訓練		衛生管理		職員会議他	
	実施日	内容	実施日	内容	実施日	内容	実施日	内容
4月	5日 19日	花見・食事会 地域貢献清掃活動			15日	大掃除	28日	業務会議 ケース検討会 虐待・身体拘束委員会 感染症対策委員会 苦情解決委員会
5月					13日	大掃除	27日	業務会議 ケース検討会 虐待・身体拘束委員会 苦情解決委員会
6月					30日	大掃除	23日	業務会議 ケース検討会 苦情解決委員会
7月	7日	七夕・食事会			15日	大掃除	28日	業務会議 ケース検討会 感染症対策委員会 苦情解決委員会
8月	8日	地域貢献清掃活動			12日	大掃除	25日	業務会議 ケース検討会 苦情解決委員会
9月	22日	食事会	22日	火災・地震・風水害 訓練	22日	大掃除	22日	業務会議 ケース検討会 虐待・身体拘束委員会 感染症対策委員会 苦情解決委員会
10月	31日	ハロウィン・はあと10周年記念食事会			14日	大掃除	27日	業務会議 ケース検討会 感染症対策委員会 苦情解決委員会
11月	23日	勤労感謝の日食事会			30日	大掃除	24日	業務会議 ケース検討会 虐待・身体拘束委員会 感染症対策委員会 苦情解決委員会
12月	22日	クリスマス会			15日 28日	大掃除 年末大掃除	22日	業務会議 ケース検討会 感染症対策委員会 苦情解決委員会
1月	4日	初詣			13日	大掃除	25日	業務会議 ケース検討会 感染症対策委員会 苦情解決委員会
2月	3日	節分			15日	大掃除	24日	業務会議 ケース検討会 虐待・身体拘束委員会 苦情解決委員会
3月	30日	花見・食事会	23日	火災・地震・風水害 訓練 消火訓練			23日	業務会議 ケース検討会 苦情解決委員会

別紙8

はあと 令和4年度 相談・見学者実績

No.	相談見学日時	氏名	年齢 (生年月日)	精神 発達	知的 身体	内容	紹介元
1	4月7日	H・Y	38歳	発達		見学	ゆめサポート
2	4月11日	K・S	53歳	精神		見学	ゆめサポート
3	4月25日	M・I		精神		見学	
4	4月27日	A・Y	17歳		知的	見学	防府総合支援学校
5	9月26日	H	16歳		知的	見学	防府総合支援学校
6	10月24日	Y・H		精神		見学	ゆめサポート
7	11月4日	A・I		精神		見学	えびすや
8	12月13日	T・O	57歳	精神		見学	えびすや
9							
10							
11							
12							
13							
14							
15							
16							
17							
18							
19							
20							

別紙9

はあと 令和4年度 施設体験利用受け入れ実績

No.	学校・施設名	氏名	期間	備考
1	ゆめサポート	K・S	4月20、21日	
2	山口県立防府総合支援学校	A・Y	5月9日～5月20日	
3	山口県立防府総合支援学校	M・H	5月30日～6月10日	
4	山口県立防府総合支援学校	H・I K・K	6月13日～6月24日	
5	山口県立山口南総合支援学校	N・Y	6月13日～6月24日	リモート実習
6	山口県立防府総合支援学校	M・H	9月26日～10月14日	
7	えびすや	A・I	11月10日	
8	えびすや	T・O	1月17日	
9				
10				
11				
12				
13				
14				
15				
16				
17				
18				
19				
20				

別紙10

はあと 令和4年度 施設実習・見学受け入れ実績

No.	学校・施設名	人数	期 間	備 考
1	広島国際大学	1人	6月23日	
2				
3				
4				
5				
6				
7				
8				
9				
10				
11				
12				
13				
14				
15				
16				
17				
18				
19				
20				

令和4年度 事業報告書

社会福祉法人 山家連福祉事業会
相談支援事業所
ゆめサポート 相談所

1. 総 括

障害を抱えながら防府市で生活されている方や、防府市に住所のある方の生活の中での様々な相談を受けながら、関係機関と連携、協働し、その人のより良い地域生活を支えられるよう、相談支援を行ってきた。

その中で、福祉サービスの利用がある方は、福祉サービスの調整と生活全般のマネージメントを支援するように、サービス等利用計画の作成を行った。地域移行の相談について、一定量の利用が続いているが、新型コロナウイルスの感染対策などで、病院との連携が難しい年だった。また、地域定着については一定量の利用が続いており、微増。

また、ICT化も進み、オンラインの活用増え、新型コロナウイルスの影響もほぼ受けずに業務が可能となった。また、事業所の移転も無事終えた。

2. 施設概要

施設の種類及び名称

種類 相談支援事業所

名称 ゆめサポート 相談所

住所 山口県防府市中央町6番32号 JA第2ビル1階（令和4年7月1日）

3. 利用者の利用状況

別紙ゆ-1 参照

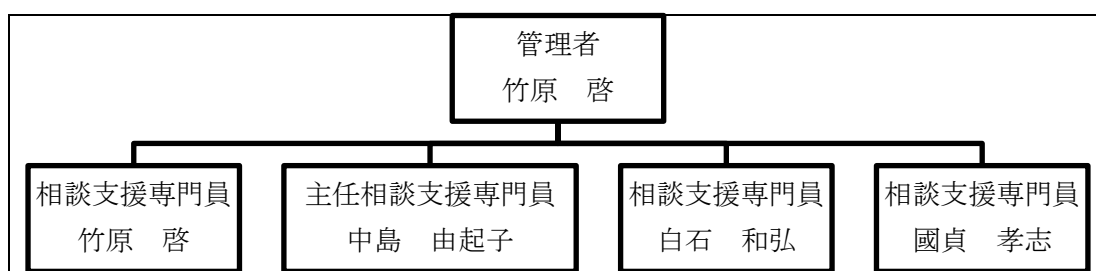
4. 相談支援 ゆめサポート相談所 職員配置

氏名	資格	職種	勤務形態
竹原 啓	精神保健福祉士	管理者 兼 相談支援専門員	常勤・兼務
中島 由起子	作業療法士	主任相談支援専門員	常勤・専任
白石 和弘	精神保健福祉士	相談支援専門員	常勤・専任
國貞 孝志	社会福祉主事	相談支援専門員	非常勤・専任

5. 組織体制等

令和4年度（令和5年3月末日現在）組織表

ゆめサポート 相談所 管理者・・・事業所の業務を統括する。



相談内容

- (1) 支援形態 ①防府市委託相談 ②指定特定相談（計画相談）
③指定一般相談（地域相談（地域移行支援・地域定着支援））
- (2) 支援方法 ①訪問 ②外来 ③同行 ④電話 ⑤メール ⑥個別会議（担当者・ケア会議）
⑦関係機関との連絡調整
- (3) 支援内容 ①福祉サービスの利用全般に関する内容 ②障害理解 ③健康・医療
④不安情緒などの傾聴 ⑤教育進路 ⑥家族・人間関係 ⑦家計 ⑧生活 ⑨就労
⑩余暇 ⑪権利擁護

6. 勤務体制、時間等

常勤職員の休日：土・日祝日 盆休み 8月14日・15日・16日 年末年始 12月30日～1月3日

非常勤職員の休日：常勤職員の休日と水曜日

職員始業終業時間：常勤・非常勤職員 始業時間 8：30 終業時間 17：00

職員の休憩時間：常勤・非常勤職員 12：00～13：00

時間外体制：時間外・休日・祝日は転送電話にて対応。対応困難な状況については訪問し対応した。

7. 開所日及び相談支援時間

開所日 祝日、盆（8月14日・15日・16日）年末年始（12月30日～1月3日）を除く月曜日から金曜日とした。

相談支援時間 午前8時30分から午後5時。担当者会議などは家族の都合なども考慮し、それ以外の時間も実施。時間外については転送電話（携帯電話）や訪問で対応。

8. 職員研修

別紙ゆ-2・3 参照

9. 職員の健康診断

1月に中島、2月に竹原、3月に白石、國貞がそれぞれ健康診断を受けた。

10. 苦情内容

情報提供なし

11. 実習生受け入れ

山口県立大学 社会福祉学部 社会福祉学科 2名 期間：令和4年7月25日～令和4年7月29日
：令和4年8月22日～令和4年8月26日

合計2名

12. 設備、備品等の充実内容

ドライブレコーダー（全車）、iPad（4台）

事業所名	ゆめサポート相談所
報告者名	國 貞 孝 志

【防府市障害者相談支援事業】

①新規・継続者分類

	支援実人数	延べ回数
新規	19	83
継続	130	2,561
合計	149	2,644

②支援の内容別分類

	延べ回数
訪問	131
外来	48
同行	74
電話	867
メール	220
ケア会議	78
連絡調整	1,226
その他	0
合計	2,644

③ニーズの分類

	延べ回数
福祉サービス	1,163
障害理解	0
保健・医療	361
不安・情緒	209
教育・保育	2
家族・人間関係	162
家計・経済	69
生活	497
就労	102
余暇	11
権利擁護	68
その他	0
合計	2,644

※地域移行・地域定着件数（上記内数）

	人数	支援回数
地域移行	4	316
地域定着	8	939

【指定特定相談事業】

①新規・継続者分類

	支援実人数	延べ回数
新規	20	237
継続	157	5,374
合計	177	5,611

②支援の内容別分類

	延べ回数
訪問	458
外来	290
同行	98
電話	1,370
メール	714
ケア会議	143
連絡調整	2,538
その他	0
合計	5,611

③ニーズの分類

	延べ回数
福祉サービス	3,152
障害理解	0
保健・医療	938
不安・情緒	268
教育・保育	0
家族・人間関係	247
家計・経済	159
生活	559
就労	198
余暇	40
権利擁護	50
その他	0
合計	5,611

令和4年度研修報告(施設外研修)

No.	日付	主催	テーマ	内容	場所	時間	参加者
1	5/8 (日)	山口県相談支援専門員協会	第1回研修会	講義	Zoom オンライン	13:00~15:00	竹原、國貞、 中島
2	5/24 (火)	山口県健康福祉センター	精神保健福祉関係者基礎研修	講義	Webex オンライン	10:00~15:00	國貞
3	6/6 (月)	山口県障害福祉サービス協議会	総会、第1回研修会	講義	山口県社会福祉協議会	13:00~16:00	竹原
4	6/11 (土)	スキルアップ研修委員会	野中式事例検討・GSV	事例検討	Zoom オンライン	9:00~15:00	竹原
5	6/29~7/1 (水~金)	厚生労働省、子ども家庭庁	相談支援従事者指導者養成研修	講義・GW	Zoom オンライン	9:00~17:00	竹原
6	7/10 (日)	スキルアップ研修委員会	野中式事例検討・GSV	事例検討	Zoom オンライン	9:00~15:00	竹原
7	9/13 (火)	山口県障害福祉サービス協議会	第2回研修会	講義	社会福社会館	13:30~15:50	竹原
8	9/24 (土)	スキルアップ研修委員会	野中式事例検討・GSV	事例検討	Zoom オンライン	9:00~15:00	竹原
9	10/16 (日)	スキルアップ研修委員会	野中式事例検討・GSV	事例検討	Zoom オンライン	9:00~15:00	竹原
10	10/21~22 (土~日)	山口県精神保健福祉士協会	中四国大会	基調講演、PD	Zoom オンライン	9:00~16:00	竹原、白石
11	10/27 (木)	山口県	地域移行研修	講義、事例検討	YIC	9:30~16:30	竹原
12	10/30 (日)	山口県高次脳機能障害リハビリテーション実行委員会	高次脳機能障害リハビリテーション研修会	講義、シンポジウム	Zoom オンライン	13:00~16:15	竹原

令和4年度研修報告(施設外研修)

No.	日付	主催	テーマ	内容	場所	時間	参加者
13	11/2、4、7 (水、金、月)	山口県社会福祉士会	山口県障害者虐待防止・権利擁護研修	オンデマンド講義	Zoom オンライン	AM	中島
14	11/5 (土)	全国相談支援ネットワーク 中国ブロック研修実行委員会	中国ブロック研修会	講義、PD、シンポジウム	Zoom オンライン	10:30~15:30	竹原、國貞、白石
15	11/13 (日)	スキルアップ研修委員会	野中式事例検討・GSV	事例検討	Zoom オンライン	9:00~15:00	竹原
16	11/19 (土)	山口県相談支援専門員協会	第2回研修会	講義	Zoom オンライン	10:00~12:00	竹原、白石、中島
17	11/22 (火)	山口県障害福祉サービス協議会	第3回研修会	講義	Zoom オンライン	13:00~16:30	竹原、國貞、白石、中島
18	12/10 (土)	スキルアップ研修委員会	野中式事例検討・GSV	事例検討	Zoom オンライン	9:00~15:00	竹原
19	12/20、22 (火、木)	防府市	防府市医療・介護多職種連携研修会	講義、GW	Zoom オンライン	15:00~16:00	竹原
20	12/22 (木)	山口県居住支援協議会	居住支援協議会	講義	Zoom オンライン	9:30~11:00	國貞
21	3/3 (金)	厚生労働省、子ども家庭庁	相談支援従事者指導者養成研修	講義、GW	Zoom オンライン	10:00~17:00	竹原
22	3/9 (木)	山口県障害福祉サービス協議会	総会、研修会	講義	社会福祉会館	13:00~16:30	白石
23	3/29 (水)	山口県	障害者福祉サービス事業所等説明会	講義	Zoom オンライン	9:30~12:30	竹原

令和4年度研修報告(施設内研修)

No.	日付	主催	テーマ	内容	場所	時間	参加者
1	4/1 (金)	ゆめサポート相談所	業務会議	気になるケース・困難事例の共有、 連絡事項	ゆめサポート相談所	9:15～12:00	竹原、國貞、 白石、中島
2	4/11 (月)	ゆめサポート相談所 金石相談役	事例検討	事例検討	ゆめサポート相談所	15:30～17:00	金石、竹原、國貞、 白石、中島
3	5/2 (月)	ゆめサポート相談所	業務会議	気になるケース・困難事例の共有、 連絡事項	ゆめサポート相談所	9:15～12:00	竹原、國貞、 白石、中島
4	5/9 (月)	ゆめサポート相談所 金石相談役	事例検討	事例検討	ゆめサポート相談所	15:30～17:00	金石、竹原、國貞、 白石、中島
5	6/2 (水)	ゆめサポート相談所	業務会議	気になるケース・困難事例の共有、 連絡事項	ゆめサポート相談所	9:15～12:00	竹原、國貞、 白石、中島
6	6/13 (月)	ゆめサポート相談所 金石相談役	事例検討	事例検討	ゆめサポート相談所	15:30～17:00	金石、竹原、國貞、 白石、中島
7	7/11 (月)	ゆめサポート相談所	業務会議	気になるケース・困難事例の共有、 連絡事項	ゆめサポート相談所	9:15～12:00	竹原、國貞、 白石、中島
8	8/1 (月)	ゆめサポート相談所	業務会議	気になるケース・困難事例の共有、 連絡事項	ゆめサポート相談所	9:15～12:00	竹原、國貞、 白石、中島
9	8/8 (月)	ゆめサポート相談所 金石相談役	事例検討	事例検討	ゆめサポート相談所	15:30～17:00	金石、竹原、國貞、 白石、中島
9	9/1 (月)	ゆめサポート相談所	業務会議	気になるケース・困難事例の共有、 連絡事項	ゆめサポート相談所	9:15～12:01	竹原、國貞、 白石、中島
10	9/12 (月)	ゆめサポート相談所 金石相談役	事例検討	事例検討	ゆめサポート相談所	15:30～17:00	金石、竹原、國貞、 白石、中島
11	9/21 (金)	ゆめサポート相談所	現任研修インターバル事例検討	事例検討	ゆめサポート相談所	13:00～17:00	伊藤、藤井、竹原、 國貞、白石、中島
12	10/3 (月)	ゆめサポート相談所	業務会議	気になるケース・困難事例の共有、 連絡事項	ゆめサポート相談所	9:15～12:00	竹原、國貞、 白石、中島
13	11/1 (火)	ゆめサポート相談所	業務会議	気になるケース・困難事例の共有、 連絡事項	ゆめサポート相談所	9:00～12:00	竹原、國貞、 白石、中島
14	11/28 (月)	ゆめサポート相談所 金石相談役	事例検討	事例検討	ゆめサポート相談所	15:30～17:00	金石、竹原、國貞、 白石、中島
15	12/1 (木)	ゆめサポート相談所	業務会議	気になるケース・困難事例の共有、 連絡事項	ゆめサポート相談所	9:15～12:00	竹原、國貞、 白石、中島
16	1/5 (木)	ゆめサポート相談所	業務会議	気になるケース・困難事例の共有、 連絡事項	ゆめサポート相談所	9:15～12:00	竹原、國貞、 白石、中島
17	2/2 (木)	ゆめサポート相談所	業務会議	気になるケース・困難事例の共有、 連絡事項	ゆめサポート相談所	9:15～12:01	竹原、國貞、 白石、中島
18	2/13 (月)	ゆめサポート相談所 金石相談役	事例検討	事例検討	ゆめサポート相談所	15:30～17:00	金石、竹原、國貞、 白石、中島
19	3/2 (木)	ゆめサポート相談所	業務会議	気になるケース・困難事例の共有、 連絡事項	ゆめサポート相談所	9:15～12:00	竹原、國貞、 白石、中島