

# 令和5年度 事業報告書

社会福祉法人山家連福祉事業会

障害福祉サービス事業「夢かれん」「グループホーム夢かれん」「いこい」「はあと」「ふれんず」  
「ゆめサポート相談所」の運営

1. 障害福祉サービス事業「夢かれん」「グループホーム夢かれん」事業報告  
令和5年度「夢かれん」「グループホーム夢かれん」事業報告書 参照
2. 障害福祉サービス事業「いこい」事業報告  
令和5年度「いこい」事業報告書 参照
3. 障害福祉サービス事業「はあと」事業報告  
令和5年度「はあと」事業報告書 参照
4. 障害福祉サービス事業「ふれんず」事業報告  
令和5年度「ふれんず」事業報告書 参照
5. 障害福祉サービス事業「ゆめサポート相談所」事業報告  
令和5年度「ゆめサポート相談所」事業報告書 参照
6. 公益活動（宇部市）宇部市社会福祉法人公益活動推進協議会への参画  
（防府市）防府市社会福祉法人公益活動推進協議会への参画
7. 理事会・評議員会開催

## 第1回理事会 令和5年5月31日

- 第1号議案 令和4年度 本部・夢かれん・GH 夢かれん・ふれんず・いこい・はあと  
ゆめサポート相談所の事業報告について
- 第2号議案 令和4年度 本部・夢かれん・GH 夢かれん・ふれんず・いこい・はあと  
ゆめサポート相談所の収支決算について  
監査報告
- 第3号議案 令和5年度社会福祉法人山家連福祉事業会補正予算案について
- 第4号議案 夢かれん大規模改修に伴う補助金申請について
- 第5号議案 新役員候補について
- 第6号議案 定時評議員会の開催日について
- その他 令和4年度 理事長業務執行状況の報告について  
新型コロナウイルスについての現状の対応状況

## 定時評議員会 令和5年6月21日

- 第1号議案 令和4年度 本部・夢かれん・GH 夢かれん・ふれんず・いこい・はあと  
ゆめサポート相談所の事業報告について
- 第2号議案 令和4年度 本部・夢かれん・GH 夢かれん・ふれんず・いこい・はあと  
ゆめサポート相談所の収支決算について  
監査報告
- 第3号議案 夢かれん大規模改修に伴う補助金申請について
- 第4号議案 役員選任について
- その他 令和5年度社会福祉法人山家連福祉事業会事業計画・予算について

**第2回理事会 令和5年6月21日**

第1号議案 理事長の選任について

第2号議案 業務執行理事選任について

**第3回理事会 令和6年3月27日**

第1号議案 令和5年度補正予算（案）について

第2号議案 令和6年度事業計画（案）について

第3号議案 令和6年度資金収支予算（案）について

第4号議案 就業規則の改正（案）について

第5号議案 給与等支給規則の改正（案）について

その他 令和5年度理事長職務執行状況の報告について  
業務継続化計画について

# 令和5年度 事業報告書

社会福祉法人 山家連福祉事業会

障害福祉サービス事業所

夢かれん・グループホーム夢かれん

## 1. 総 括

障害者の方々の社会参加を支援するため、日中活動として・就労移行支援事業・就労継続（B型）支援事業のサービスを提供し寛ぎ・楽しみ・対人関係・役割を持つ大切さ、働くことの喜びを体験し成長するよう支援した。生活の場としては、共同生活援助事業を提供し食事、睡眠、余暇という生活リズムの中で、その人の状態にあった判断や見守り等を行い対処した。

今年度の目標である、安心して社会参加が出来るように、障害を抱えながらも自分で出来ることは避けず、出来ないことは出来ないと言えることが出来るよう支援するために、専門的な知識を根拠とした支援を提供した。昨年と同様に個々の強みに着目し、作業活動等を通じて、互いに力を合わせ、達成する喜びを共感できるように支援するために、日々のスーパーバイズに加え、業務会議にて支援方法等に関する勉強会を実施した。

虐待に関することがないような態度、言動に気をつけ支援するように努めた。なお、障害者の方に対しての虐待や人権に対してはあつてはならないため研修会に参加し施設内研修も行い常勤・非常勤職員も含め再確認をした。また、地域との協働をより深め、地域住民の障害に対する啓蒙活動として、農業を通じて農作業の手伝いや自治会や地域行事に参加した。防府市子ども食堂ネットワーク協議会・大道地区町づくり推進協議会へ参画した。

コロナウイルス感染対策では、食事提供時間の変更・毎朝の検温実施・消毒の徹底などをさまざまな取り組みを行った。

## 2. 施設概要

施設の種類及び名称

種類 障害福祉サービス事業所

名称 夢かれん・グループホーム夢かれん

## 3. サービス提供場所（就労継続B型支援事業）

名 称 夢かれん

住 所 防府市大字台道3527-9

## 4. サービス提供場所（就労移行支援事業）

名 称 夢かれん

住 所 防府市大字台道3527-9

## 5. サービス提供場所（共同生活援助事業）

名 称 グループホーム夢かれん 第1・2ユニット

住 所 防府市大字台道3527-9

名 称 グループホーム夢かれん 第3ユニット

住 所 防府市大字台道1354-180

## 6. 利用者の利用状況：別紙1参照

## 7. 令和5年度利用者利用前状況：別紙2参照

令和5年度利用者利用後の状況：別紙3参照

## 8. 令和5年度工賃実績：別紙4～4-1参照

9. 夢かれん職員配置表（令和6年3月末現在）

就労継続B型

氏名	資格	職種	勤務形態
津田隆志	社会福祉主事	管理者兼サービス管理 責任者	常勤・兼務
山村昌弘		副主任 目標工賃配置指導員	常勤・専従
山田真弓		生活支援員	常勤・専従
藤本和明	精神保健福祉士	職業指導員	常勤・専従
大城光代		職業指導員	常勤・専従
家本英明		職業指導員	非常勤・専従
辻國龍夫		職業指導員	非常勤・専従
上田直子	精神保健福祉士	職業指導員	常勤・専従
金石正義	精神保健福祉士	職業指導員	非常勤・専従

就労移行事業

氏名	資格	職種	勤務形態
津田隆志	社会福祉主事	管理者兼サービス管理 責任者	常勤・兼務
峠本 悠児	作業療法士	副主任・職業指導員	常勤・専従
田村悠菜		就労支援員	常勤・専従
西江敏雄		生活支援員	非常勤・専従

共同生活援助事業

氏名	資格	職種	勤務形態
山本悟	精神保健福祉士	管理者兼サービス管理 責任者	常勤・兼務
山崎由紀子	社会福祉士・介護福祉士	世話人	常勤・専従
前田京子		世話人	常勤・専従
横田和義		世話人	日直・専従 シルバー人材
大井和美		世話人	日直・専従 シルバー人材
岩崎浩		世話人	宿直・専従 シルバー人材
柳幸人		世話人	宿直・専従 シルバー人材
緒方和之		世話人	宿直・専従 シルバー人材
檜垣健次		世話人	宿直・専従 シルバー人材
宮本スエ子		世話人 R5.8 退職	調理・専従 シルバー人材
原田 美枝子		世話人 R5.12 入職	調理・専従 シルバー人材
石川玲子		世話人	調理・兼任
辻國元子		世話人	調理・兼任
藤井優子		世話人	調理・専従

## 10. 勤務体制、時間等、

職員の休日 土・日祝日、夏期休暇（8月14日～8月16日）、年末年始（12月30日～1月3日）

### 職員始業終業時間

常勤職員 平常 始業時間 8：30 終業時間 17：00  
早番 始業時間 8：00 就業時間 16：30

非常勤職員 各々契約

### 職員の休憩時間

常勤、非常勤職員 12：00～13：00

### 休日体制（共同生活援助）

休日・祝日の相談業務は非常勤職員1名が世話人として対応し、現状やその日の状況については電話連絡し、対応困難な状況については常勤職員が対応した。

### 夜間体制（共同生活援助）

宿直・相談業務はシルバー人材センターに委託し世話人として対応した、対応困難な状況については常勤職員が対応した。

### 調理体制（共同生活援助）

調理・相談業務は非常勤職員及びシルバー人材センターに委託し世話人として対応した。

## 11. 日課・時間割

### 共同生活援助事業・就労継続支援（B型）、就労移行支援

7：30	朝食	} 就労継続支援（B型）・就労移行支援
8：30	職員ミーティング	
9：00	日中サービス活動	
10：30	休憩	
10：45	日中サービス活動	
11：45	片付け	
12：00	午前日中サービス活動終了	
12：00	昼食	
13：00	日中サービス活動	
14：00	休憩	
14：15	日中サービス活動	
14：45	片付け	
15：00	午後日中サービス活動終了	
	(夢かれんは月曜日12：50分よりミーティング)	

### 営業日及び営業時間

営業日 祝日、夏期休暇（8月14日～16日）年末年始（12月30日～1月3日）を除く月曜日から金曜日とした。

営業時間 午前9時から午後3時で毎朝ラジオ体操終了後ミーティングを実施し作業開始している。毎週月曜日は全体ミーティングを実施し今週の作業を伝え、苦情、虐待などについて声かけしている。ただし、共同生活援助事業は無休。

臨時営業 防府総合支援学校文化祭：10月28日(土) 農福連携技術支援者研修：11月18日(土)

## 12. 健康診断

常勤職員および非常勤職員はすべて令和5年4～12月に実施

### 1 3. 食 事（共同生活援助・就労継続支援B型・就労移行支援）

就労継続B型・就労移行支援サービス事業の夢かれんでは利用者（通所者）について昼食を希望によりサービス提供した。共同生活援助サービス利用者については本人の希望により朝食・昼・夕食を希望により提供した。いずれも温かい物は温かい内に、安価で家庭的な料理を提供した。

### 1 4. サービス活動内容

（就労継続支援B型・就労移行支援事業）

農耕作業：いちごジャムの製造、販売

野菜栽培、収穫、販売（いちご、玉葱、白ネギ、ねぎ、芋茎、カボチャ・ゴーヤ苗等）

請負作業：近隣農家岡氏、小舛氏、能野農園、鹿丸農園、農事組合法人二島西、ファーム大道

農事組合法人ファームあまだ、キーレックス、たまねぎ本舗（毎日）防府職業安定所（月・水）

大道公民館（金）Y I C看護福祉専門学校清掃作業（月・水・金）金子自動車（火・木）

いこい（正月エビ飾り）、オノダネイル、防府市役所住宅課（防鳥ネット設置など）など

支援計画等及び支援：就労及び日常生活における様々な相談、援助、指導を行う。

（対人関係、金銭、服薬、病状悪化対応等様々な状況について病院・家族・相談事業所など連携）

（共同生活援助）

2 4 時間体制にて利用者の安全管理、入院支援、支援計画に基づき相談支援等を行った。

### 1 5. 支援者・カンファレンス会議実績

別紙 5 ～ 5 - 4 参照

### 1 6. 職員研修会実績

別紙 6 ～ 6 - 2 参照

### 1 7. 行事等実績

別紙 7 参照

### 1 8. 相談・見学者実績

別紙 8 参照

### 1 9. 施設体験利用受け入れ実績

別紙 9 参照

### 2 0. 苦情受付実績

別紙 1 0 ～ 1 0 - 3 参照

### 2 1. バザー実績

防府総合支援学校文化祭：1 0 月 2 8 日（土）

大道まつり：1 1 月 1 2 日（土）

### 2 2. 施設実習・見学受け入れ実績

別紙 1 1 参照

### 2 3. 職場実習実績

別紙 1 2

### 2 4. 設備、備品等の充実内容

チップー機 1 台・草刈り機 4 台・チェーンソー 2 台・エアーコンプレッサー 2 台

### 2 5. 地域参加

大道地区大繁枝自治会行事参加（ゴミ当番参加・がれき当番・班長会議・大繁枝自治会総会）

クリーン作戦・公園草刈り \*ふれあい祭りはコロナウイルス感染拡大防止のために中止

### 2 6. 夢かれん大規模修繕・改修

令和 6 年度障害者福祉施設整備事業の申請→国にて協議中

### 2 7. 公益財団法人 JKA 福祉車両補助の申請

→補助決定済み 令和 6 年度中に購入予定

## 令和5年4月～令和6年3月夢かれん利用者実績

## 就労B

		4月(20日)	5月(20日)	6月(22日)	7月(20日)	8月(19日)	9月(20日)	10月(21日)	11月(21日)	12月(20日)	1月(19日)	2月(19日)	3月(20日)	総計
夢かれん (定数34)	総数	753	760	895	803	734	823	860	818	790	729	739	805	9509
	1日平均	37.7	38.0	40.7	40.2	36.7	41.2	41.0	39.0	39.5	38.4	38.9	40.3	39.3
	定数対実質 利用者比率	110.7%	111.8%	119.7%	118.1%	107.9%	121.0%	120.4%	114.6%	116.2%	112.8%	114.4%	118.4%	115.5%

## 就労移行

		4月(20日)	5月(20日)	6月(22日)	7月(20日)	8月(19日)	9月(20日)	10月(21日)	11月(21日)	12月(20日)	1月(19日)	2月(19日)	3月(20日)	総計
夢かれん (定数6)	総数	112	124	114	102	87	83	88	63	83	72	75	108	1111
	1日平均	5.6	6.2	5.2	5.1	4.4	4.2	4.2	3.0	4.2	3.8	4.2	5.4	4.6
	定数対実質 利用者比率	93.3%	103.3%	86.4%	85.0%	72.5%	69.2%	69.8%	50.0%	69.2%	63.2%	69.4%	90.0%	76.8%

## グループホーム

		4月(30日)	5月(31日)	6月(30日)	7月(31日)	8月(31日)	9月(30日)	10月(31日)	11月(30日)	12月(31日)	1月(31日)	2月(29日)	3月(31日)	総計
夢かれん (定数12)	総数	420	481	479	483	496	480	518	480	495	495	464	496	5787
	1日平均	14.0	15.5	16.0	15.6	16.0	16.0	16.7	16.0	16.0	16.0	16.0	16.0	15.8
	定数対実質 利用者比率	100.0%	91.3%	93.9%	91.7%	94.1%	94.1%	98.3%	94.1%	93.9%	93.9%	94.1%	94.1%	94.5%

## 別紙2

### 夢かれん令和5年度利用者利用前状況

	就労移行	就労支援B型	共同生活援助	合計
在宅	1	1	2	4
病院		1	1	2
学校	6			6
一人暮らし				0
施設関係				0
夢かれん		5		5
離職				0
その他				0
計	7	7	3	17

## 別紙3

### 夢かれん令和5年度利用者利用後状況

	就労移行	就労支援B型	共同生活援助	合計
在宅				0
病院				0
学校	5			5
一人暮らし				0
施設関係		2		2
夢かれん	3			3
就職		1		1
その他				0
計	8	3	0	11



別紙4

夢かれん(就労継続支援B)令和5年度工賃実績

事業所名		夢かれん																																																																								
サービス費区分		1. 就労継続支援B型サービス費(Ⅰ)      2. 就労継続支援B型サービス費(Ⅱ) 3. 就労継続支援B型サービス費(Ⅲ)      4. 就労継続支援B型サービス費(Ⅳ) 5. 就労継続支援B型サービス費(Ⅴ)      6. 就労継続支援B型サービス費(Ⅵ)																																																																								
定員区分		1 21人以上40人以下                      4 81人以上 ② 41人以上60人以下                      5 20人以下 3 61人以上80人以下																																																																								
サービス費(Ⅰ)～(Ⅲ)	平均工賃月額区分	1 4万5千円以上                              6 1万5千円以上2万円未満 2 3万5千円以上4万5千円未満          7 1万円以上1万5千円未満 3 3万円以上3万5千円未満              8 1万円未満 4 2万5千円以上3万円未満              9 なし(経過措置対象) ⑤ 2万円以上2万5千円未満																																																																								
	前年度の工賃支払総額・平均利用者数の状況	<table border="1"> <thead> <tr> <th>月</th> <th>4</th> <th>5</th> <th>6</th> <th>7</th> <th>8</th> <th>9</th> <th>10</th> <th>11</th> </tr> </thead> <tbody> <tr> <td>工賃総額(円)</td> <td>606300</td> <td>609680</td> <td>716760</td> <td>628060</td> <td>630760</td> <td>659390</td> <td>713990</td> <td>731920</td> </tr> <tr> <td>延べ利用者数(人)</td> <td>753</td> <td>760</td> <td>895</td> <td>803</td> <td>734</td> <td>823</td> <td>860</td> <td>818</td> </tr> <tr> <td>開所日数(日)</td> <td>20</td> <td>20</td> <td>22</td> <td>20</td> <td>19</td> <td>20</td> <td>22</td> <td>20</td> </tr> </tbody> </table>					月	4	5	6	7	8	9	10	11	工賃総額(円)	606300	609680	716760	628060	630760	659390	713990	731920	延べ利用者数(人)	753	760	895	803	734	823	860	818	開所日数(日)	20	20	22	20	19	20	22	20	<table border="1"> <thead> <tr> <th>月</th> <th>12</th> <th>1</th> <th>2</th> <th>3</th> <th>計</th> </tr> </thead> <tbody> <tr> <td>工賃総額(円)</td> <td>722560</td> <td>644810</td> <td>641070</td> <td>2724530</td> <td>10029830</td> </tr> <tr> <td>延べ利用者数(人)</td> <td>790</td> <td>729</td> <td>739</td> <td>805</td> <td>9509</td> </tr> <tr> <td>開所日数(日)</td> <td>20</td> <td>19</td> <td>19</td> <td>20</td> <td>241</td> </tr> </tbody> </table>			月	12	1	2	3	計	工賃総額(円)	722560	644810	641070	2724530	10029830	延べ利用者数(人)	790	729	739	805	9509	開所日数(日)	20	19	19	20	241	<table border="1"> <tr> <td colspan="2">県届出 平均工賃月額</td> </tr> <tr> <td>21,183</td> <td>円</td> </tr> </table>		県届出 平均工賃月額		21,183
月	4	5	6	7	8	9	10	11																																																																		
工賃総額(円)	606300	609680	716760	628060	630760	659390	713990	731920																																																																		
延べ利用者数(人)	753	760	895	803	734	823	860	818																																																																		
開所日数(日)	20	20	22	20	19	20	22	20																																																																		
月	12	1	2	3	計																																																																					
工賃総額(円)	722560	644810	641070	2724530	10029830																																																																					
延べ利用者数(人)	790	729	739	805	9509																																																																					
開所日数(日)	20	19	19	20	241																																																																					
県届出 平均工賃月額																																																																										
21,183	円																																																																									
工賃時給		①内職130～170円                      ③請負外作業 170～450円 ②外作業170円																																																																								

# 別紙4-1

## 夢かれん(就労移行)令和5年度工賃実績

事業所名		夢かれん								
前年度の 工賃支払 総額 ・ 平均利用 者数の状 況	月	4	5	6	7	8	9	10	11	
	工賃総額(円)	101660	109770	97120	84980	94010	80110	80210	60820	
	延べ利用者数(人)	112	124	114	102	87	83	88	63	
	開所日数(日)	20	20	22	20	19	20	22	20	
	月	12	1	2	3	計				
	工賃総額(円)	83620	67450	70160	294310	1224220				
	延べ利用者数(人)	83	72	75	108	1111				
	開所日数(日)	20	19	19	20	241				
							県届出 平均工賃月額			
							22,130		円	
						平均時給				
						227		円		
<p>工賃時給</p> <p>①内職130~170円      ③請負外作業 170~450円</p> <p>②外作業170円</p>										

## 別紙5

## 夢かれん 令和5年度 支援者・カンファレンス会議実績

NO	日付	支援者	内 容	場 所	時 間	参加者
1	4月10日	T・K	グループホーム入居前打ち合わせ	夢かれん	15:10~15:30	本人、岸本(支援センター) 山崎、大城(夢かれん)
2	4月17日	U・Y	モニタリング会議	夢かれん	15:10~15:40	本人、白石(ゆめさぼ) 津田(夢かれん)
3	4月18日	Y・A	モニタリング会議	夢かれん	15:00~15:40	本人、西田(支援センター) 田村(夢かれん)
4	4月18日	T・M	モニタリング会議	夢かれん	15:00~15:30	本人、御園生(クローバーセンター) 山田(夢かれん)
5	4月19日	T・S	モニタリング会議	夢かれん	15:00~15:40	本人、白石(ゆめサポ) 峠本(夢かれん)
6	4月24日	K・M	モニタリング会議	夢かれん	15:00~16:00	本人、白石(ゆめサポ)、山本(防府市役所) 峠本(夢かれん)
7	5月18日	Y・K	モニタリング会議、職業見学について	夢かれん	15:00~16:00	本人、中島(ゆめサポ) 大城(夢かれん)
8	5月22日	T・K	モニタリング会議	夢かれん	15:00~15:30	本人、岸本(支援センター) 大城(夢かれん)
9	5月24日	Y・M	退院打ち合わせ	山口県立 こころの医療セン ター	10:30~11:50	本人、父、母、Dr、Ns、PSW(医療センター) 竹原(ゆめサポ)、津田、峠本(夢かれん)
10	5月25日	M・O	担当者会議	支援センター	13:15~14:30	中島(ゆめサポ) 津田、田村(夢かれん)
11	5月26日	Y・M	モニタリング会議	夢かれん	12:30~13:00	本人、井元(クロスロードケア) 山村(夢かれん)
12	6月6日	R・T	担当者会議	夢かれん	15:10~15:35	本人、磯地(アイリス) 峠本、大城(夢かれん)
13	6月8日	A・Y	モニタリング会議	夢かれん	14:30~15:00	本人、矢富(華の浦) 山崎(夢かれん)

## 別紙5-1

14	6月29日	R・T	モニタリング会議	夢かれん	15:45~16:20	本人、磯地(アイリス) 大城(夢かれん)
15	7月5日	U・Y	モニタリング会議	夢かれん	15:00~16:00	本人、白石(ゆめサポ) 峠本(夢かれん)
16	7月6日	Y・K	今後について	夢かれん	10:25~11:30	本人、母親、津田 大城(夢かれん)
17	7月21日	Y・K	担当者会議	夢かれん	15:10~15:35	本人、中島(ゆめサポ) 津田、大城(夢かれん)
18	7月21日	H・T	担当者会議	夢かれん	15:40~16:45	本人、藤原(防府市役所) 鈴木(生活保護)、津田、大城(夢かれん)
19	7月26日	U・Y	担当者会議	夢かれん	15:15~16:10	本人、母親、白石(ゆめサポ) 津田(夢かれん)
20	7月27日	R・T	モニタリング会議	夢かれん	15:40~16:00	本人、磯地(アイリス) 大城(夢かれん)
21	8月7日	S・K	介護給付減免の手続き	夢かれん	15:15~16:35	本人、河村(クローバーセンター) 津田(夢かれん)
22	8月17日	M・O	担当者会議	夢かれん	15:15~16:10	本人、高本(クローバーセンター) 津田(夢かれん)
23	8月17日	E・K	担当者会議	夢かれん	15:15~16:10	本人、岸本(支援センター) 峠本(夢かれん)
24	8月21日	Y・K	障害年金の手続きについて	夢かれん	15:15~16:30	本人、白石(ゆめサポ) 山村(夢かれん)
25	8月25日	R・T	モニタリング会議	夢かれん	15:50~16:30	本人、磯地(アイリス) 大城(夢かれん)
26	9月1日	H・S	モニタリング会議	夢かれん	15:00~16:00	本人、河村(クローバーセンター) 田村(夢かれん)
27	9月12日	T・K	モニタリング会議	夢かれん	15:10~15:25	本人、岸本(支援センター) 大城(夢かれん)

## 別紙5-2

28	9月14日	A・T	担当者会議	夢かれん	15:30~16:15	本人、母親、岩崎(ほのぼの相談所) 山本(夢かれん)
29	9月22日	T・S	担当者会議	吉南病院	16:00~16:30	本人、Dr、Ns(病棟・外来)、OT、SW、後見人、訪問看護師(2名)、防府市市役所職員、SW(えびすや)、SW(ゆめサポ)、山本、津田、山崎(夢かれん)
30	9月25日	K・H	モニタリング会議	夢かれん	15:15~16:10	本人、白石(ゆめサポ) 大城(夢かれん)
31	9月26日	N・N	成年後見人について	夢かれん	15:10~16:15	藤原(防府市役所)、讃井(結後見事務所) 國貞(ゆめサポ)、津田、大城(夢かれん)
32	9月27日	R・U	モニタリング会議	夢かれん	15:00~15:50	本人、白石(ゆめサポ) 山崎(夢かれん)
33	9月28日	T・F	モニタリング会議	夢かれん	12:20~12:40	本人、竹本(エールセンター) 大城(夢かれん)
34	10月2日	W・M	担当者会議、介護保険の更新	夢かれん	15:30~15:50	本人、岡本(えびすや)、加賀メディカル 山本(夢かれん)
35	10月3日	T・S	モニタリング会議	夢かれん	15:15~15:45	本人、白石(ゆめサポ) 山崎(夢かれん)
36	10月4日	U・Y	モニタリング会議	夢かれん	15:00~15:45	本人、白石(ゆめサポ) 峠本(夢かれん)
37	10月5日	N・N	後見人について	夢かれん	15:50~16:20	讃井(結後見事務所)、叔父 津田、大城(夢かれん)
38	10月10日	Y・K	障害年金申請の聞き取り	夢かれん	15:15~16:20	本人、母親、中島(ゆめサポ) 松永(労務士)、大城(夢かれん)
39	10月11日	Y・A	モニタリング会議	夢かれん	15:00~15:30	本人、西田(支援センター) 田村(夢かれん)
40	10月12日	K・M	モニタリング会議	夢かれん	15:00~16:00	本人、白石(ゆめサポ) 山本(防府市役所)、峠本(夢かれん)
41	10月16日	N・N	モニタリング会議	夢かれん	15:00~16:00	本人、國貞(ゆめサポ) 大城(夢かれん)

## 別紙5-3

42	10月24日	A・S	モニタリング会議	夢かれん	15:00~16:00	本人、中島(ゆめサポ) 田村(夢かれん)
43	10月30日	M・N	父親の今後、祖母の想い、家の解体、生活について	秋穂あかり園	15:30~17:00	本人、祖母、叔母、白石、竹原(ゆめサポ) 山口(弁護士)、西山、荒瀬(防府南地域包括センター)、花盛(秋穂あかり園)、峠本(夢かれん)
44	11月27日	R・T	モニタリング会議	夢かれん	15:35~16:30	本人、磯地(アイリス) 大城(夢かれん)
45	12月12日	H・T	モニタリング会議	夢かれん	15:05~15:50	本人、丸山(支援センター) 大城(夢かれん)
46	12月13日	R・A	モニタリング会議	夢かれん	12:30~12:55	本人、林(支援センター) 峠本(夢かれん)
47	12月13日	R・U	モニタリング会議	夢かれん	15:00~16:00	本人、白石(ゆめサポ) 山崎(夢かれん)
48	12月15日	U・Y	モニタリング会議	夢かれん	15:00~15:45	本人、白石(ゆめサポ) 峠本(夢かれん)
49	12月18日	T・M	モニタリング会議	夢かれん	15:30~16:15	本人、平岡(支援センター山口) 津田、山村(夢かれん)
50	12月19日	E・T	モニタリング会議	夢かれん	15:00~16:00	本人、河村(クローバーセンター) 藤本(夢かれん)
51	12月20日	R・T	モニタリング会議	夢かれん	12:30~12:45	本人、矢富(華の浦) 藤本(夢かれん)
52	12月20日	A・Y	モニタリング会議	夢かれん	12:45~13:00	本人、矢富(華の浦) 山崎(夢かれん)
53	12月22日	E・T	モニタリング会議	夢かれん	15:00~16:00	本人、河村(クローバーセンター) 藤本(夢かれん)
54	1月10日	T・S	モニタリング会議	夢かれん	15:00~16:00	本人、白石(ゆめサポ) 山崎(夢かれん)
55	1月11日	Y・K	モニタリング会議	夢かれん	15:15~16:05	本人、中島(ゆめサポ) 大城(夢かれん)

## 別紙5-4

56	1月11日	M・O	モニタリング会議	夢かれん	15:00~16:00	本人、高木(クローバーセンター) 藤本(夢かれん)
57	1月19日	H・T	担当者打ち合わせ	防府市役所	9:00~9:35	藤原、鈴木(防府市役所)、丸山(支援センター) 津田、大城(夢かれん)
58	1月22日	Y・M	状況、退院について	小郡第一病院	14:00~15:00	本人、祖父、Ns、PT 津田、山村(夢かれん)
59	1月25日	Y・K	障害者年金の手続き、プラン確認	夢かれん	15:15~15:40	本人、母親、松永(労務士) 中島(ゆめサポ)、大城(夢かれん)
60	1月26日	H・T	担当者会議	防府市役所	9:00~9:40	本人、藤原、鈴木(防府市役所) 丸山(支援センター)、大城(夢かれん)
61	1月30日	K・N	モニタリング会議	夢かれん	15:00~15:30	本人、岸本(支援センター) 山崎(夢かれん)
62	1月30日	Y・K	モニタリング会議	夢かれん	15:00~15:35	本人、國貞(ゆめサポ) 峠本(夢かれん)
63	3月1日	Y・M	担当者会議、グループホーム入居について	夢かれん	13:30~14:30	本人、祖父、山口市役所2名 井元(クロスロードケア)津田、山村(夢かれん)
64	3月6日	F・M	モニタリング会議	夢かれん	11:15~11:40	本人、島田(えびすや) 田村(夢かれん)
65	3月18日	T・F	モニタリング会議	夢かれん	15:00~15:30	本人、竹本、佐々木(エールセンター) 大城(夢かれん)
66	3月19日	T・K	モニタリング会議	夢かれん	15:15~15:45	本人、岸本(支援センター) 大城(夢かれん)

## 夢かれん 令和5年度 職員研修参加実績

NO	日付	主催	テーマ	内容	場所	時間	参加者
1	5月19日	防府市地域総合支援協議会	研修部会について	・グループワーク ・今年度の研修に向けて	防府市文化福祉会館	19:00~20:30	大城
2	8月7日	防府市地域総合支援協議会	テーマ決め	・グループワーク ・今年度の研修に向けて	ルルサス交流室	18:00~20:00	大城
3	8月22日	山口県障害福祉サービス協議会	障害者の多様な就労ニーズに応えるために	・総合支援法、障害者雇用促進法の改正、準備	夢かれん(zoom会議)	13:30~15:30	山本、津田、峠本
4	9月6日	山口県社会就労事業振興センター	農業×福祉のちからの可能性をさぐる	・講義 ・パネルディスカッション	山口グランドホテル	13:00~16:15	峠本
5	9月6日	防府市地域総合支援協議会	研修部会	・内容、目的、講師決め	防府市文化福祉会館	19:00~21:00	大城
6	9月12日	山口県障害福祉サービス協議会	・自閉症児、者の学習特性を活かした効果的なスキル指導者	・講義	山口県社会福祉会館	9:00~12:00	大城
7	9月28日	日本公認会計士協会中国会	社会福祉法人研修会	・リモート	夢かれん	13:30~16:20	山田
8	10月4日	山口県農業振興課経営体育成班	経営スキルアップ研修	・県内における農福連携の取組について	山口県農林総合技術センター	13:30~16:00	津田、河野(夢かれん)
9	10月18日	山口県社会福祉協議会	福祉職員キャリアパス対応生涯研修課程(チームリーダーコース)	・講義、グループワーク	セミナパーク	8:50~16:40	峠本
10	10月19日	〃	〃	〃	〃	9:00~16:50	峠本
11	10月20日	防府市地域総合支援協議会	「いまさら聞けない」が聞ける研修	・講義 ・グループワーク	文化福祉会館	18:30~20:30	上田、峠本、田村、大城、山田、山崎
12	11月1日	防府市地域総合支援協議会	研修部会	・研修の案内について	文化福祉会館	19:00~21:00	大城
13	11月16日	山口県農林水産部農業振興センター	農福連携技術支援者	・講義 ・グループワーク	農林総合技術センター	9:00~16:00	峠本
14	11月17日	〃	〃	〃	〃	〃	峠本



## 別紙6-1

NO	日付	主催	テーマ	内容	場所	時間	参加者
15	11月18日	山口県農林水産部農業振興センター	農福連携技術支援者	・事業所見学	夢かれん・EGF	8:20~16:00	峠本
16	11月19日	山口県農林水産部農業振興センター	農福連携技術支援者	・講義 ・グループワーク ・テスト	農林総合技術センター	9:00~16:00	峠本
17	11月19日	社会福祉法人蓬萊会	事業所見学ツアー	・事業所見学	ゆうあいなど	10:00~12:00	上田
18	11月21日	山口県障害福祉サービス協議会	どうなる!?これからの福祉サービス	・実態調査を受けての令和6年度報酬改定の要	かめ福オンプレイス	13:30~16:30	津田、山本
19	11月22日	〃	〃	〃	〃	9:00~12:00	〃
20	11月25日	一般社団法人全国リハビリテーション学校協会	臨床実習指導者講習会	・zoom会議 ・講習、演習	夢かれん	8:30~19:10	峠本
21	11月26日	〃	〃	〃	〃	8:30~17:00	〃
22	12月18日	山口県障害者権利擁護センター	障害者虐待防止・権利擁護研修	・オンデマンド講義	夢かれん	18:30~20:00	大城
23	12月22日	防府市総合支援協議会	こどもから大人へ支援をつなぐ	・講義	防府市文化福祉会館	18:30~20:30	津田、大城、上田
24	12月23日	ゆめサポート相談所	事例検討勉強会	・事例検討会	세미나パーク	9:00~12:00	峠本、津田
25	1月22日	デパール	関係機関ネットワーク会議	・効果的な就労定着支援について	鳴滝園	13:30~15:30	田村
26	1月26日	防府市社会福祉協議会	防府市成年後見利用促進セミナー	・講義	防府市文化福祉会館	13:30~15:00	山田
27	1月29日	山口県	農福連携技術支援者フォローアップ研修	・事例報告	かめ福オンプレイス	13:00~16:00	峠本
28	2月13日	幸せます防府市子ども食堂ネットワーク協議会	居場所づくりをするためのコツ	・講義	防府市文化福祉会館	13:00~15:00	山崎
29	2月14日	やまぐち農業働カ力確保推進協議会	農業×福祉のちからの可能性をさぐる	・農作業見学、体験、意見交換会	(株)あぐりてらす阿知須	11:00~14:30	峠本

## 別紙6-2

NO	日付	主催	テーマ	内容	場所	時間	参加者
30	2月15日	山口県福祉サービス運営適正化委員会	福祉サービス 苦情解決制度研修会	・講義	山口県セミナパーク	13:30~16:00	田村
31	3月13日	広島国際大学総合リハビリテーション学科	臨床推論実習 総合臨床実習指導者会議	・講義	広島国際大学	13:00~16:30	峠本
32	3月15日	防府市地域総合支援会議	令和5年度の研修部会の振り返り	・振り返り	防府市文化福祉会館	18:30~19:30	大城
33	3月26日	山口県社会就労事業振興センター	一般就労移行チャレンジ 事業報告会	・チャレンジ事業報告会	山口県社会福祉会館	13:30~16:00	峠本

## 夢かれん 令和5年度 職員内部研修実績

1	4月17日	夢かれん	新人研修	・障害者の歴史 ・夢かれん設立 ・基本的な関わり方	夢かれん	15:15~16:15	前田・上田
2	4月28日	夢かれん	定期研修	・発達障害について	夢かれん	16:20~16:30	常勤職員
3	5月30日	夢かれん	定期研修	・家族あつての自立支援である姿勢	夢かれん	16:20~16:30	常勤職員
4	6月29日	夢かれん	定期研修	・こまめにアセスメントを行う姿勢	夢かれん	16:20~16:30	常勤職員
5	7月28日	夢かれん	定期研修	・さまざまな資源を把握する姿勢	夢かれん	16:20~16:30	常勤職員
6	8月31日	夢かれん	定期研修	・チームアプローチする姿勢	夢かれん	16:20~16:30	常勤職員
7	9月26日	夢かれん	定期研修	・苦情対応に対する姿勢	夢かれん	16:20~16:30	常勤職員
8	10月31日	夢かれん	定期研修	・記録に関する姿勢	夢かれん	16:20~16:30	常勤職員
9	11月30日	夢かれん	定期研修	・マズローの欲求5段階	夢かれん	16:20~16:30	常勤職員
10	12月29日	夢かれん	定期研修	・知的障害について	夢かれん	16:20~16:30	常勤職員 非常勤職員
11	1月30日	夢かれん	定期研修	・令和5年度 重点目標の再確認	夢かれん	16:20~16:31	常勤職員 非常勤職員
12	2月29日	夢かれん	虐待防止研修・定期研修	・虐待防止研修の復命 ・ノウフク連携 マッチングアプリ あぐぷくについて	夢かれん	16:20~16:32	常勤職員 非常勤職員
13	3月29日	夢かれん	定期研修	・令和6年度 重点目標の確認	夢かれん	16:20~16:32	常勤職員 非常勤職員

## 別紙7

## 夢かれん 令和5年度 行事等実績

	行事		避難訓練		健康診断		衛生管理		職員会議他	
	実施日	内容	実施日	内容	実施日	内容	実施日	内容	実施日	内容
4月							火曜日 第2室内 第4室外	大掃除	28日	業務会議 ケース検討会 身体拘束・虐待防止委員会 苦情解決委員会 感染症対策委員会
5月						職員 健康診断	火曜日 第2室内 第4室外	大掃除	30日	業務会議 ケース検討会 身体拘束・虐待防止委員会 苦情解決委員会
6月	5日	地ビール&バスケットボール				職員 健康診断	火曜日 第2室内 第4室外	大掃除	29日	業務会議 ケース検討会 身体拘束・虐待防止委員会 苦情解決委員会
7月	26日	ソレーネ周南				職員 健康診断	火曜日 第2室内 第4室外	大掃除	28日	業務会議 ケース検討会 身体拘束・虐待防止委員会 苦情解決委員会 感染症対策委員会
8月					1日	職員・GH 健康診断	火曜日 第2室内 第4室外	大掃除	31日	業務会議 ケース検討会 身体拘束・虐待防止委員会 苦情解決委員会
9月							火曜日 第2室内 第4室外	大掃除	26日	業務会議 ケース検討会 身体拘束・虐待防止委員会 苦情解決委員会
10月			27日	避難訓練			火曜日 第2室内 第4室外	大掃除	31日	業務会議 ケース検討会 身体拘束・虐待防止委員会 苦情解決委員会 感染症対策委員会
11月	2日	サッカー&海鮮丼					火曜日 第2室内 第4室外	大掃除	30日	業務会議 ケース検討会 身体拘束・虐待防止委員会 苦情解決委員会
12月	27日	クリーン作戦 クリスマス会					火曜日 第2室内 第4室外	大掃除	29日	業務会議 ケース検討会 身体拘束・虐待防止委員会 苦情解決委員会
1月							火曜日 第2室内 第4室外	大掃除	30日	業務会議 ケース検討会 身体拘束・虐待防止委員会 苦情解決委員会 感染症対策委員会
2月	2日	節分					火曜日 第2室内 第4室外	大掃除	29日	業務会議 ケース検討会 身体拘束・虐待防止委員会 苦情解決委員会
3月	28日	バイキング&徳山動物園	28日	避難訓練			火曜日 第2室内 第4室外	大掃除	29日	業務会議 ケース検討会 身体拘束・虐待防止委員会 苦情解決委員会

## 別紙8

### 夢かれん 令和5年度 相談・見学者実績

	相談 見学 日時	氏名	年齢 (生年月日)	通所希望 入所希望	精神 知的 発達 身体	紹介元
1	令和5年 4月11日	R・T	26	通所	発達	磯地(アイリス)
2	9月15日	A・N	24	通所	発達	井田(えびすや)
3	9月28日	T・F	24	通所	発達	佐藤(地域活動センター)
4	11月22日	S	27	通所	精神	岸本(支援センター)
5	12月11日	Y・F	32	通所	精神	藤井(キートス)
6	令和6年 2月6日	R・S	26	通所	精神	山口臨床発達支援センター
7	3月4日	R・K	23	通所	知的	岸本(支援センター)
8	3月7日	R・Y	33	通所	精神	白石(ゆめサポ)

## 別紙9

## 夢かれん 令和5年度 施設体験利用受け入れ実績

No.	学校・施設名	氏名	期間	備考
1	山口南総合支援学校	Y・A	4月20日・21日	
2	アイリス	R・T	4月25日～4月27日	
3	吉南病院	T・S	4月24日～4月26日	
4	山口南総合支援学校	T・Y	8月21日～8月23日	
5	夢かれん	A・T	9月27日・28日	
6	えびすや	A・N	10月10日～10月13日	
7	山口南総合支援学校	Y・H	11月6日～11月16日	
8	防府総合支援学校	K・I	11月16日～11月17日	
9	防府総合支援学校	R・N	11月13日～11月17日	
10	防府総合支援学校	R・T	11月20日～12月1日	
11	防府総合支援学校	K・N	11月20日～12月1日	
12	キートス	Y・F	12月13日～12月15日	
13	Reika	R・S	2月15日・16日・22日・29日 3月1日・4日・14日・21日・22日	
14	吉南病院	T・S	2月19日～2月21日	
15	吉南病院	T・S	3月11日～3月15日	
16	ゆめサポ	R・Y	3月18日	
17	えびすや	A・N	3月21日・22日	

## 別紙10

## 夢かれん 令和5年度 苦情受付実績

No.	受付日	氏名	苦情内容	申し出人の希望	処理	備考
1	6月29日	匿名	レクリエーションの希望	冬の寒い時間になったら松本さんの豚汁を作ってほしい	レクリエーションの参考にする	
2	7月28日	匿名	レクリエーションの希望	スイカ割りが見たい BBQが見たい	レクリエーションの参考にする	
3	7月28日	匿名	食事メニューの希望	月に1回はとんかつ定食にしてください	グループホームメニューで提供	
4	7月28日	匿名	食事メニューの希望	キムチチャーハン ラーメン オムライス	ラーメンをメニューで提供	
5	8月31日	N・M	食事メニューの希望	ゴーヤチャンプルー 冷やしうどんが食べたい グループホームだけのレクリエーションがあったらいいな	食事メニューで提供 グループホームレクの検討	

## 別紙10-1

6	9月26日	匿名	送迎車について	送迎・仕事の時にブレーキ・アクセルを踏みながらの運転 体の負担が重くなる 苦しい 体調の変化がきつい たまらない	業務会議にて職員間で共有 該当と思われる職員にも苦情内容を伝える	
7	9月26日	匿名	レクリエーションの希望	クリスマスにサンタさんをお願いします	クリスマス会でサンタが登場	
8	9月26日	匿名	レクリエーションの希望	岡山・和歌山に旅行に行ってみたい	モニタリングやサービス担当者会議などで余暇などの希望確認を行い、実現に向けた働きかけを行う必要性を職員間で共有。	
9	10月31日	匿名	レクリエーションの希望	レクリエーションで宇部の常盤公園に散歩に行きたい	レクリエーションの参考にする	
10	10月31日	Y・R	食事メニューの希望	マックのチキンチーズバーガーとポテナゲが食べたい	クリスマス会でマックを提供	
11	10月31日	匿名	食事メニューの希望	夜メニューに麺類を検討してほしい	ラーメンをメニューで提供	

## 別紙10-2

12	10月31日	K・Y M・W H・K	食事メニューの希望	前田さんの手料理が食べたい	調理員が休みの際などに前田さんが調理を担当	
13	11月30日	N・M	苦情	苦情を書く紙がなくなったりする。	メモとして利用されている利用者がおられたため、利用者ミーティングで周知。その後は頻繁に苦情用紙の有無を確認。	
14	11月30日	N・M	食事メニューの希望	今のグループホームの夕食が弁当だったりしますが、やはり手料理が食べたい	シルバー人材より調理員の確保ができたため、11月より木曜日のみ弁当提供。令和6年度より全て給食対応。	
15	11月30日	匿名	食事メニューの希望	魚の煮つけ・シシャモ・ちゃんこ鍋	食事メニューに魚の煮つけ・鍋を追加	
16	11月30日	M・M	食事メニューの希望	天ぷらうどん・やさしいため	やさしいためをメニューに追加	



## 別紙10-3

17	11月30日	K・S	食事メニューの希望	とり天うどんが食べたいです。前田さんにガパオライスを作ってもらいたい。	食事メニューの参考にする	
18	3月29日	匿名	レクリエーションの希望 食事メニューの希望	峠本さんとカツカレーが食べたい 山村さんの焼きそばが食べたい 前田さんにごはんを作りたい	グループホームメンバーの誕生日に職員が手料理をつくる。	
19	3月29日	匿名	食事メニューの希望	カレーうどん	食事メニューの参考にする	
20	3月29日	匿名	レクリエーションの希望 食事メニューの希望	山本さんとコーヒーが飲みたい 津田さんと一緒にご飯を作りたい 山村さんと一緒にご飯を作りたい	レクリエーションの参考にする	

## 別紙11

## 夢かれん 令和5年度 施設実習・見学受け入れ実績

No.	期 間	学 校・施 設 名	人 数	備 考
1	5月8日～7月7日	広島国際大学	1	
2	5月25日・26日	YIC看護福祉専門学校	4	
3	6月12日～6月23日	山口県立大学	2	
4	6月15日・16日	YIC看護福祉専門学校	2	
5	7月11日	防府西高等校	40	
6	7月13日～7月20日	YIC看護福祉専門学校	2	
7	7月24日～9月22日	広島国際大学	1	
8	9月7日・8日	YIC看護福祉専門学校	2	
9	9月11日	防府高校	5	
10	9月14日	防府高校	5	
11	9月28日	防府高校	5	
12	10月2日	防府高校	5	
13	10月7日	防府高校	5	
14	10月12日	防府高校	5	
15	10月16日	防府高校	4	
16	10月26日・27日	YIC看護福祉専門学校	3	
17	10月30日	防府高校	4	
18	11月13日	山口コ・メディカル学院	5	
19	12月19日・20日	YIC看護福祉専門学校	3	
20	2月7日・8日	YIC看護福祉専門学校	2	
21	2月28日・29日	YIC看護福祉専門学校	2	

## 別紙12

### 令和5年度職場実習の状況

実習先の名称	業種	実習実人員	実習延日数	報酬の有無	具体的な実習内容
松本総菜	飲食業	1	3	無	令和5年5月29～31日 弁当箱などの洗浄など

## 令和5年度 事業報告書

社会福祉法人 山家連福祉事業会  
障害福祉サービス事業所  
いこい

### 1. 総 括

利用者に対し、日中活動として就労継続支援（B型）を通して、働くことの大切さ、大変さややりがいなどを知ってもらえるよう支援を行った。また、社会生活において必要なコミュニケーション能力や日常生活能力の向上及び維持につながる指導や助言を行った。

「利用者の長期欠席・不安定な利用が目立つ。そのため、現在よりもより積極的な面談や指導等により早期介入を行うと共に関係機関ともしっかり連携し、安定利用・早期復帰に努めていく。そして、引き続き新たな利用者の獲得のため関係機関との関係の強化に努める。」という重点目標に対しては、積極的に個別面談や関係機関に情報提供し早期対応するなどした。それでも長期にわたる欠席者や不安定利用者が数名いらっしまった。しかし、引き続き同支援を行う。利用者獲得の活動としては、支援学校や相談事業所等の機関へチラシの配布や当事業所の利用者状況などの情報提供など行った。

### 2. 施設概要

施設の種類及び名称

種類 障害福祉サービス事業所（就労継続支援B型）

名称 いこい

### 3. サービス提供場所

名 称 いこい

### 4. 利用者の利用状況

別紙1 参照

### 5. 令和5年度利用者利用前の状況：別紙2 参照

令和5年度利用者利用後の状況：別紙3 参照

### 6. 令和5年度工賃実績

別紙4 参照

### 7. いこい職員配置表（令和6年3月末現在）

就労継続B型

氏名	資格	職種	勤務形態
近藤 倫	精神保健福祉士	管理者 サービス管理責任者	常勤・兼務
松永 達哉	社会福祉士・保育士	主任・職業指導員	常勤・専従
伊藤 雄一郎		生活支援員	常勤・専従
田邊 拓也		目標工賃達成指導員	常勤・専従

平尾 初恵		職業指導員	非常勤・専従

## 8. 勤務体制、時間等

職員の休日 土・日祝日、夏期休暇（8月14日～8月16日）、年末年始（12月30日～1月3日）

職員始業終業時間

常勤職員 始業時間 8：00 終業時間 16：30

非常勤職員 始業時間 8：50 終業時間 15：20

職員の休憩時間

常勤職員 60分

非常勤職員 45分

## 9. 日課・時間割

9：00 日中サービス活動

10：30 休憩

10：45 日中サービス活動

11：45 片付け

12：00 午前日中サービス活動終了

12：00 昼休憩

13：00 日中サービス活動

14：00 休憩

14：15 日中サービス活動

14：45 片付け

14：50 終礼

15：00 午後日中サービス活動終了

※但し、作業によっては、休憩時間等に変更有。

営業日及び営業時間

営業日 祝日、夏期休暇（8月14日～16日）年末年始（12月29日～1月3日）を除く  
月曜日から金曜日とした。

営業時間 午前9時から午後3時。

毎日終礼を行い、作業・行事予定等伝えるとともに、意見・苦情・虐待などについて声かけしている。

臨時休業 8月1日、8月2日（職員及び利用者コロナ感染者が出たため）

## 10. 健康診断

常勤・非常勤 2月にて実施。

## 11. 食 事

提供なし。但し、喫茶利用やパンの購入に際して特別価格にて提供している。

## 12. サービス活動内容

パン製造販売・野菜販売、請負作業、軽食喫茶、正月飾りの就労支援事業を中心に、できるだけ高い工賃の支払いをめざし、利用者の自立生活への支援を行う。

### ① パン製造販売

施設内にてパンを製造し、店舗内外にて販売。

#### 移動販売先

火曜日：工房ときわ（2週間ごと）、広瀬浄水場（2週間ごと）

水曜日：宇部市水道局

木曜日：セルフ岡の辻（2週間ごと）

金曜日：セルフときわ（第1・3・5金曜日）・夢かれん（第4金曜日）

### ②野菜販売

野菜を仕入れ、店舗内外（配達サービス）にて販売。

### ② 請負作業

宇部市共同受発注等からの依頼による草刈り作業、モルテンからの内職作業等。

### ④軽食喫茶

店舗にて軽食・飲み物等の接客販売。（新型コロナ感染防止のため、当事業所利用者のみ利用可とした）

### ⑤正月飾り部品の製造販売

扇子、旗、えび飾りなどを製造・販売する。 山口県内

## 13. 支援者・カンファレンス会議実績

別紙5参照

## 14. 職員研修会実績

別紙6参照

## 15. 行事等実績

別紙7参照

## 16. 相談・見学者実績

別紙8参照

## 17. 施設体験利用受け入れ実績

別紙9参照

**18. 苦情受付実績**

なし

**19. バザー実績**

別紙11参照

**20. 施設実習・見学受け入れ実績**

なし

**21. 職場実習実績**

なし

**22. 設備、備品等の充実内容**

作業場エアコン交換

**23. 地域参加**

神原校区自治会 会員

琴芝通り商店会 会員

# 別紙1

## 令和5年4月～令和6年3月いこい利用者実績

就労B

		4月	5月	6月	7月	8月	9月	10月	11月	12月	1月	2月	3月	総計
いこい (定数20)	開所日数	20	20	22	20	17	21	21	20	20	19	19	20	239
	総数	301	307	336	312	249	311	311	278	283	259	254	257	3458
	1日平均	15.1	15.4	15.3	15.6	14.6	14.8	14.8	13.9	14.2	13.6	13.4	12.9	14.5
	定数対実 質利用者 比	75.3%	76.8%	76.4%	78.0%	73.2%	74.0%	74.0%	69.5%	70.8%	68.2%	66.8%	64.3%	72.3%



## 別紙2

### いこい令和5年度利用者利用前状況

	男性	女性		合計
在宅	3	1		4
病院	1			1
学校				0
一人暮らし	1			1
施設関係	1	1		2
離職				0
その他				0
計	6	2	0	8

## 別紙3

### いこい令和5年度利用者利用後状況

	男性	女性		合計
在宅	1	1		2
病院				0
学校				0
一人暮らし				0
施設関係		2		2
就職	1			1
その他		1		1
計	2	4	0	6



# 別紙5

## いこい 令和5年度 支援者・カンファレンス会議

No.	日付	支援者	内 容	場 所	時 間	参加者
1	8月31日	F・I	モニタリング会議	いこい	13:00~13:30	本人・吉川氏(びあ南風) 近藤(いこい)
2	9月21日	H・A	担当者会議	いこい	10:10~10:35	本人・岡本氏(創)・ 近藤(いこい)
3	11月24日	S・N	担当者会議	いこい	12:05~12:20	本人・西口氏(創)・ 松永(いこい)
4	3月7日	H・A	担当者会議	いこい	13:00~14:00	本人・岡本氏(創)・ 近藤(いこい)
5						
6						
7						
8						
9						
10						
11						
10						

## 別紙6

### いこい 令和5年度 職員研修一覧表

NO	日付	主催	テーマ	内容	場所	時間	参加者
1	4月18日	宇部市障害者就労支援ネットワーク	就労継続ワーキングチーム会議	活動計画会議	市役所	16:30～17:15	近藤・松永
2	5月16日	宇部市障害者就労支援ネットワーク	就労継続ワーキングチーム会議	活動計画会議	市役所	16:30～17:15	近藤・松永
3	6月20日	宇部市障害者就労支援ネットワーク	就労継続ワーキングチーム会議	活動計画会議	市役所	16:30～17:15	近藤・松永
4	7月18日	宇部市障害者就労支援ネットワーク	就労継続ワーキングチーム会議	活動計画会議	宇部市総合福祉会館	16:30～17:15	近藤・松永
5	9月19日	宇部市障害者就労支援ネットワーク	就労継続ワーキングチーム会議	活動計画会議	市役所	16:30～17:15	近藤・松永
6	10月17日	宇部市障害者就労支援ネットワーク	就労継続ワーキングチーム会議	活動計画会議	市役所	16:30～17:15	近藤・松永
7	11月21日	宇部市障害者就労支援ネットワーク	就労継続ワーキングチーム会議	活動計画会議	市役所	16:30～17:15	松永
8	11月21日	山口県障害福祉サービス協議会	どうなるこれからの障害福祉サービス	令和6年度報酬改定を見据えて	かめ福オンプレイス	13:30～16:30	近藤
9	12月19日	宇部市障害者就労支援ネットワーク	就労継続ワーキングチーム会議	活動計画会議	市役所	16:30～17:15	松永
10	1月16日	宇部健康福祉センター	食品衛生講習会	食品衛生について	多世代ふれあいセンター	14:00～15:30	近藤
11	1月16日	宇部市障害者就労支援ネットワーク	就労継続ワーキングチーム会議	活動計画会議	市役所	16:30～17:15	松永
11	1月25日	宇部市地域福祉課	障害者・高齢者虐待防止研修会	風通しの良い職場作り～メンタルヘルスの視点から～	宇部市総合福祉会館	13:30～15:30	松永
12	2月15日	山口県福祉サービス運営適正化委員会	福祉サービス苦情解決制度研修会	第三者委員の役割と活動と課題について	セミナーパーク	13:30～16:30	松永

NO	日付	主催	テーマ	内容	場所	時間	参加者
13	2月20日	宇部市障害者就労支援ネットワーク	就労継続ワーキングチーム会議	活動計画会議	市役所	16:30～17:15	松永
14	3月19日	宇部市障害者就労支援ネットワーク	就労継続ワーキングチーム会議	活動計画会議	市役所	16:30～17:15	松永・田辺
15							
16							
17							
18							
19							
20							
21							
22							
23							
24							
25							
26							
27							

別紙7

いこい 令和5年度 行事等実績報告書

	行事		防災訓練		衛生管理		職員会議他	
	実施日	内容	実施日	内容	実施日	内容	実施日	内容
4月	6日	小野田サンパーク 買い物レク			営業日	各作業場の消毒 及び清掃	26日	業務会議 ケース検討会 虐待委員会 苦情解決委員会 感染防止委員会 身体拘束委員会
5月			11日	消防避難訓練	営業日	各作業場の消毒 及び清掃		
6月					営業日	各作業場の消毒 及び清掃	2日(5月分)	業務会議 ケース検討会 虐待委員会 苦情解決委員会 身体拘束委員会
7月					営業日	各作業場の消毒 及び清掃	12日(6月分) 28日(7月分)	業務会議 ケース検討会 虐待委員会 苦情解決委員会 感染防止委員会 身体拘束委員会
8月					営業日	各作業場の消毒 及び清掃	30日	業務会議 ケース検討会 虐待委員会 苦情解決委員会 身体拘束委員会
9月					営業日	各作業場の消毒 及び清掃		
10月					営業日	各作業場の消毒 及び清掃	4日(9月分) 25日(10月分)	業務会議 ケース検討会 虐待委員会 苦情解決委員会 感染防止委員会 身体拘束委員会
11月	2日	くるみ園祭り	30日	消防避難訓練	営業日	各作業場の消毒 及び清掃	29日	業務会議 ケース検討会 虐待委員会 苦情解決委員会 身体拘束委員会
12月	28日	大掃除・食事会			営業日	各作業場の消毒 及び清掃	27日	業務会議 ケース検討会 虐待委員会 苦情解決委員会 身体拘束委員会
1月	4日	初詣			営業日	各作業場の消毒 及び清掃	30日	業務会議 ケース検討会 虐待委員会 苦情解決委員会 感染防止委員会 身体拘束委員会
2月	22日	小野田サンパーク 買い物レク			営業日	各作業場の消毒 及び清掃	27日	業務会議 ケース検討会 虐待委員会 苦情解決委員会 身体拘束委員会
3月					営業日	各作業場の消毒 及び清掃	(4月10日)	業務会議 ケース検討会 虐待委員会 苦情解決委員会 身体拘束委員会

## 別紙8

## いこい 令和5年度 相談・見学者一覧

No.	相談見学日時	氏名	年齢 (生年月日)	通所希望 入所希望	精神 知的 発達 身体	紹介元
1	4月25日	E・Y	40歳	通所	知的	夢かれん
2	5月11日	F・I	35歳	通所	精神	ぴあ南風
3	5月22日	H・F	58歳	通所	精神	片倉病院
4	6月2日	Y・H	35歳	通所	精神(高次脳)	のぞみ
5	6月19日	Y・Y	34歳	通所	精神(高次脳)	生活支援センターふなき
6	6月27日	Y・M	52歳	通所	精神(高次脳)	生活支援センターふなき
7	8月29日	C・Y	62歳	通所	精神	生活支援センターふなき
8	9月26日	K・K	56歳	通所	精神	かのん
9	10月19日	Y・U	60歳	通所	精神	生活支援センターふなき
10	11月30日	Y・O	18歳	通所	精神	ポケット
11	1月12日	M・F	55歳	通所	精神	こころの医療センター
12	1月29日	R・S	36歳	通所	知的	片倉温泉
13						
14						
15						
16						
21						
22						
23						

## 別紙9

## いこい 令和5年度 施設体験利用受け入れ実績

No.	学校・施設名	氏名	期間	備考
1	夢かれん	E・Y	4/25,4/27	
2	ぴあ南風	F・I	5/22、5/24	
3	生活支援センターふなき	Y・Y	7/3,7/5	
4	生活支援センターふなき	Y・M	7/3～7/5	
7	宇部市障害者生活支援センター	H・F	9/11	
8	生活支援センターふなき	C・Y	9/12	
6	宇部総合支援学校	T・Y	10/10～10/20	
11	かのん	K・K	10/20	
12	生活支援センターふなき	Y・U	11/10	
13	宇部総合支援学校	A・Y	3/21	
14	宇部総合支援学校	Y	3/26	
15				
16				
17				
18				
19				
20				



## 令和5年度 事業報告書

社会福祉法人 山家連福祉事業会  
障害福祉サービス事業所

ふれんず

### 1. 総 括

利用者に対し、社会生活に必要な知識及び能力向上を目指した就労継続支援を行い、就労の機会の提供及び、日常生活上必要な支援を行うことで、就労に対する意欲の向上や、社会参加の促進を図った。特に、11月より弁当販売店を開始したことにより、来店客が増加し各報道機関より取材を受けるなどもあり大盛況となった。それにより工賃の大幅な向上にもつながり、利用者の就労意欲の向上や達成感・充実感の向上にも大きく貢献できた。また、穏やかで安心できる場の提供と自主的な作業や活動の提供を通して、地域で安心して自分らしく自立した質の高い生活が出来るよう支援を行った。

重点目標としていた利用者の想いに沿った質の高い支援の提供のため、傾聴・受容・共感の基本姿勢に努め、チーム支援を展開することで質の高い支援を提供することができたといえる。利用者の声にしっかりと耳を傾け、問題や課題の共有を毎日のミーティング実施時に密に図ったことは、虐待未然防止の適切な対策にもなったといえる。

また、感染症対策について様々な制限が緩和されるなか、施設内の消毒や利用者の体調管理を継続して行い、感染予防に努めることができた。

### 2. 施設概要

施設の種類及び名称

種類 障害福祉サービス事業所 就労継続支援 B 型  
名称 ふれんず

### 3. サービス提供場所

名 称 ふれんず

住 所 防府市中央町6番32号

### 4. 利用者の利用状況

別紙1参照

### 5. 令和5年度利用者利用前及び利用後の状況

別紙2（利用前状況）、別紙3（利用後状況）参照

### 6. 令和5年度工賃実績

別紙4参照

7. 職員配置表（令和6年3月末現在）

就労継続支援B型

氏名	資格	職種	勤務形態
金石達弥	精神保健福祉士	管理者 サビ管責任者	常勤・兼務
末岡美絵	精神保健福祉士 社会福祉士	生活支援員	常勤・専従 令和5年12月23日復職
山本泰成	社会福祉士	職業指導員	常勤・専従
山本雅俊	介護福祉士	職業指導員	常勤・専従 令和5年8月31日退職
大谷美奈子	看護師	目標工賃達成指導員	非常勤・専従
吉野三代子	看護師	目標工賃達成指導員	非常勤・専従
河村浩美		目標工賃達成指導員	非常勤・専従
末富さつき		生活支援員	非常勤・専従
上田いづみ		職業指導員	非常勤・専従
田坂美紀		生活支援員	非常勤・専従 令和5年9月1日入職
阿南達也		職業指導員	非常勤・専従 令和5年9月1日異動

8. 勤務体制、時間等、

【休日】 土・日祝日、夏期休暇（8月14日～8月16日）、年末年始（12月30日～1月3日）

【始業終業時間】

常勤職員 始業時間 8：30 終業時間 17：00

非常勤職員 雇用契約に基づく

【休憩時間】

常勤、非常勤職員 適宜1時間（交代制）

9. 日課・時間割

8：30 始業 準備・打合せ  
 9：00 サービス活動開始・全体朝礼・活動開始  
 適宜休憩  
 11：30 午前活動終了・昼食休憩開始  
 12：30 昼食休憩終了・午後活動開始  
 適宜休憩  
 14：45 片づけ・清掃  
 15：00 サービス活動終了  
 各記録簿及び活動記録記入  
 終礼、材料器具の点検補充、会議等  
 17：00 終業

営業日及び営業時間

営業日 祝日、夏期休暇（8月14日～16日）、年末年始（12月29日～1月3日）を除く月～金

営業時間（サービス提供時間） 9：00～15：00

臨時営業日（西浦地区地域祭りにてうどん店出店のため） 11月5日（日）

臨時休業日（台風接近のため） 8月10日（木）

## 10. 職員の健康診断

常勤職員および非常勤職員はすべて令和6年2月に実施

## 11. 食 事

食事提供は無し、利用者は軽食喫茶・弁当販売所を利用するか持参

## 12. サービス活動内容

就労継続支援B型

軽食喫茶：うどん、カレー、チャンポン等の軽食調理及び、ジュース等の飲物の提供販売

弁当製造販売：配達弁当の製造販売

配達先 市役所各課・保健所・社会福祉協議会・市内障害者支援施設・介護施設・  
学校・民間企業など現在25か所程度

請負作業：オノダネイル(釘ねじの加工・検品箱詰め作業)

村田農園(野菜袋詰め作業)

積水ハウス(緩衝材の検品作業・ボルト加工作業)

地域情報新聞(チラシ折り作業)

清掃作業

手芸製造販売：知育玩具、教材・手芸品の製作およびネットショップ販売・イベント出店

支援計画等及び支援：就労及び日常生活における様々な相談・援助・指導を行う

## 13. 支援者・カンファレンス会議実績

別紙5参照

## 14. 職員研修実施実績

別紙6参照

## 15. 行事等実績

別紙7参照

## 16. 相談・見学者実績

別紙8参照

## 17. 施設体験利用受け入れ実績

別紙9参照

## 18. 意見・苦情受付実績

別紙10参照

## 19. 施設実習・見学受け入れ実績

別紙11参照

## 20. 設備、備品等の充実内容

軽自動車(エブリイ)、電解水生成装置、郵便受け、パーテーション、冷蔵庫、冷凍庫、レジカウンター、テーブル、電子レンジ、ガス炊飯器

## 21. 地域参加

防府市地域精神保健家族会の会合利用

大林寺地区老人クラブの会合利用

施設周辺・近隣道路の清掃活動

西浦地区地域祭りにてうどん店出店

防府福祉祭りにて展示ブース設置

# 別紙1

## ふれんず 令和5年度利用状況(令和5年4月1日～令和6年3月31日)

就労継続支援B型

ふれんず (定数20)	月	4月	5月	6月	7月	8月	9月	10月	11月	12月	1月	2月	3月	総計
	開所日数	20	20	22	20	18	20	21	21	20	19	19	20	240
	総数	403	401	412	368	309	347	350	399	403	354	330	363	4439
	1日平均	20.2	20.1	18.7	18.4	17.2	17.4	16.7	19.0	20.2	18.6	17.4	18.2	18.5
	定数対実質 利用者比率	100.8%	100.3%	93.6%	92.0%	85.8%	86.8%	83.3%	95.0%	100.8%	93.2%	86.8%	90.8%	92.5%

## 別紙2

### ふれんず令和5年度利用者 利用前状況

	就労継続支援B型	合計
在宅	4	4
病院		0
学校		0
一人暮らし	1	1
施設関係	1	1
離職		0
その他		0
計	6	6

## 別紙3

### ふれんず令和5年度利用者 利用後状況

	就労継続支援B型	合計
在宅	2	2
病院		0
学校		0
一人暮らし	1	1
施設関係	5	5
離職		0
その他		0
計	8	8



別紙5-1

ふれんず 令和5年度 支援者・カンファレンス会議

No.	日付	支援者	内 容	場 所	時 間	参加者
1	4月28日	N・A	担当者会議 現状と今後について	ふれんず	15:00～15:30	本人、竹原(ゆめサポ) 山本雅(ふれんず)、訪看(花の森)
2	5月9日	T・K	担当者会議 現状と今後について	ふれんず	9:00～10:00	本人、國貞(ゆめサポ) 金石(ふれんず)
3	5月9日	H・U	担当者会議 現状と今後について	ふれんず	15:00～15:30	本人、岩崎(ほのぼの相談室) 金石(ふれんず)
4	5月23日	T・T	担当者会議 現状と今後について	ふれんず	15:00～15:30	本人、母 金石、山本泰、山本雅(ふれんず)
5	5月23日	W・T	担当者会議 現状と今後について	ふれんず	15:00～15:30	本人、母 金石、山本泰、山本雅(ふれんず)
6	5月25日	S・O	ケース会議 現状と今後について	身障者センター	13:15～16:15	市内関係機関、ふれんず金石
7	5月29日	I・Y	担当者会議 現状と今後について	ふれんず	12:30～13:30	本人、河村(クローバーセンター) 金石(ふれんず)、訪看(セノーテ)
8	6月2日	T・F	担当者会議 現状と今後について	ふれんず	10:00～11:00	姪、ゆめサポ國貞、ふれんず金石
9	6月5日	N・M	担当者会議 現状と今後について	ふれんず	10:00～11:00	本人、ゆめサポ竹原、ふれんず金石
10	6月15日	R・K	担当者会議 現状と今後について	ふれんず	13:30～14:30	本人、河村(クローバーセンター) 金石(ふれんず)
11	6月30日	T・H	担当者会議 現状と今後について	ふれんず	11:00～12:00	本人、白石、竹原(ゆめサポ) 金石(ふれんず)、社協、訪看(セノーテ) ヘルパー(わかば)
12	7月11日	N・A	担当者会議 現状と今後について	ふれんず	14:00～15:00	本人、竹原(ゆめサポ) 山本泰(ふれんず)、社協、訪看(花の森)

## 別紙5-2

No.	日付	支援者	内 容	場 所	時 間	参加者
13	7月11日	I・Y	担当者会議 現状と今後について	ふれんず	11:15~11:45	本人、河村(クローバーセンター) 金石(ふれんず)
14	7月27日	T・H	担当者会議 現状と今後について	ふれんず	14:00~15:00	本人、白石、竹原(ゆめサボ) 山本泰(ふれんず)、社協、訪看(セノーテ) ヘルパー(わかば)、市役所、夢みず
15	8月21日	Y・K	担当者会議 現状と今後について	ふれんず	10:00~11:00	本人、ゆめサボ國貞、ふれんず金石
16	8月22日	T・H	支援会議 現状と今後について	ふれんず	14:00~15:00	本人、ふれんず金石
17	9月6日	T・H	担当者会議 現状と今後について	ふれんず	15:00~16:00	本人、白石、竹原(ゆめサボ) 山本泰(ふれんず)、社協、訪看(セノーテ) ヘルパー(わかば)、市役所、夢みず
18	9月14日	T・F	担当者会議 現状と今後について	防府市役所	10:00~10:30	本人、國貞(ゆめサボ) 金石(ふれんず)、高齢福祉課、西包括
19	10月17日	T・H	担当者会議 現状と今後について	ふれんず	15:00~16:00	本人、ふれんず金石、ゆめサボ白石、訪看
20	11月8日	H・U	担当者会議 現状と今後について	ふれんず	13:30~14:00	本人、岩崎(ほのほの相談室) 金石(ふれんず)
21	12月7日	I・Y	支援会議 現状と今後について	ふれんず	11:30~14:00	本人、クローバー河村、ふれんず金石
22	12月19日	R・K	支援会議 現状と今後について	ふれんず	12:00~13:00	本人、クローバー河村、ふれんず金石
23	11月9日	T・H	担当者会議 現状と今後について	ふれんず	15:00~16:00	本人、白石、竹原(ゆめサボ) 山本泰(ふれんず)、社協、訪看(セノーテ) ヘルパー(わかば)、市役所、夢みず
24	11月16日	T・K	担当者会議 現状と今後について	ふれんず	13:00~13:30	本人、國貞(ゆめサボ) 金石(ふれんず)
25	12月22日	T・T	担当者会議 現状と今後について	ふれんず	15:00~15:30	本人、母、西村(クローバーセンター) 金石(ふれんず)、エルモ、愛光園
26	12月22日	W・T	担当者会議 現状と今後について	ふれんず	15:30~16:00	本人、母、西村(クローバーセンター) 金石(ふれんず)、エルモ、愛光園





## 別紙6

### ふれんず 令和5年度 職員研修実施実績

NO	日付	主催	テーマ	内容	場所	時間	参加者
1	4月3日	ふれんず(金石)	感染対策委員会	施設内研修・訓練(シミュレーション)	ふれんず	15:00~16:00	金石、山本泰、山本雅、大谷、河村
2	6月5日	防府総合支援学校	進路懇談会・意見交換会	事業所紹介・説明 個人個別懇談・意見交換	防府総合支援学校	13:00~15:00	山本泰
3	6月22日	防府市就労支援部会	意見交換	現状共有及び意見交換	市役所	15:30~17:00	金石
4	9月1日	ふれんず(金石)	虐待防止委員会	施設内研修・チェックリスト実施	ふれんず	15:00~16:00	金石、山本泰、吉野
5	9月1日	ふれんず(金石)	身体拘束適正化委員会	施設内研修	ふれんず	15:00~16:00	金石、山本泰、大谷、河村
6	9月6日	農業労働力確保推進委員会	未来へ「つながるノウフク」シンポジウム	福祉分野にて講演	山ログランドホテル	11:00~15:00	金石
7	9月21日	山口県食品衛生協会	食品衛生責任者養成講習	食品衛生法、食品衛生学および公衆衛生学	オンデマンド	10:00~16:00	金石
8	10月2日	ふれんず(金石)	感染対策委員会	施設内研修・訓練(シミュレーション)	ふれんず	15:00~16:00	金石、山本泰、大谷、河村
9	10月19日	防府市地域総合支援協議会	身体障害、精神障害について	講義	文化福社会館	19:00~20:30	末富
10	10月27日	ふれんず(金石)	伝達研修	研修報告・意見交換	ふれんず	15:00~16:00	金石、山本泰、大谷、河村、末富
11	11月12日	防府市通所サービス連絡協議会	地域包括ケアについて	講義	アスピラート	14:00~16:00	山本泰
12	11月30日	ふれんず(金石)	伝達研修	研修報告・意見交換	ふれんず	15:00~16:00	金石、山本泰、吉野、末富
13	12月12日	防府市就労支援部会	山口市就労支援部会情報交換会	圏域での取り組み事例情報共有	市役所	15:30~17:00	金石
14	1月19日	防府市就労支援部会	学校見学会	見学及び意見交換	防府総合支援学校	9:30~12:00	金石

## 別紙 7

## ふれんず 令和5年度 行事等実績

	行事		防災訓練		衛生管理		職員会議他	
	実施日	内容	実施日	内容	実施日	内容	実施日	内容
4月	7日	お花見会			21日	施設内清掃	3日	業務会議 ケース検討会 苦情解決委員会 感染対策委員会
5月	19日	日帰り旅行 (下関)			25日 29日	施設内清掃 施設外清掃	29日	業務会議 ケース検討会 苦情解決委員会 虐待防止委員会 身体拘束適正化委員会
6月					13日	施設内清掃	29日	業務会議 ケース検討会 苦情解決委員会
7月	21日	昼食会	10日	避難訓練 (火災・地震 風水害)	26日	施設内清掃	25日	業務会議 ケース検討会 苦情解決委員会 感染対策委員会
8月					24日	施設内清掃	26日	業務会議 ケース検討会 苦情解決委員会 虐待防止委員会 身体拘束適正化委員会
9月					27日	施設内清掃	28日	業務会議 ケース検討会 苦情解決委員会
10月	20日	石窯ピザ作り体験 (花の海)	30日	避難訓練 (火災・地震 風水害)	23日	施設内清掃	27日	業務会議 ケース検討会 苦情解決委員会 感染対策委員会
11月					13日 24日	施設外清掃 施設内清掃	30日	業務会議 ケース検討会 苦情解決委員会 虐待防止委員会 身体拘束適正化委員会
12月	25日	クリスマス会			28日	大掃除	28日	業務会議 ケース検討会 苦情解決委員会
1月					29日	施設内清掃	27日	業務会議 ケース検討会 苦情解決委員会 感染対策委員会
2月					26日	施設内清掃	27日	業務会議 ケース検討会 苦情解決委員会 虐待防止委員会 身体拘束適正化委員会
3月	31日	お疲れ様会			22日	施設内清掃	31日	業務会議 ケース検討会 苦情解決委員会

## 別紙 8

## ふれんず 令和5年度 相談・見学者実績

No.	相談見学日時	氏名	年齢 (生年月日)	内容	精神 知的 発達 身体	紹介元
1	4月18日	Y・A	18歳	見学	発達	ゆめサポート
2	5月9日	K・Y	21歳	見学	発達 精神	ゆめサポート
3	5月9日	M・M	29歳	見学	精神	ゆめサポート
4	5月22日	Y・T	30代	相談	精神	なし
5	10月19日	Y・U	60歳	見学	知的	障害者生活支援センター
6	11月27日	M・K	43歳	相談	精神	なし
7	11月30日	N・A	56歳	見学	身体	ゆめサポート
8	12月7日	H・K	64歳	見学	身体	障害者生活支援センター
9	12月13日	M・K	43歳	見学	精神	キートス相談支援事業所
10	12月18日	Y・H	20代	見学	精神	キートス相談支援事業所
11	2月5日	S・H	45歳	見学	身体 精神	ゆめサポート
12	3月25日	N・S	30代	見学	精神	ゆめサポート
13						
14						
15						
16						
21						
22						
23						
24						

## 別紙9

## ふれんず 令和5年度 施設体験利用受け入れ実績

No.	学校・施設名	氏名	期間	備考
1	山口南総合支援学校	R・S	4月13日～4月26日	
2	ゆめサポート相談所	M・M	5月9日	その後利用
3	山口大学教育学部附属 特別支援学校	T・M	6月19日～6月28日	
4	防府総合支援学校	R・U	11月6日～11月10日	
5	防府総合支援学校	Y・O	11月13日～11月24日	
6	キーツ相談支援事業所	M・K	12月19日・20日	その後利用
7	ゆめサポート相談所	N・A	1月9日～12日・26日	その後利用
8				
9				
10				
11				
12				
13				
14				
15				
16				
17				
18	キーツ相談支援事業所	M・K	12月19日・22日	
19	ゆめサポート	N・A	1月9日～12日・26日	
20				

## 別紙10

## ふれんず 令和5年度 意見・苦情受付実績

No.	受付日	氏名	意見・苦情内容	申し出人の希望	処理	備考
1	4月5日	H・Y	T・H氏が作業をしていない。	来所するなら作業をすべきだ。	ふれんずはH・Y氏も折り紙を折る時間があるように、来所しても、過ごし方は自由だと伝え、納得される。	
2	4月11日	T・H	R・K氏がぶつかってきて、「ハゲ」と言ってきた。	何とかしてほしい。	距離をとって接触することがないように配慮。	喫煙所も接触することがないように別の場所を承諾。
3	4月11日	R・K	T・H氏がぶつかってきて文句を言ってきた。	辞めさせてほしい。	距離をとって接触することがないように配慮。	
4	12月1日	N・A	レクリエーションの希望	焼肉が食べたい。	焼肉を食べる食事会を企画・実施	

## 別紙11

## ふれんず 令和5年度 施設実習・見学受け入れ実績

No.	期間	学校・施設名	人数	備考
1	4月17日～4月20日	防府看護専門学校	2人	
2	4月24日～4月27日	防府看護専門学校	2人	
3	5月8日～5月11日	防府看護専門学校	1人	
4	5月15日～5月18日	防府看護専門学校	1人	
5	5月22日～5月22日	防府看護専門学校	1人	
6	5月25日・5月26日	YIC看護専門学校	2人	
7	6月12日～6月15日	防府看護専門学校	1人	
8	7月3日～7月6日	防府看護専門学校	1人	
9	7月13日・7月14日	YIC看護専門学校	1人	
10	7月13日～7月20日	YIC看護専門学校	2人	
11	8月21日～8月24日	防府看護専門学校	1人	
12	9月7日・9月8日	YIC看護専門学校	2人	
13	9月19日～7月21日	防府看護専門学校	2人	
14	10月2日～10月5日	防府看護専門学校	1人	
15	10月23日～10月26日	防府看護専門学校	1人	
16	10月30日～11月2日	防府看護専門学校	2人	
17	11月6日～11月9日	防府看護専門学校	2人	
18	11月27日～11月30日	防府看護専門学校	1人	
19	12月19日・12月20日	YIC看護専門学校	1人	
20	2月7日～2月9日	YIC看護専門学校	2人	
21	2月28日～2月29日	YIC看護専門学校	2人	
22				
23				
24				
25				
			31人	

# 令和5年度 事業報告書

社会福祉法人 山家連福祉事業会  
障害福祉サービス事業所 はあと

## 1. 総 括

利用者に対し、社会生活に必要な知識及び能力向上を目指した就労の機会の提供及び、就労生活上必要な支援サービスを提供する事で、就労に対する意欲の向上や社会参加の促進を図った。また集団活動の提供を通して、地域で安心して自分らしく自立した質の高い生活が出来るよう支援を行った。

今年度の重点目標である利用しやすい環境づくりと、適切な支援及び連携強化の達成を目指し取組を行い個々の利用者支援に活かした。

また、感染症防止対策や災害対策についても継続して取組を行った。

## 2. 施設概要

施設の種類及び名称

種 類 障害福祉サービス事業 就労継続支援B型

名 称 はあと

## 3. サービス提供場所

名 称 はあと

住 所 防府市西仁井令1丁目3-20旭ビル1階 (106号室、107号室)

## 4. 令和5年度利用者の利用実績

別紙1参照

## 5. 令和5年度利用者利用前及び利用後の状況

別紙2(利用前状況)、別紙3(利用後状況)参照

## 6. 令和5年度工賃実績

別紙4参照

## 7. 職員配置表(令和6年3月末現在)就労継続支援B型

氏 名	資 格	職 種	勤務形態
桑山 義治	精神保健福祉士	管理者・サービス管理責任者	常勤・兼務
小林 智子	精神保健福祉士・社会福祉士	生活支援員	常勤・専従
東 美帆	精神保健福祉士		育児休業中
伊藤 晴香	精神保健福祉士・社会福祉士	職業指導員	非常勤・専従
國弘 清美		目標工賃達成指導員	非常勤・専従
池田 孝治		職業指導員	非常勤・専従
原田 知子		目標工賃達成指導員	非常勤・専従
未成 宏行		職業指導員	非常勤・専従



## 8. 勤務体制・時間等

職員の休日 土・日・祝日

夏期休暇（8月14日～8月16日）、年末年始（12月30日～1月3日）

### 職員始業終業時間

常勤職員	始業時間	8：30	終業時間	17：00
非常勤職員	始業時間	8：15	終業時間	16：45
	始業時間	8：00	終業時間	15：30
	始業時間	9：00	終業時間	16：00
	始業時間	8：00	終業時間	15：00
	始業時間	8：15	終業時間	12：15

### 職員の休憩時間

常勤・非常勤職員 12：00～13：00

## 9. 日課・時間割

8：30 始業・送迎・準備・ミーティング（職員）  
9：00 サービス活動開始・ミーティング（全体）・午前活動開始  
10：30 休憩開始  
10：45 休憩終了・活動再開  
12：00 午前活動終了・昼食休憩開始  
13：00 昼食休憩終了・午後活動開始  
14：00 休憩開始  
14：15 休憩終了・活動再開  
14：50 午後活動終了・片付け、清掃・ミーティング（全体）  
15：00 サービス活動終了  
利用者送迎、各記録簿及び活動記録簿への記入  
打ち合わせ、材料・器具の点検補充、会議等の開催  
17：00 終業

### 営業日及び営業時間

営業日 祝日、夏期休暇（8月14日～16日）、年末年始（12月29日～1月3日）を除く月曜日から金曜日。

営業時間 9：00～15：00

## 10. 職員の健康診断

常勤職員2名及び非常勤職員5名は令和5年11月に実施。

## 11. サービス活動内容（就労継続支援B型）

請負作業：大村印刷（封入封緘）、オノダネイル（ネジ部品組み立て、梱包）、コセイ（会社内清掃）、グランドクオリス（アパート清掃）、有限会社BO企画（アパート清掃）、三浦種苗店（商品袋詰め、除草他）、村田農園（野菜袋詰め、種まき）

事務作業：名刺印刷、封筒印刷、葉書印刷、冊子等製本印刷、封入封緘作業他  
支援計画等及び支援：就労及び日常生活における様々な相談、援助、指導を行う。

1 2. 支援者・カンファレンス会議実績

別紙 5、5 - 1 参照

1 3. 職員研修参加実績

施設外研修 別紙 6 参照

施設内研修 別紙 6 - 1 参照

1 4. 行事等実績

別紙 7 参照

1 5. 相談・見学者実績

別紙 8 参照

1 6. 施設体験利用受け入れ実績

別紙 9 参照

1 7. 施設実習・見学受け入れ実績

別紙 1 0 参照

1 8. 設備、備品等の充実内容

ノア（中古車）、NAS（データバックアップ用）、作業机、作業用椅子

# 別紙1

## はあと 令和5年度 利用者実績(令和5年4月1日～令和6年3月31日)

就労継続支援B型

はあと (定数20)	月	4月	5月	6月	7月	8月	9月	10月	11月	12月	1月	2月	3月	総計
	開所日数	20	20	22	20	19	20	21	20	20	19	19	20	240日
	利用者 延べ人数	429	423	448	393	357	390	413	372	361	362	344	359	4651名
	平均利用者数 (1日あたり)	21.5	21.2	20.4	19.7	18.8	19.5	19.7	18.6	18.1	19.1	18.2	18.0	19.4名
	定数対実質利 用者比率	107.5%	106.0%	102.0%	98.5%	94.0%	97.5%	98.5%	93.0%	90.5%	95.5%	91.0%	90.0%	97.0%

## 別紙2

### はあと 令和5年度 利用者利用前状況

	就労継続支援B型			合計
在宅	2			2
病院				0
学校	1			1
一人暮らし				0
施設関係	1			1
離職				0
その他				0
計	4	0	0	4

## 別紙3

### はあと 令和5年度 利用者利用後状況

	就労継続支援B型			合計
在宅	3			3
病院				0
学校				0
一人暮らし				0
施設関係	2			2
就職	1			1
その他				0
計	6	0	0	6

別紙4

はあと 令和5年度 工賃実績

事業所名		はあと																																																																				
サービス費区分		1. 就労継続支援B型サービス費(Ⅰ)      2. 就労継続支援B型サービス費(Ⅱ) 3. 就労継続支援B型サービス費(Ⅲ)      4. 就労継続支援B型サービス費(Ⅳ) 5. 就労継続支援B型サービス費(Ⅴ)      6. 就労継続支援B型サービス費(Ⅵ)																																																																				
定員区分		1 21人以上40人以下                      4 81人以上 2 41人以上60人以下                      ⑤ 20人以下 3 61人以上80人以下																																																																				
サービス費(Ⅰ)～(Ⅲ)	平均工賃月額区分	1 4万5千円以上                              ⑥ 1万5千円以上2万円未満 2 3万5千円以上4万5千円未満          7 1万円以上1万5千円未満 3 3万円以上3万5千円未満              8 1万円未満 4 2万5千円以上3万円未満              9 なし(経過措置対象) 5 2万円以上2万5千円未満																																																																				
	前年度の工賃支払総額・平均利用者数の状況	<table border="1" style="width: 100%; border-collapse: collapse; text-align: center;"> <tr> <th>月</th><th>4</th><th>5</th><th>6</th><th>7</th><th>8</th><th>9</th><th>10</th><th>11</th></tr> <tr> <td>工賃総額(円)</td><td>347,145</td><td>347,505</td><td>359,770</td><td>315,910</td><td>285,875</td><td>319,630</td><td>336,905</td><td>294,605</td></tr> <tr> <td>延べ利用者数(人)</td><td>429</td><td>423</td><td>448</td><td>393</td><td>357</td><td>390</td><td>413</td><td>372</td></tr> <tr> <td>開所日数(日)</td><td>20</td><td>20</td><td>22</td><td>20</td><td>19</td><td>20</td><td>21</td><td>20</td></tr> </table> <table border="1" style="width: 100%; border-collapse: collapse; text-align: center;"> <tr> <th>月</th><th>12</th><th>1</th><th>2</th><th>3</th><th>計</th></tr> <tr> <td>工賃総額(円)</td><td>293,490</td><td>292,855</td><td>279,655</td><td>960,675</td><td>4,434,020</td></tr> <tr> <td>延べ利用者数(人)</td><td>361</td><td>362</td><td>344</td><td>359</td><td>4651</td></tr> <tr> <td>開所日数(日)</td><td>20</td><td>20</td><td>19</td><td>19</td><td>240</td></tr> </table> <table border="1" style="width: 100%; border-collapse: collapse; text-align: center;"> <tr> <th colspan="2">県届出 平均工賃月額</th></tr> <tr> <td style="width: 80%;">19,066</td> <td>円</td> </tr> </table> <table border="1" style="width: 100%; border-collapse: collapse; text-align: center;"> <tr> <th colspan="2">平均時給</th></tr> <tr> <td style="width: 80%;">211</td> <td>円</td> </tr> </table>		月	4	5	6	7	8	9	10	11	工賃総額(円)	347,145	347,505	359,770	315,910	285,875	319,630	336,905	294,605	延べ利用者数(人)	429	423	448	393	357	390	413	372	開所日数(日)	20	20	22	20	19	20	21	20	月	12	1	2	3	計	工賃総額(円)	293,490	292,855	279,655	960,675	4,434,020	延べ利用者数(人)	361	362	344	359	4651	開所日数(日)	20	20	19	19	240	県届出 平均工賃月額		19,066	円	平均時給		211
月	4	5	6	7	8	9	10	11																																																														
工賃総額(円)	347,145	347,505	359,770	315,910	285,875	319,630	336,905	294,605																																																														
延べ利用者数(人)	429	423	448	393	357	390	413	372																																																														
開所日数(日)	20	20	22	20	19	20	21	20																																																														
月	12	1	2	3	計																																																																	
工賃総額(円)	293,490	292,855	279,655	960,675	4,434,020																																																																	
延べ利用者数(人)	361	362	344	359	4651																																																																	
開所日数(日)	20	20	19	19	240																																																																	
県届出 平均工賃月額																																																																						
19,066	円																																																																					
平均時給																																																																						
211	円																																																																					
工賃時給 ①室内作業 170円 ②屋外作業 230円																																																																						

## 別紙5

### はあと 令和5年度 支援者・カンファレンス会議実績

No.	日付	支援対象者	内 容	場 所	時 間	参加者
1	4月28日	H・U	4月の来所時間の振り返りと近況、生活プランについて	はあと	13:00～13:30	本人・クローバーセンター(御園生)・はあと(広兼)
2	4月28日	K・K	モニタリング(はあと利用について、通院、本人・両親の近況)	はあと	15:00～15:40	本人・ゆめサポート(中島)・はあと(広兼)
3	6月7日	H・U	5月の来所時間の振り返りと本人が考えている働き方について	はあと	15:10～15:50	本人・クローバーセンター(御園生)・はあと(広兼)
4	6月16日	K・S	最近の生活の振り返り	はあと	9:30～10:00	本人・クローバーセンター(御園生)・はあと(桑山)
5	7月3日	H・U	6月の振り返りと大阪への引っ越し・治療について	はあと	15:10～15:55	本人・クローバーセンター(御園生)・はあと(広兼)
6	8月1日	H・K	前回の会議以降の生活面や通所に関する振り返り	はあと	15:10～16:00	本人・クローバーセンター(高木)・はあと(小林)
7	8月21日	H・K	生活プランの共有	はあと	15:10～15:50	本人・ゆめサポート(國貞)・はあと(広兼)
8	8月25日	H・M	半年間の振り返りと生活プランについて	はあと	15:15～16:00	本人・クローバーセンター(西村)・はあと(小林)
9	9月25日	H・U	大阪への引っ越しについて	はあと	15:10～15:55	本人・クローバーセンター(御園生)・はあと(広兼)
10	10月3日	Y・M	退院前後の様子についての振り返りと今後の生活や通所再開について	自宅	13:20～15:50	本人・弟夫婦・えびすや(井田)・ゆめサポート(中島)・はあと(桑山・小林)
11	10月13日	H・U	大阪への引っ越しの件と今後の利用契約について	はあと	15:10～16:30	本人・クローバーセンター(御園生)・はあと(広兼)

## 別紙5-1

No.	日付	支援対象者	内 容	場 所	時 間	参加者
12	10月19日	Y・M	現状の振り返りと今後の介護福祉サービスの利用について	自宅	15:30～16:30	本人・コミュニティケア防府(竹内)・えびすや(井田)・ゆめサポート(中島)・はあと(桑山・小林)
13	11月27日	T・K	現状の振り返りと今後の生活について	はあと	15:10～16:15	本人・クローバーセンター(高木)・はあと(小林)
14	11月28日	M・N	生活の振り返り及び利用契約終了について	本人宅	10:30～12:00	本人・母・ゆめサポート(竹原)・はあと(桑山)
15	12月21日	Y・M	現状の振り返りと利用契約終了について	自宅	15:30～16:30	本人・えびすや(井田)・ゆめサポート(中島)・はあと(小林)
16	1月29日	Y・T	現状の振り返りと今後の就職活動について	心促福祉作業センター	15:30～16:15	本人・心促福祉作業センター(能野)・ゆめサポート(白石)・はあと(小林)
17	2月6日	T・K	現状の振り返りと今後の生活について	はあと	10:45～11:50	本人・クローバーセンター(高木)・はあと(小林)
18	2月6日	H・K	現状の振り返りと今後の生活について	ゆめサポート	15:20～16:40	本人・母・ゆめサポート(國貞)・はあと(桑山)
19	3月1日	H・M	現状の振り返りと今後の生活について	はあと	15:15～16:00	本人・クローバーセンター(西村)・はあと(小林)
20	3月7日	S・S	生活プランの共有と近況について	はあと	13:00～13:45	本人・クローバーセンター(御園生)・はあと(広兼)
21	3月28日	T・K	現状の共有と通所の再開について	自宅	10:00～11:40	本人・母・クローバーセンター(高木)・はあと(小林)
22	3月28日	J・O	現状の共有と今後の生活について、関係者間の役割分担について	はあと	14:30～15:40	本人・大平園(以南・田代)・事業団ヘルパーセンター(林)・はあと(小林)

## 別紙6

### はあと 令和5年度 職員研修参加実績(施設外研修)

No.	日付	主催	テーマ	内容	場所	時間	参加者
1	6月24日	山口県精神保健福祉士協会	2023年度第1回研修会	講演	山口南総合センター	14:30～16:15	小林・桑山
2	9月6日 9月7日	山口県社会福祉協議会	福祉職員キャリアパス対応生涯研修課程(中堅職員コース)	講義・グループワーク	山口県セミナーパーク	9:20～16:40 9:30～16:50	小林
3	10月12日	山口県社会就労事業振興センター	山口県の障害者就労サービスの現状	講演	山口県社会福祉会館	10:00～12:00	桑山
4	10月20日	防府市地域総合支援協議会研修部会	精神障害・身体障害・知的障害・発達障害の基礎について	講演	防府市文化福祉会館	18:30～20:30	小林
5	11月16日	一般社団法人山口県社会福祉士会	障害者虐待防止・権利擁護	オンデマンド講義	はあと	9:00～14:00	伊藤
6	11月21日	山口県障害福祉サービス協議会	「どうなる!?これからの障害福祉サービス～令和6年度報酬改定を見据えて」	講演	山口県社会福祉会館	13:30～16:50	桑山
7	11月25日	第38回中国四国精神保健福祉士大会徳島大会実行委員会	第38回中四国精神保健福祉士大会徳島大会	講演・シンポジウム(オンライン)	自宅	13:10～17:00	小林
8	12月22日	防府市地域総合支援協議会研修部会	令和5年度防府市地域総合支援協議会研修会	講義・グループワーク	防府市文化福祉会館	18:30～20:30	小林
9	1月20日	山口県精神保健福祉士協会	2023年度第2回研修会	講義・グループワーク	山口県社会福祉会館	10:00～15:00	小林
10	1月26日	防府市社会福祉協議会	令和5年度防府市成年後見利用促進セミナー	講演	防府市文化福祉会館	13:30～15:00	小林
11	2月23日	山口県精神保健福祉士協会	2023年度第3回研修会	講義・グループワーク	徳山保健センター	13:30～16:30	小林
12	2月25日	山口県精神保健福祉士協会	令和5年度SSW研修会	講義・グループワーク	山口県セミナーパーク	9:00～12:30	小林
13	3月5日	山口県障害福祉サービス協議会	山口県障害福祉サービス協議会令和5年度 第5回研修会	はあと(zoom)	はあと	14:15～16:30	桑山



別紙6-1

はあと 令和5年度 職員研修参加実績(施設内研修)

No.	日付	主催	テーマ	内容	場所	時間	参加者
1	4月3日	はあと(夢かれん金石氏)	利用者支援について	事例検討	はあと	15:30~16:30	金石・桑山・広兼・小林
2	3月14日	はあと(伊藤)	障害者虐待防止法の理解と対応	講義	はあと	11:20~11:30	はあと全職員
3							
4							
5							
6							
7							
8							
9							
10							
11							
12							

## 別紙7

## はあと 令和5年度 行事等実績

	行事		防災訓練		衛生管理		職員会議他	
	実施日	内容	実施日	内容	実施日	内容	実施日	内容
4月					14日	大掃除	27日	業務会議 ケース検討会 虐待・身体拘束委員会 感染症対策委員会 苦情解決委員会
5月					15日	大掃除	26日	業務会議 ケース検討会 虐待・身体拘束委員会 苦情解決委員会
6月	15日	食事会			14日	大掃除	29日	業務会議 ケース検討会 苦情解決委員会
7月	7日	七夕・食事会			15日	大掃除	27日	業務会議 ケース検討会 感染症対策委員会 苦情解決委員会
8月					31日	大掃除	24日	業務会議 ケース検討会 苦情解決委員会
9月	21日	食事会	21日	火災・地震・風水害訓練	21日	大掃除	28日	業務会議 ケース検討会 虐待・身体拘束委員会 感染症対策委員会 苦情解決委員会
10月	31日	ハロウィン			13日	大掃除	26日	業務会議 ケース検討会 感染症対策委員会 苦情解決委員会
11月	9日	日帰り旅行			15日	大掃除	24日	業務会議 ケース検討会 虐待・身体拘束委員会 苦情解決委員会
12月	21日	クリスマス会			19日	大掃除	28日	業務会議 ケース検討会 苦情解決委員会
1月	4日	初詣			15日	大掃除	25日	業務会議 ケース検討会 感染症対策委員会 苦情解決委員会
2月	2日	節分			29日	大掃除	22日	業務会議 ケース検討会 虐待・身体拘束委員会 苦情解決委員会
3月	14日	食事会	14日	火災・地震・風水害訓練	29日	大掃除	28日	業務会議 ケース検討会 苦情解決委員会

# 別紙8

## はあと 令和5年度 相談・見学者実績

No.	相談見学日時	氏名	年齢 (生年月日)	精神 発達	知的 身体	内容	紹介元
1	4月7日	H・Y	38歳	発達		見学	ゆめサポート
2	4月11日	K・S	53歳	精神		見学	ゆめサポート
3	4月25日	M・I		精神		見学	
4	4月27日	A・Y	17歳		知的	見学	防府総合支援学校
5	9月26日	H	16歳		知的	見学	防府総合支援学校
6	10月24日	Y・H		精神		見学	ゆめサポート
7	11月4日	A・I		精神		見学	えびすや
8	12月13日	T・O	57歳	精神		見学	えびすや
9							
10							
11							
12							
13							
14							
15							
16							
17							
18							
19							
20							

## 別紙9

### はあと 令和5年度 施設体験利用受け入れ実績

No.	学校・施設名	氏名	期間	備考
1	山口県立防府総合支援学校	M・K	5月22日～6月2日	
2	えびすや	A・I	5月30日	
3	山口県立防府総合支援学校	K・M	6月5日～6月16日	
4	山口県立防府総合支援学校	K・M	7月12日～7月14日	
5	山口県立防府総合支援学校	K・M	10月2日～10月6日	
6	ゆめサポート相談所	K・T	10月13日	
7	ゆめサポート相談所	K・T	11月10日	
8	山口県立防府総合支援学校	K・M	11月13日～11月24日	
9	山口県立防府総合支援学校	K・M	2月5日～2月16日	
10	エールセンター	M・K	3月12日	
11				
12				
13				
14				
15				
16				
17				
18				
19				
20				

# 別紙10

## はあと 令和5年度 施設実習・見学受け入れ実績

No.	学校・施設名	人数	期 間	備 考
1	広島国際大学	1人	6月27日	
2				
3				
4				
5				
6				
7				
8				
9				
10				
11				
12				
13				
14				
15				
16				
17				
18				
19				
20				

## 令和5年度 事業報告書

社会福祉法人 山家連福祉事業会  
相談支援事業所  
ゆめサポート 相談所

### 1. 総 括

障害を抱えながら防府市で生活されている方や、防府市に住所のある方の生活の中での様々な相談を受けながら、関係機関と連携、協働し、その人のより良い地域生活を支えられるよう、相談支援を行ってきた。

その中で、福祉サービスの利用がある方は、福祉サービスの調整と生活全般のマネージメントを支援するように、サービス等利用計画の作成を行った。地域移行の相談について、一定量の利用が続いているが、基本的には病院や施設からの依頼によるところもあるため把握しにくく微増。

また、今年度、市の委託相談の費用について、消費税の対象となることから、過去5年分を遡り追加の補助金があり、支払いも行う。

### 2. 施設概要

施設の種類及び名称

種類 相談支援事業所

名称 ゆめサポート 相談所

住所 山口県防府市中央町6番32号 JA第2ビル1階

### 3. 利用者の利用状況

別紙ゆ-1 参照

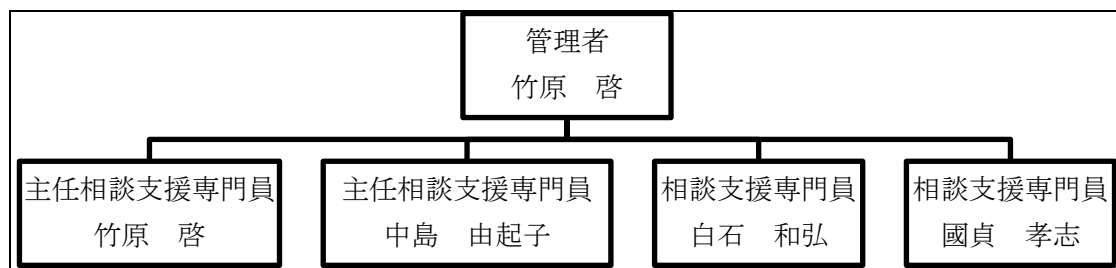
### 4. 相談支援 ゆめサポート相談所 職員配置

氏名	資格	職種	勤務形態
竹原 啓	精神保健福祉士	管理者 兼 主任相談支援専門員	常勤・兼務
中島 由起子	作業療法士	主任相談支援専門員	常勤・専任
白石 和弘	精神保健福祉士	相談支援専門員	常勤・専任
國貞 孝志	社会福祉主事	相談支援専門員	非常勤・専任

### 5. 組織体制等

令和5年度（令和6年3月末日現在）組織表

ゆめサポート 相談所 管理者・・・事業所の業務を統括する。



## 相談内容

- (1) 支援形態 ①防府市委託相談 ②指定特定相談（計画相談）  
③指定一般相談（地域相談（地域移行支援・地域定着支援））
- (2) 支援方法 ①訪問 ②外来 ③同行 ④電話 ⑤メール ⑥個別会議（担当者・ケア会議）  
⑦関係機関との連絡調整
- (3) 支援内容 ①福祉サービスの利用全般に関する内容 ②障害理解 ③健康・医療  
④不安情緒などの傾聴 ⑤教育進路 ⑥家族・人間関係 ⑦家計 ⑧生活 ⑨就労  
⑩余暇 ⑪権利擁護

## 6. 勤務体制、時間等

常勤職員の休日：土・日祝日 盆休み 8月14日・15日・16日 年末年始 12月30日～1月3日

非常勤職員の休日：常勤職員の休日と水曜日

職員始業終業時間：常勤・非常勤職員 始業時間 8：30 終業時間 17：00

職員の休憩時間：常勤・非常勤職員 12：00～13：00

時間外体制：時間外・休日・祝日は転送電話にて対応。対応困難な状況については訪問し対応した。

## 7. 開所日及び相談支援時間

開所日 祝日、盆（8月14日・15日・16日）年末年始（12月30日～1月3日）を除く月曜日から金曜日とした。

相談支援時間 午前8時30分から午後5時。担当者会議などは家族の都合なども考慮し、それ以外の時間も実施。時間外については転送電話（携帯電話）や訪問で対応。

## 8. 職員研修

別紙ゆ-2 参照

## 9. 職員の健康診断

11月に中島、1月に白石、3月に竹原と國貞がそれぞれ健康診断を受けた。

## 10. 苦情内容

情報提供なし

## 11. 実習生受け入れ

受け入れなし

## 12. 設備、備品等の充実内容

PC1台・word・軽自動車 MOVE（本部より移管）

事業所名	ゆめサポート相談所
報告者名	國 貞 孝 志

【防府市障害者相談支援事業】

①新規・継続者分類

	支援実人数	延べ回数
新規	24	92
継続	144	1,571
合計	168	1,663

②支援の内容別分類

	延べ回数
訪問	125
外来	66
同行	59
電話	560
メール	104
ケア会議	60
連絡調整	688
その他	1
合計	1,663

③ニーズの分類

	延べ回数
福祉サービス	617
障害理解	0
保健・医療	212
不安・情緒	171
教育・保育	0
家族・人間関係	117
家計・経済	32
生活	356
就労	120
余暇	9
権利擁護	29
その他	0
合計	1,663

※地域移行・地域定着件数（上記内数）

	人数	支援回数
地域移行	2	80
地域定着	11	417

【指定特定相談事業】

①新規・継続者分類

	支援実人数	延べ回数
新規	21	118
継続	178	5,133
合計	199	5,251

②支援の内容別分類

	延べ回数
訪問	560
外来	190
同行	187
電話	1,618
メール	369
ケア会議	144
連絡調整	2,182
その他	1
合計	5,251

③ニーズの分類

	延べ回数
福祉サービス	2,553
障害理解	1
保健・医療	690
不安・情緒	626
教育・保育	0
家族・人間関係	457
家計・経済	121
生活	479
就労	163
余暇	89
権利擁護	63
その他	9
合計	5,251



## 令和5年度研修報告(施設外研修)

No.	日付	主催	テーマ	内容	場所	時間	参加者
1	4/9 (日)	スキルアップ研修会	野中式事例検討・GSV	事例検討	Zoom オンライン	9:00~15:00	竹原
2	5/7 (日)	スキルアップ研修会	野中式事例検討・GSV	事例検討	Zoom オンライン	9:00~15:00	竹原
3	5/14 (日)	山口県相談支援専門員協会	総会、第1回研修会	講義	Zoom オンライン	10:30~15:00	竹原、白石、 中島
4	5/18 (木)	山口県社会福祉士会	見える事例検討会	事例検討	ながみつクリニック	19:00~20:30	竹原
5	5/23 (火)	山口県相談支援専門員協会	地域包括ケアシステム勉強会	事例検討	Zoom オンライン	17:30~	竹原
6	6/11 (日)	スキルアップ研修会	野中式事例検討・GSV	事例検討	Zoom オンライン	9:00~15:00	竹原
7	6/7~9 (水~金)	厚生労働省、子ども家庭庁	相談支援従事者指導者養成研修	講義・GW	国立リハビリテーションセンター	9:00~17:00	竹原
8	7/3 (月)	防府市	個別避難計画勉強会	講義、グループワーク	ルルサス	13:30~16:00	竹原、白石
9	7/28 (金)	山口県居住支援協議会	山口県居住支援協議会セミナー	活動報告、講演	KDDI維新ホール	14:15~16:15	中島
10	8/2~4 (水~金)	山口県相談支援専門員協会	主任相談支援専門員研修	講義、グループワーク	YIC	9:30~17:00	竹原
11	8/22 (火)	山口県介護支援専門員協会	ケアマネ研修会	講義	東包括支援センター	13:30~15:30	竹原
12	9/12 (火)	山口県相談支援専門員協会	スーパービジョン研修会	講義、グループワーク	Zoom オンライン	10:00~15:00	竹原、中島

## 令和5年度研修報告(施設外研修)

No.	日付	主催	テーマ	内容	場所	時間	参加者
13	9/13~14 (水~木)	山口県相談支援専門員協会	主任相談支援専門員研修	講義、グループワーク	YICスタジオ	9:30~17:00	竹原
14	9/26 (木)	防府市消費生活センター	防府市消費被害防止ネットワーク連絡協議会	協議	防府市役所	14:00~15:00	白石
15	10/11~12 (水~木)	山口県相談支援専門員協会	現任研修	講義、グループワーク	YIC	9:00~14:30	國貞
16	10/20 (金)	防府市地域総合支援協議会	研修部会研修	講義、グループワーク	防府市文化福祉会館	18:30~20:30	竹原
17	11/5 (日)	山口県高次脳機能障害リハビリテーション実行委員会	高次脳機能障害リハビリテーション研修会	講義	Zoom オンライン	13:00~16:15	竹原
18	11/21~22 (火~水)	山口県障害福祉サービス協議会	第4回研修会	講義、グループワーク	かめ福	13:00~16:30 9:00~12:00	竹原
19	12/7 (木)	山口県	地域移行研修	講義、事例検討	YIC	9:00~17:00	竹原
20	12/14 (木)	山口県社会福祉士会	見える事例検討会	事例検討	ルルサス	18:30~20:30	竹原
21	12/14~15 (木~金)	山口県相談支援専門員協会	現任研修	講義、グループワーク	YIC	9:00~16:30	國貞
22	12/16 (土)	スキルアップ研修会	野中式事例検討・GSV	事例検討	Zoom オンライン	9:00~15:00	竹原
23	12/22 (金)	山口県社会福祉士会	山口県障害者虐待防止・権利擁護研修	オンデマンド講義	Zoom オンライン		國貞
24	12/23 (土)	山口県相談支援専門員協会	事例検討会	事例検討	セミナーパーク	9:00~12:00	竹原

## 令和5年度研修報告(施設外研修)

No.	日付	主催	テーマ	内容	場所	時間	参加者
25	1/9 (火)	山口県居住支援協議会	山口県居住支援協議会セミナー	意見交換・GW	市役所	14:00～16:30	國貞
26	1/13 (土)	スキルアップ研修会	野中式事例検討・GSV	事例検討	Zoom オンライン	9:00～15:00	竹原
27	1/16 (火)	山口県精神保健福祉センター	引きこもり研修	講義	Zoom オンライン	10:30～15:00	竹原、國貞、白石、中島
28	1/18～19 (木～金)	山口県	精神障がい者地域生活移行・地域定着関係職員研修	講義・GW	セミナーパーク		竹原
29	2/2 (金)	山口保護観察所	医療観察セミナー	講義	山口県庁	14:00～16:00	白石
30	3/2 (土)	スキルアップ研修会	野中式事例検討・GSV	事例検討	Zoom オンライン	9:00～15:00	竹原
31	3/15 (金)	厚生労働省、子ども家庭庁	相談支援従事者指導者養成研修	講義・GW	Zoom オンライン	9:00～17:00	竹原

## 令和5年度研修報告(施設内研修)

No.	日付	主催	テーマ	内容	場所	時間	参加者
1	4/4 (火)	ゆめサポート相談所	業務会議	気になるケース・困難事例の共有、 連絡事項	ゆめサポート相談所	9:15～12:00	竹原、國貞、 白石、中島
2	4/10 (月)	ゆめサポート相談所 金石正義	事例検討	事例検討	ゆめサポート相談所	15:30～17:00	金石、竹原、國貞、 白石、中島
3	5/8 (月)	ゆめサポート相談所	業務会議	気になるケース・困難事例の共有、 連絡事項	ゆめサポート相談所	9:15～12:00	竹原、國貞、 白石、中島
5	6/1 (木)	ゆめサポート相談所	業務会議	気になるケース・困難事例の共有、 連絡事項	ゆめサポート相談所	9:15～12:00	竹原、國貞、 白石、中島
7	7/4 (火)	ゆめサポート相談所	業務会議	気になるケース・困難事例の共有、 連絡事項	ゆめサポート相談所	9:15～12:00	竹原、國貞、 白石、中島
8	8/1 (火)	ゆめサポート相談所	業務会議	気になるケース・困難事例の共有、 連絡事項	ゆめサポート相談所	9:15～12:00	竹原、國貞、 白石、中島
9	9/1 (金)	ゆめサポート相談所	業務会議	気になるケース・困難事例の共有、 連絡事項	ゆめサポート相談所	9:15～12:00	竹原、國貞、 白石、中島
10	9/11 (月)	ゆめサポート相談所 金石正義	事例検討	事例検討	ゆめサポート相談所	15:30～17:00	金石、竹原、國貞、 白石、中島
13	11/2 (木)	ゆめサポート相談所	業務会議	気になるケース・困難事例の共有、 連絡事項	ゆめサポート相談所	9:15～12:00	竹原、國貞、 白石、中島
14	11/6 (月)	ゆめサポート相談所	現任研修インターバル事例検討	事例検討	ゆめサポート相談所	13:30～16:30	高木、竹原、國貞、 白石、中島
15	12/5 (火)	ゆめサポート相談所	業務会議	気になるケース・困難事例の共有、 連絡事項	ゆめサポート相談所	11:00～12:00	竹原、國貞、 白石、中島
16	1/4 (木)	ゆめサポート相談所	業務会議	気になるケース・困難事例の共有、 連絡事項	ゆめサポート相談所	10:00～12:00	竹原、國貞、 白石、中島
17	2/1 (木)	ゆめサポート相談所	業務会議	気になるケース・困難事例の共有、 連絡事項	ゆめサポート相談所	13:00～15:00	竹原、國貞、 白石、中島
19	3/1 (金)	ゆめサポート相談所	業務会議	気になるケース・困難事例の共有、 連絡事項	ゆめサポート相談所	9:15～12:00	竹原、國貞、 白石、中島